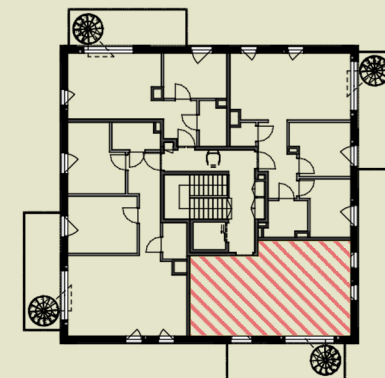
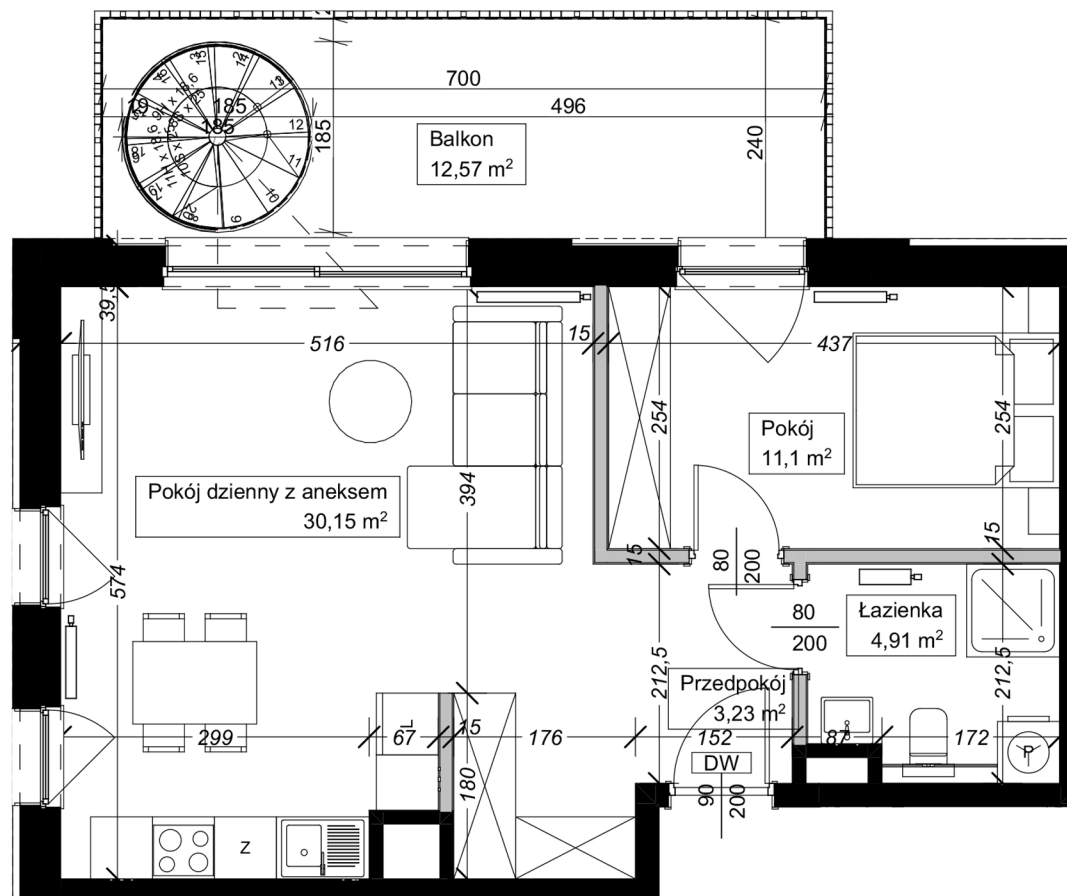


Apartamenty
przy Parku Szczytnickim

MIESZKANIE A3.M16

Powierzchnia: 49,39 m²
Pokoje: 2
Piętro: 3

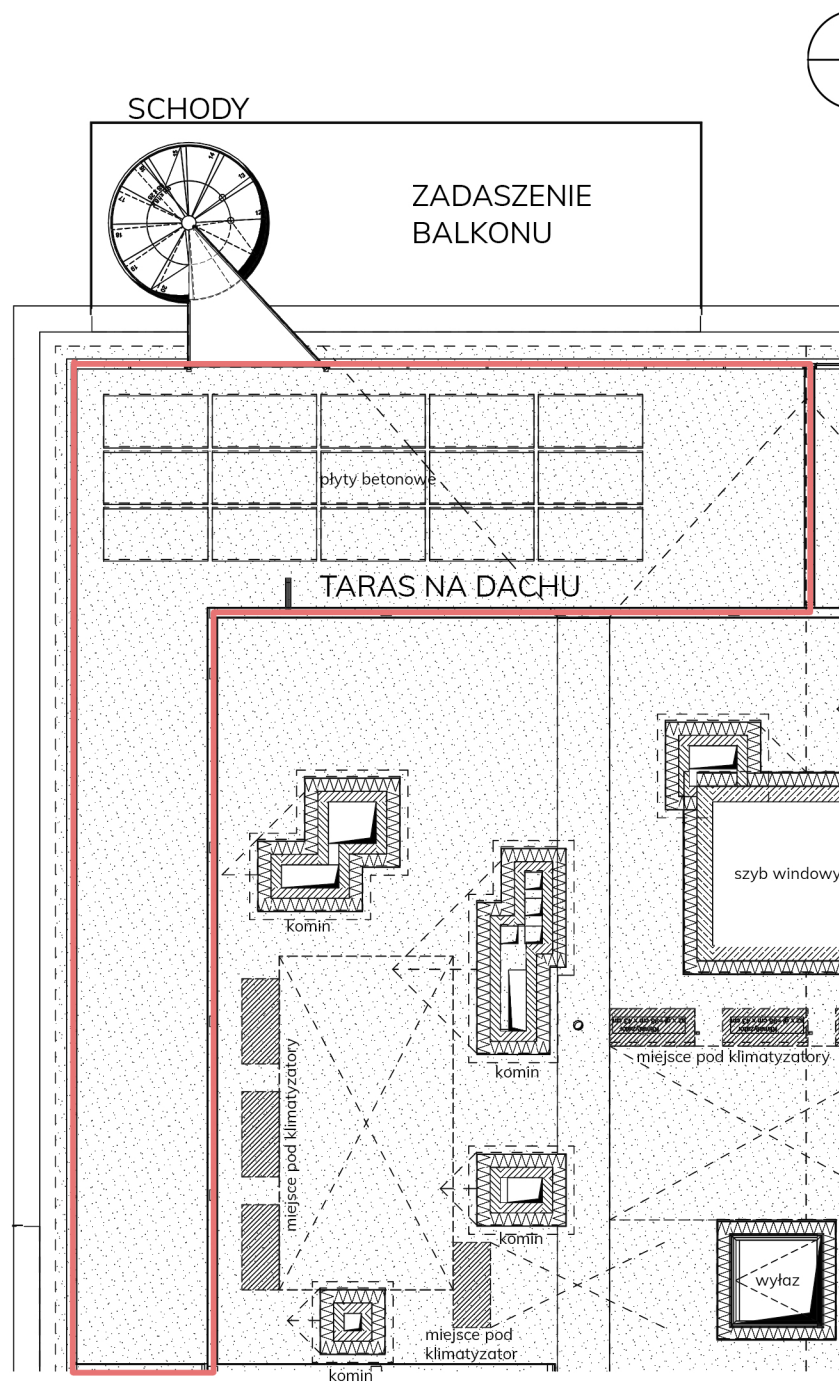
1. łazienka 4,91 m²
2. pokój 11,10 m²
3. pokój dzienny + aneks 30,15 m²
4. przedpokój 3,23 m²
balkon 12,57 m²
taras 36,03 m²




 grzejnik

Uwaga: Niniejsza karta lokalu nie stanowi oferty w rozumieniu przepisów Kodeksu Cywilnego i ma wyłącznie charakter poglądowy, przedstawione powierzchnie podano na podstawie projektu budowlanego. Możliwe jest wystąpienie niewielkich zmian w projekcie wykonawczym.

Różyckiego 1C, Wrocław
sprzedaz@apartamentyszczytnickie.pl
+48 536 160 000



 obszar tarasu

 nawierzchnia żwirowa

Uwaga: Niniejsza karta lokalu nie stanowi oferty w rozumieniu przepisów Kodeksu Cywilnego i ma wyłącznie charakter poglądowy. przedstawione powierzchnie podano na podstawie projektu budowlanego. Możliwe jest wystąpienie niewielkich zmian w projekcie wykonawczym.



Apartamenty
przy Parku Szczytnickim

MIESZKANIE A3.M16

Powierzchnia: 49,39 m²

Pokoje: 2

Piętro: 3

1. łazienka 4,91 m²

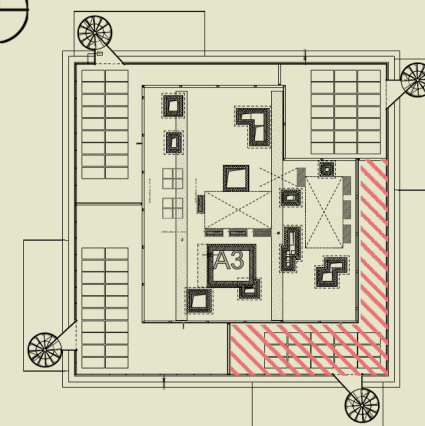
2. pokój 11,10 m²

3. pokój dzienny + aneks 30,15 m²

4. przedpokój 3,23 m²

balkon 12,57 m²

taras 36,03 m²



Różyckiego 1C, Wrocław
sprzedaz@apartamentyszczytnickie.pl
+48 536 160 000