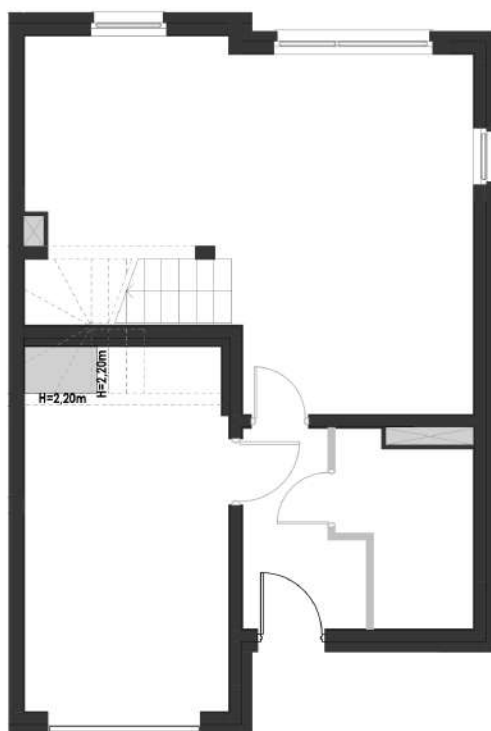
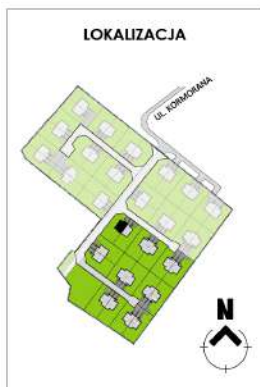


**PROSPEKT ZAŁĄCZNIK NR 1 - RZUT LOKALU**  
 PRZYKŁADOWA ARANŻACJA WNĘTRZA



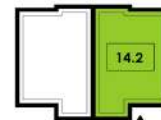
Ściany działowe nadające się do demontażu

## OSIEDLE GDYNIA WICZLINO II

Gdynia, ul. Kormorana

### Grand House Comfort

Budynek:	<b>GHC-14</b>
Lokal:	<b>14.2</b>
Kondygnacja:	<b>parter</b>
Powierzchnia użytk.:	<b>124,00 m<sup>2</sup></b>
Pow. sprzedaż.:	<b>139,00 m<sup>2</sup></b>
Pow. działki:	<b>ok. 415 m<sup>2</sup></b>



ID: GWII/GHC/14.2

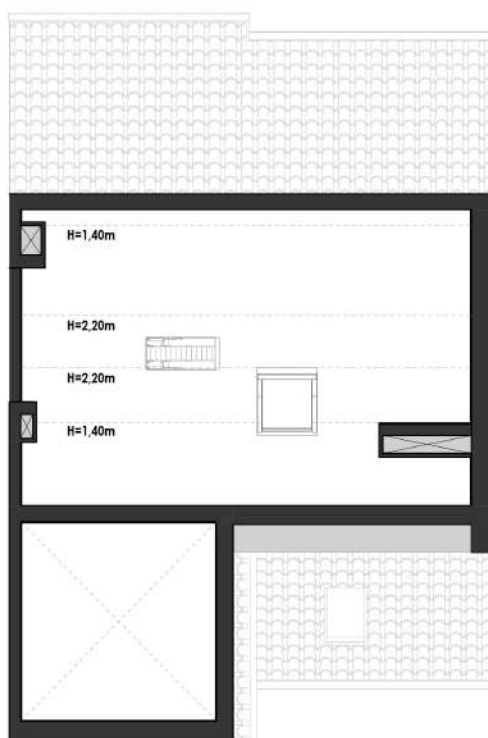
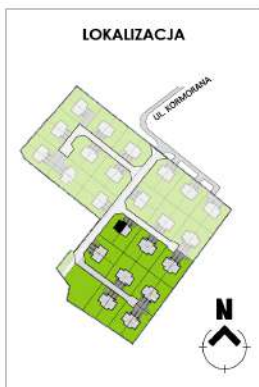
Powierzchnia lokali to pow. użytkowa zgodnie z PN-ISO 9836:1997 określona w rozporządzeniu Ministra Transportu, Budownictwa i Gospodarki Morskiej z dn. 25.04.2012r. w sprawie szczególnego zakresu i formy projektu budowlanego (Dz. U. z 2012r. poz. 462). Przekreśleniem oznaczono przestrzenie wyłączone z korzystania oraz przeznaczone np. pod instalacje (np. kominy).

**Biura sprzedaży:**  
 ul. Śląska 35/37  
 81-310 Gdynia  
 ul. Debgórska 132  
 84-230 Rumia  
**Dane kontaktowe:**  
 tel. +48 572 36 12 13  
 sprzedaz@willbud.pl  
 www.willbud.pl



**WILLBUD**

**PROSPEKT ZAŁĄCZNIK NR 1 - RZUT LOKALU**  
 PRZYKŁADOWA ARANŻACJA WNĘTRZA

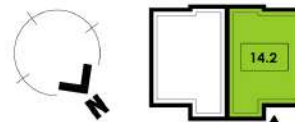


## OSIEDLE GDYNIA WICZLINO II

Gdynia, ul. Kormorana

### Grand House Comfort

Budynek:	<b>GHC-14</b>
Lokal:	<b>14.2</b>
Kondygnacja:	<b>poddasze*</b>
Powierzchnia użytk.:	<b>124,00 m<sup>2</sup></b>
Pow. sprzedaż.:	<b>139,00 m<sup>2</sup></b>
Pow. działki:	<b>ok. 415 m<sup>2</sup></b>



ID: GWII/GHC/14.2

Powierzchnia lokali to pow. użytkowa zgodnie z PN-ISO 9836:1997 określona w rozporządzeniu Ministra Transportu, Budownictwa i Gospodarki Morskiej z dn. 25.04.2012r. w sprawie szczególnego zakresu i formy projektu budowlanego (Dz. U. z 2012r. poz. 462). Przekreśleniem oznaczono przestrzenie wyłączone z korzystania oraz przeznaczone np. pod instalacje (np. kominy).

\*poddasze nieużytkowe

**Biurowie sprzedaży:**  
 ul. Śląska 35/37  
 81-310 Gdynia  
 ul. Debgórska 132  
 84-230 Rumia  
**Dane kontaktowe:**  
 Tel. +48 572 36 12 13  
 sprzedaz@willbud.pl  
 www.willbud.pl



**WILLBUD**

**PROSPEKT ZAŁĄCZNIK NR 2**  
Plan zagospodarowania Przedsięwzięcia deweloperskiego




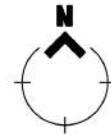
## OSIEDLE GDYNIA WICZLINO II

Gdynia, ul. Komorana

### Plan Osiedla

Budynek: **GHC-14**  
Lokal: **14.2**  
Pow. działki: **ok. 415 m<sup>2</sup>**

 działka wydzielona pod drogę wewnętrzną zajęta przez budowę kolejnych przedsięwzięć



ID: GWII/GHC/14.2

Powierzchnia lokali to pow. użytkowa zgodnie z PN-ISO 9836:1997 określona w rozporządzeniu Ministra Transportu, Budownictwa i Gospodarki Morskiej z dn. 25.04.2012 r. w sprawie szczegółowego zakresu i formy projektu budowlanego (Dz. U. z 2012r. poz. 462).

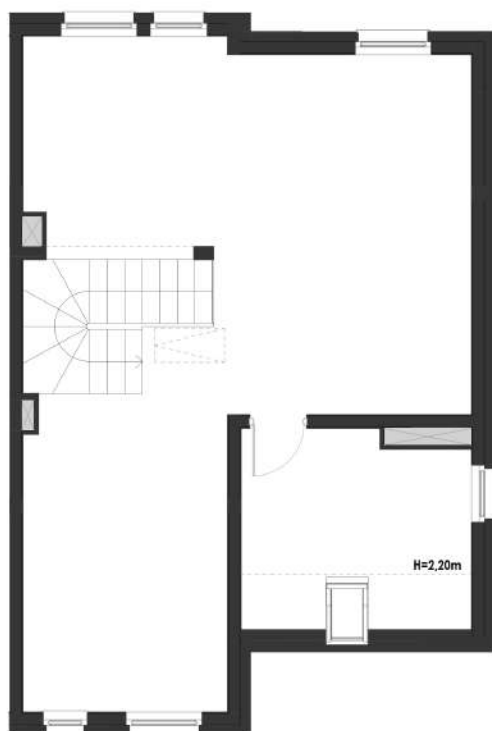
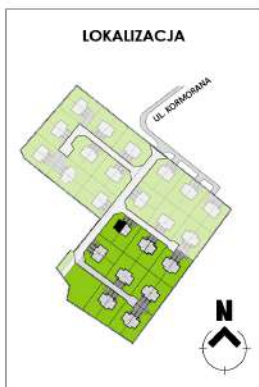
**Biura sprzedaży:**  
ul. Śląska 35/37  
81-310 Gdynia  
ul. Dębogórska 132  
84-230 Rumia

**Dane kontaktowe:**  
tel. +48 572 36 12 13  
sprzedaz@willbud.pl  
www.willbud.pl



**WILLBUD**

PROSPEKT ZAŁĄCZNIK NR 1 - RZUT LOKALU  
PRZYKŁADOWA ARANŻACJA WNEŹRZA



## OSIEDLE GDYNIA WICZLINO II

Gdynia, ul. Kormorana

### Grand House Comfort

Budynek:	<b>GHC-14</b>
Lokal:	<b>14.2</b>
Kondygnacja:	<b>I piętro</b>
Powierzchnia użytk.:	<b>124,00 m<sup>2</sup></b>
Pow. sprzedaż.:	<b>139,00 m<sup>2</sup></b>
Pow. działki:	<b>ok. 415 m<sup>2</sup></b>



ID: GWII/GHC/14.2

Powierzchnia lokali to pow. użytkowa zgodnie z PN-ISO 9836:1997 określona w rozporządzeniu Ministra Transportu, Budownictwa i Gospodarki Morskiej z dn. 25.04.2012r. w sprawie szczególnego zakresu i formy projektu budowlanego (Dz. U. z 2012r. poz. 462). Przekreśleniem oznaczono przestrzenie wyłączone z korzystania oraz przeznaczone np. pod instalacje (np. kominy).

**Biura sprzedaży:**  
ul. Śląska 35/37  
81-310 Gdynia  
ul. Debogórska 132  
84-230 Rumia  
**Dane kontaktowe:**  
tel. +48 572 36 12 13  
sprzedaz@willbud.pl  
www.willbud.pl



WILLBUD