

DWORSKA

ENKLAWA

mieszkanie **M11** powierzchnia **48,40m²** kondygnacja **piętro +1**



1. Przedpokój 7,18 m²

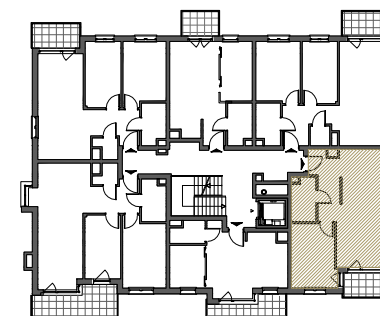
2. Salon z aneksem kuch. 23,66 m²

4. Łazienka 4,41 m²

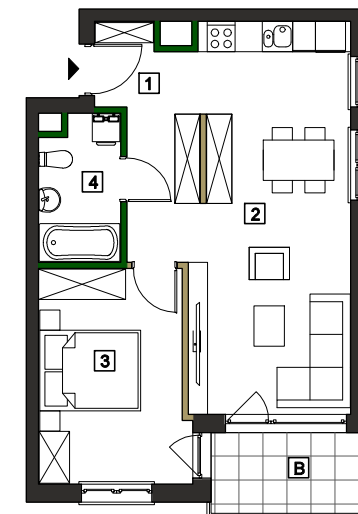
3. Sypialnia 12,24 m²

Balkon 5,01 m²

Budynek 55G - Schemat kondygnacji



Rzut w skali 1:150



Piętro +1		Mieszkanie M11
1.	Przedpokój	7,18 m ²
2.	Salon z aneksem kuch.	23,66 m ²
3.	Sypialnia	12,24 m ²
4.	Łazienka	4,41 m ²
Suma powierzchni aranżacji		47,49 m ²
B	Balkon	5,01 m ²
Powierzchnia ścian działawych do demontażu		0,91 m ²
Maksymalna powierzchnia użytkowa		48,40 m ²



Antrans Invest Sp. z o.o.
32 - 300 Olkusz,
ul. Wspólna 1C
www.antransinvest.pl

1. Wymiary balkonów, lokalizację przyborów sanitarnych i inne podano na podstawie projektu budowlanego. W toku budowy mogą wystąpić różnice w stosunku do stanu wynikającego z projektu, wynikające ze specyfikacji prac budowlanych.
2. Przedstawiona aranżacja lokalu jest przykładowa, rysunki w tym zakresie mają charakter poglądowy oraz informacyjny i nie stanowią oferty w rozumieniu Kodeksu Cywilnego.
3. Powierzchnia użytkowa lokali oraz pomieszczeń określana jest na podstawie rozporządzenia Ministra Transportu, Budownictwa i Gospodarki Morskiej z dnia 25.04.2012r. w sprawie szczegółowego zakresu i formy projektu budowlanego oraz przy uwzględnieniu treści Polskiej Normy PN-ISO 9836.
Powierzchnia użytkowa uwzględnia powierzchnię elementów nadających się do demontażu i rozbiórki (rury, kanały, ścianki działowe), nie uwzględnia powierzchni otworów drzwi i okien oraz elementach zamykających.