

0m 1m 2m 3m 4m 5m

grzejnik

Uwaga: Niniejsza karta lokalu nie stanowi oferty w rozumieniu przepisów Kodeksu Cywilnego i ma wyłącznie charakter poglądowy, przedstawione powierzchnie podano na podstawie projektu budowlanego. Możliwe jest wystąpienie niewielkich zmian w projekcie wykonawczym.

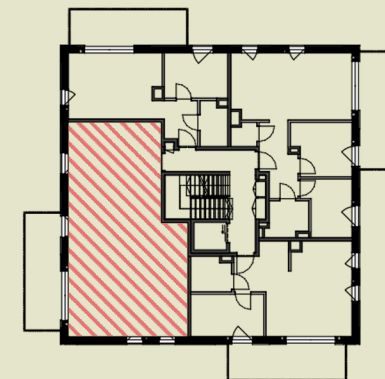


Apartamenty
przy Parku Szczytnickim

MIESZKANIE D3.M5

Powierzchnia: 78,11 m²
Pokoje: 3
Piętro: 1

- | | |
|--------------------------|----------------------|
| 1. łazienka | 4,54 m ² |
| 2. pokój | 13,19 m ² |
| 3. pokój | 14,30 m ² |
| 4. pokój dzienny + aneks | 33,40 m ² |
| 5. przedpokój | 9,54 m ² |
| 6. toaleta | 3,14 m ² |
| balkon | 15,26 m ² |



Różyckiego 1C, Wrocław
sprzedaz@apartamentyszczytnickie.pl
+48 536 160 000