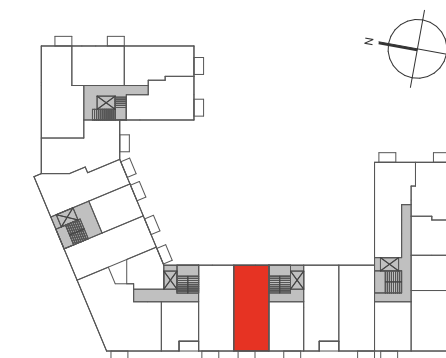




**AURORA**  
OSIEDLE

**Mieszkanie  
3- pokojowe  
z aneksem**

70,90 m<sup>2</sup>  
Bud. L  
Nr 88



PIĘTRO P 1 2 3 ④ 5 6

1	Pokój dzienny z aneksem	31,31 m <sup>2</sup>
2	Sypialnia	11,97 m <sup>2</sup>
3	Sypialnia	9,72 m <sup>2</sup>
4	Hol	8,23 m <sup>2</sup>
5	Łazienka	4,15 m <sup>2</sup>
6	Łazienka	3,14 m <sup>2</sup>
7	Garderoba	2,38 m <sup>2</sup>

**POWIERZCHNIA UŻYTKOWA 70,90 m<sup>2</sup>**



8 Balkon 3,81 m<sup>2</sup>

*i* Wysokość mieszkania około 265 cm  
Powierzchnie liczone wg normy ISO 9836:2022-07

**Dantex**

BIURO SPRZEDAŻY  
Ul. Jutrzenki 139  
aurora@dantex.pl  
22 123 75 97



 ŚCIANA ROZBIERALNA  
 GRZEJNIK C.O.

Lokalizację przyborów sanitarnych, rozmieszczenie punktów oświetleniowych, itp. podano zgodnie z projektem wykonawczym. Mogą wystąpić niewielkie różnice wymiarów i usytuowania elementów powstałe w trakcie realizacji prac budowlanych. Zestawienie powierzchni użytkowych poszczególnych pomieszczeń i lokalu podano na podstawie projektu wykonawczego. Ostateczna powierzchnia zostanie obliczona na podstawie pomiaru powykonawczego zgodnie z wymienioną normą. Aranżacja mieszkania (tj. meble, wyposażenie kuchni i łazienek oraz sanitariaty) ma charakter poglądowy i nie stanowi wyposażenia lokalu w standardzie oferowanym do sprzedaży. Cyfra w indeksie górnym oznacza zaokrąglenie dziesiętne po przecinku, np. 123<sup>5</sup> = 123,5 cm.