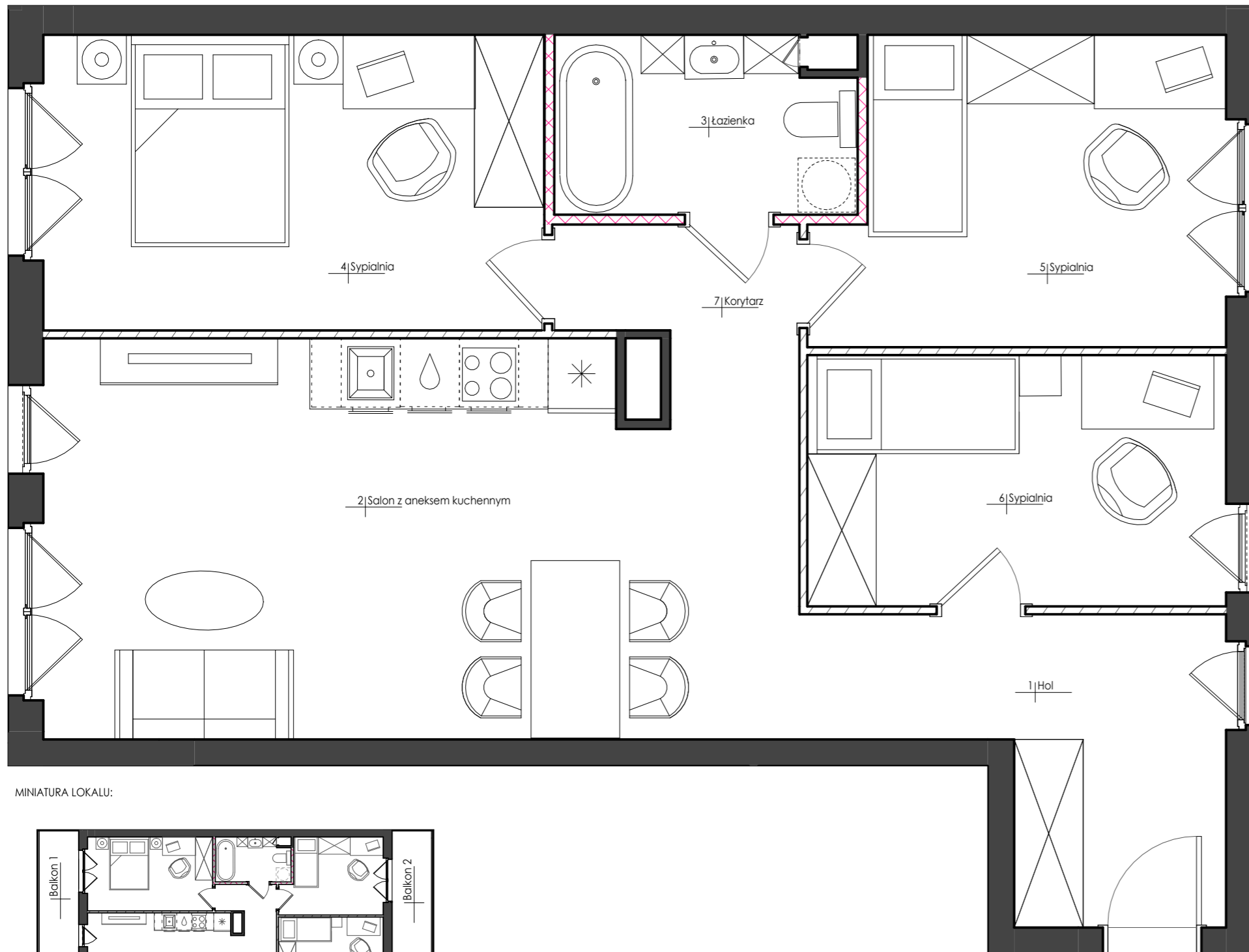
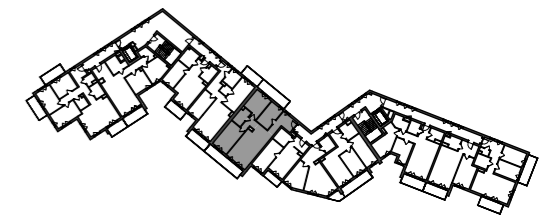
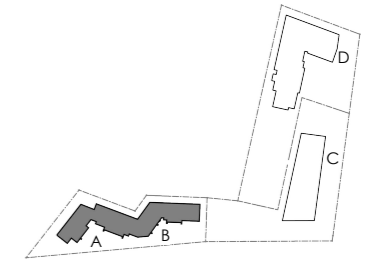
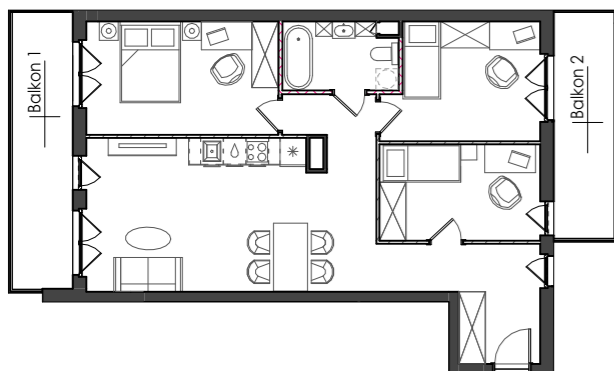


### ZESTAWIENIE POMIESZCZEŃ

1	HOL	9,55m <sup>2</sup>
2	SALON Z ANEKSEM KUCHENNYM	29,68m <sup>2</sup>
3	ŁAZIENKA	5,37m <sup>2</sup>
4	SYPIALNIA	15,23m <sup>2</sup>
5	SYPIALNIA	12,30m <sup>2</sup>
6	SYPIALNIA	10,84m <sup>2</sup>
7	KORYTARZ	3,92m <sup>2</sup>
POWIERZCHNIA UŻYTKOWA		86,89m <sup>2</sup>



MINIATURA LOKALU:



0 1 2 3 4 5 [m]

- ŚCIANY NIEPODLEGAJĄCE ZMIANOM ARANŻACYJNYM
- ŚCIANY PODLEGAJĄCE ZMIANOM ARANŻACYJNYM
- ŚCIANY WYDZIELAJĄCE SANITARIAT

### KONDYGNACJA +3

NR BUDYNKU	PIĘTRO	NR LOKALU
63	2	M/34

TYP MIESZKANIA	4-POKOJOWE
POWIERZCHNIA UŻYTKOWA	86,89m <sup>2</sup>
POW. POD ŚCIANAMI DO ARANŻACJI	1,51m <sup>2</sup>
POWIERZCHNIA ROZLICZENIOWA	88,40m <sup>2</sup>

### UWAGI

Powierzchnia użytkowa lokalu jest określona zgodnie z zasadami zawartymi w polskiej normie PN-ISO 9836:2015-12 z uwzględnieniem obowiązujących przepisów prawa. Szczegółowe zasady rozliczenia powierzchni użytkowej/rozliczeniowej znajdują się w umowie deweloperskiej/przedwstępnej. Przedstawiona na karcie aranżacja lokalu ma charakter przykładowy. Wrysowane wyposażenie: meble, wewnętrzna stolarka drzwiowa oraz elementy białego montażu służą celom prezentacji i nie stanowią zobowiązania umownego. Rozkład, wielkość i sposób/kierunek otwierania okien i drzwi a także położenie sanitariatów jest poglądowe i może ulegać modyfikacjom.

SKALA 1:50

20.05.2023

Pracownia Projektowa Front Sp. z o.o.  
Al. Zwycięstwa 96/98 PPNT bud.2, lok. D-11  
Gdynia 81-451