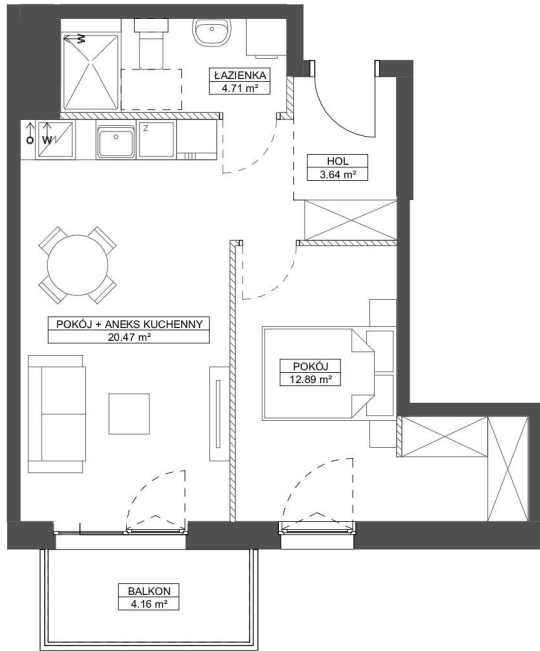


FORESTERIA

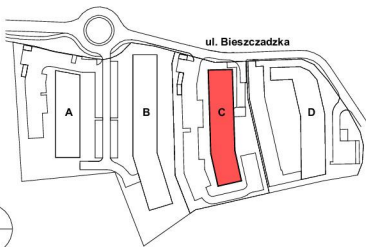
BUDYNEK C

GDYNIA - KACZE BUKI, UL. BIESZCZADZKA

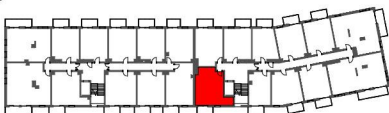
KARTA MARKETINGOWA



SCHEMAT LOKALIZACJI:



SCHEMAT LOKALU MIESZKALNEGO NA PIĘTRZE:



SCHEMAT MA CHARAKTER JEDYNE PÓŁKOPY. W PRZYPADKU EWENTUALNYCH ROZBIŻNOŚCI POMIĘDZY SCHEMATEM A PROJEKTEM BUDOWLANYM, WYDĄCY JEST PROJEKT BUDOWLANY.

ROBYG

KAJAR INVESTMENT sp. z o.o.

Ul. Górczewska 5/7/9 lok.16, 01-189 Warszawa



BJK Architekci Sp. z o.o.

UL. BOLESŁAWA PRUSA 18, 81-431 GDYNIA
TEL. 506 314 286

FAZA:	DATA:	NR MIESZKANIA:	
2B	09.01.2025		C.3.M.19
IŁOŚĆ POKOI:	POW. UŻYTKOWA MIESZKANIA PN-ISO 9836:	41,71 m ²	
2	POW. MIESZKANIA POD ŚCIANKAMI:	0,98 m ²	
	ŁĄCZNA POWIERZCHNIA MIESZKANIA:	42,69 m ²	
PIĘTRO:	POW. BALKONU:	POW. LOGGI:	
	3	4,16 m ²	-
KLATKA:	POW. TARASU:	POW. OGRÓDKA:	
	-	-	-

LEGENDA: ŚCIANKI W WYDĄGI WENTYLACYJNY MIEJSCE PODŁĄCZENIA OKAPU KUCHENNEGO

UWAGA:

- POWIERZCHNIE LICZONE WG NORMY PN-ISO 9836
- ZE WZGLĘDU NA TRWAŁE PRACE PROJEKTOWE POWIERZCHNIE I LUB WYMIARY MOGĄ LIEĆ ZMIANIE
- WYPOSAŻENIE TYLKO W CELACH PREZENTACJI, NIE STANOWI ZOBOWIĄZANIA DROWNEGO
- NIE JEST PROJEKT NIE STANOWI OFERTY W ROZUMIENIU PRZEPISÓW KODS-KO CYWILNEGO
- WYSIĘG NA BALKON I TARAS - MOŻLIWA RÓŻNICA POZIOMYCH
- PRZY KANAŁACH I INNYCH WENTYLACYJNYCH CZĘŚCI WEPŁAMA METALICJĄ BUDYNKU
- W PRZYPADKU WYSTĘPOWANIA OTWÓRU REWIZYJNEGO NA PIONIE, MUSI BYĆ ZAPewniony DOSTĘP DO NIEGO, ZOBOWIĄZANE Z DOKUMENTACJĄ TECHNICZNA
- W PRZYPADKU WYSTĘPOWANIA PODWÓJNYCH DRZWI BALKONOWYCH TYLKO JEDNO SKRZYDŁO DRZWIOWE JEST WYPOSAŻONE W KLAMKĘ