

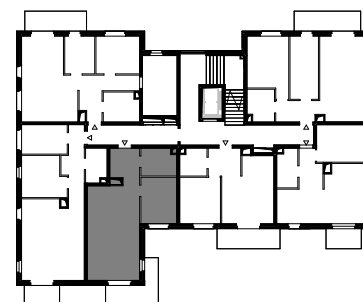
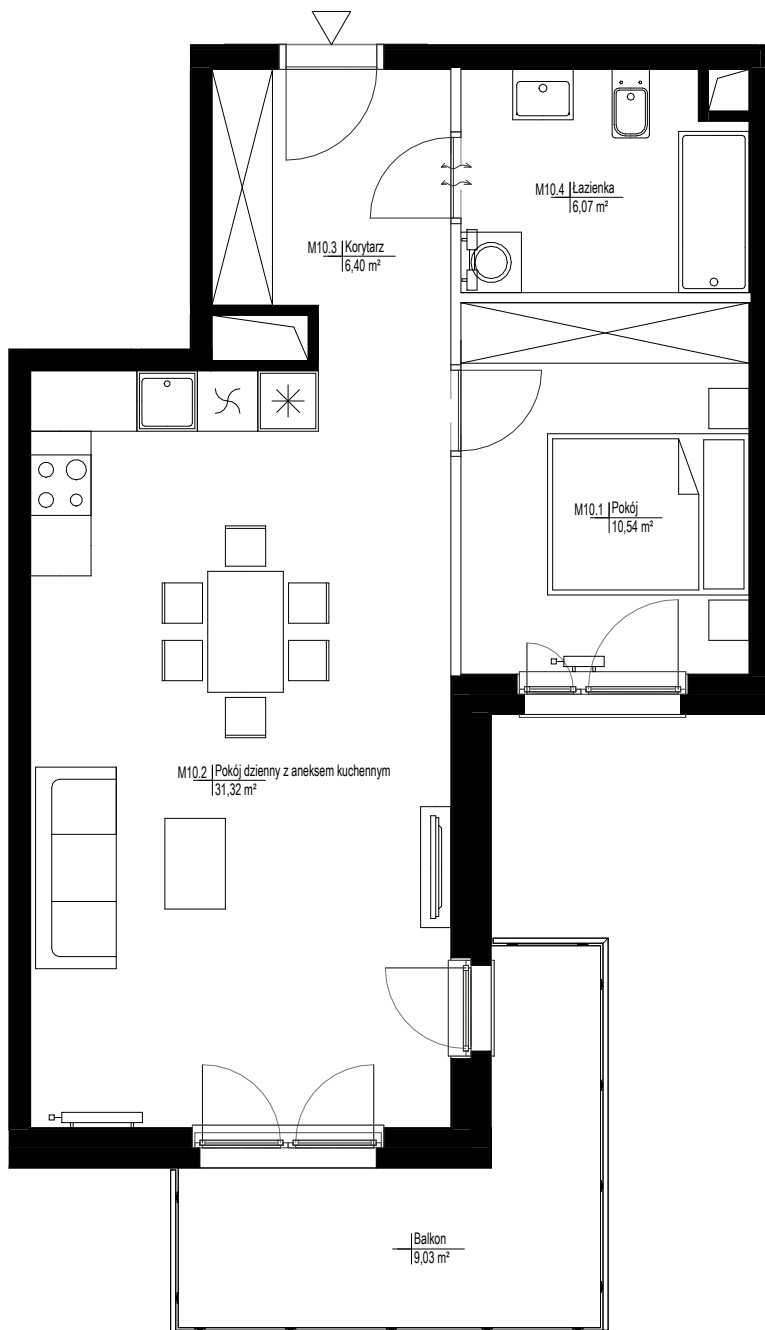


BULWARY
BŁONIE

OSIEDLE MIESZKANIOWE
UL. NARUTOWICZA 29
BŁONIE

LOKAL	MIESZKALNY
BUDYNEK	29
PIĘTRO	1
NR LOKALU	29.10
STRUKTURA	2P+AK

POWIERZCHNIA
UŻYTKOWA 54,33 m²



■ ściany nierozbieralne
□ ściany rozbieralne



JAKON

UWAGA:

Rysunki mają charakter poglądowy. Zastrzegamy sobie prawo do wprowadzania zmian.
Powierzchnie pomieszczeń wyliczone na podstawie Rozporządzenia Ministra Rozwoju z dnia 11.09.2020r. w sprawie szczegółowego zakresu i formy projektu budowlanego oraz przy uwzględnieniu normy PN-ISO 9836:2022-07.

Przyjęto wykończenie tynkowanych ścian tynkiem grubości około 2cm.

Wymiary pomieszczeń, które podano na rysunku są w stanie surowym. Dla mebli wbudowanych pomiaru należy dokonać z natury

Biurow sprzedaży: Warszawa ul. Grzybowska 4, lok. 6C, tel: 603 652 204, email: sprzedaz@jakon.pl, www.jakon-inwest.pl