

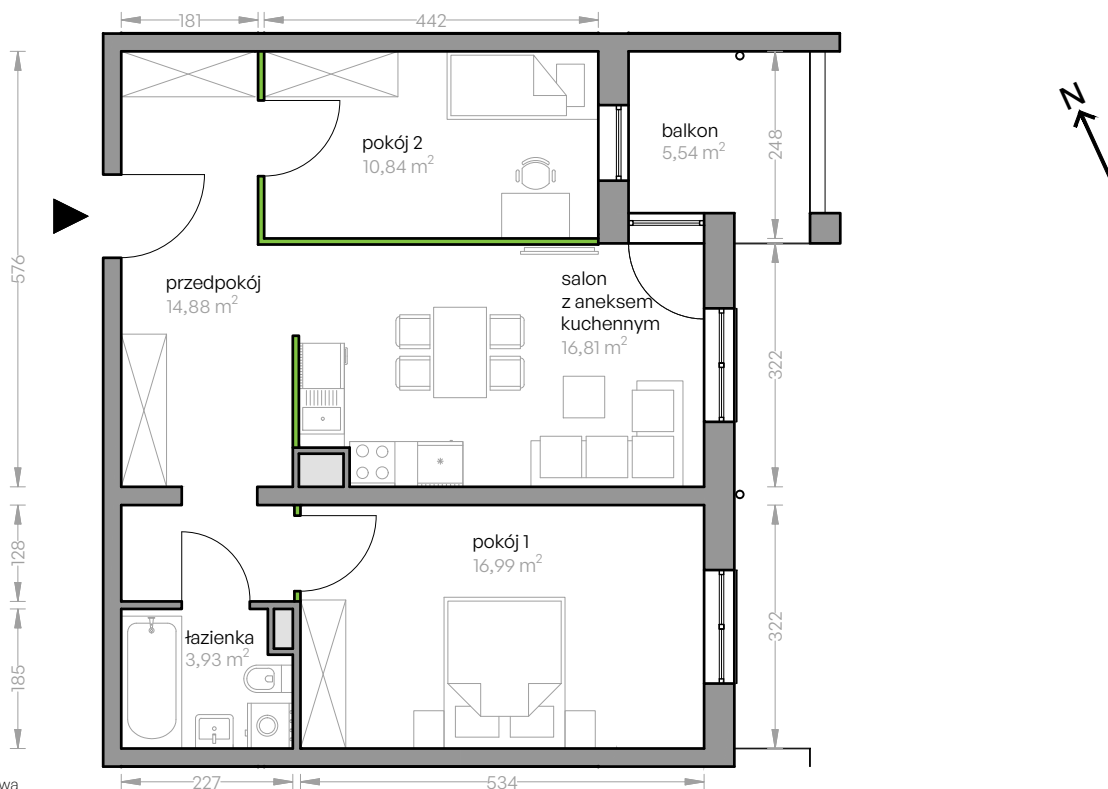
Ujeścisko Vita

nr D/4.6



Powierzchnia **64,07 m²**

Piętro **3**



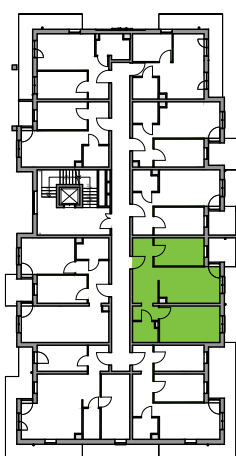
Aranżacja mieszkania jest przykładowa


Powierzchnia **użytkowa**

Rzut kondygnacji **Piętro 3**

Plan osiedla **Budynek D**

| | |
|--|----------------------------|
| salon z aneksem kuchennym | 16,81 m ² |
| pokój 1 | 16,99 m ² |
| pokój 2 | 10,84 m ² |
| łazienka | 3,93 m ² |
| przedpokój | 14,88 m ² |
| pow. pod ściankami nadającymi się do demontażu | 0,62 m ² |
| Razem | 64,07 m² |
| +balkon | 5,54 m ² |



 ścianki nadające się do demontażu