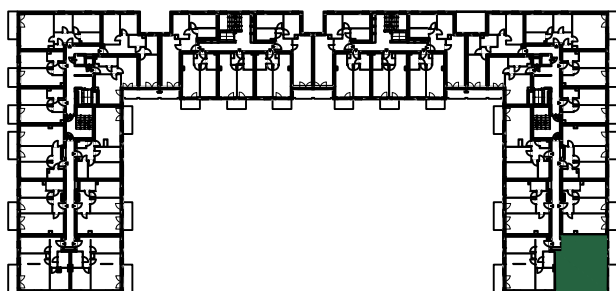


0 1m 2m 3m

SKALA 1:100



1. PIĘTRO		
MIESZKANIE NR 1.19		67,49 m ²
1.19.1	przedpokój	10.28 m ²
1.19.2	pokój	13.20 m ²
1.19.3	pokój z aneksem	19.93 m ²
1.19.4	pokój	8.52 m ²
1.19.5	pokój	10.70 m ²
1.19.6	łazienka	4.86 m ²

PIĘTRO 1

NUMER MIESZKANIA
1.19

POWIERZCHNIA MIESZKANIA
67,49 m²

1
PIĘTRO

- POWIERZCHNIA UŻYTKOWA OBLICZANA WEDŁUG NORMY PN-ISO 9836:2015 - STAN WYKOŃCZONY PRZYJĘTY ZGODNIE ZE STANDARDEM WYKONANIA BUDYNKU I ZAPISAMI UMOWY DEWELOPERSKIEJ.
- RZUT MIESZKANIA ZOSTAŁ SPORZĄDZONY NA PODSTAWIE PROJEKTU BUDOWLANEGO, ZASTRZEGA SIĘ MOŻLIWOŚĆ ZMIAN W UKŁADZIE MIESZKAN I PODANYCH POWIERZCHNIACH, ZGODNIE Z ZAPISAMI UMOWY DEWELOPERSKIEJ.
- W ZWIĄZKU W OPRACOWYWIANIEM PROJEKTU WYKONAWCZEGO ZE WZGLĘDÓW KONSTRUKCYJNYCH, INSTALACYJNYCH I ARCHITEKTONICZNYCH MOGĄ WYSTĄPIĆ ZMIANY W ZAKRESIE PIONÓW I KOMINÓW ORAZ KOREKTY OTWORÓW OKIENNYCH

B2STUDIO