

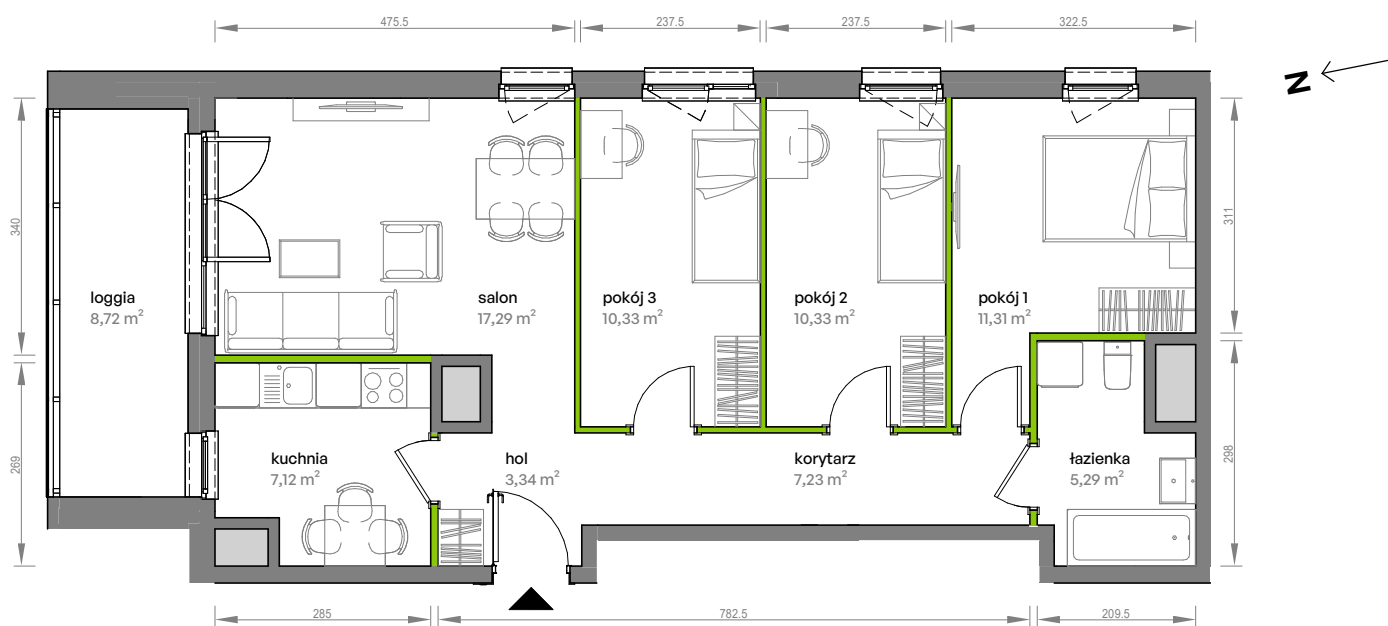
Unii Lubelskiej Vita.

nr A.12.140



Powierzchnia **72,24 m²**

Piętro **12**

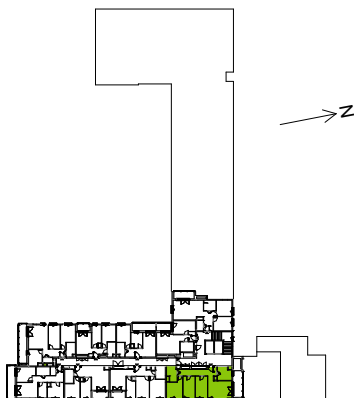


Aranżacja mieszkania jest przykładowa

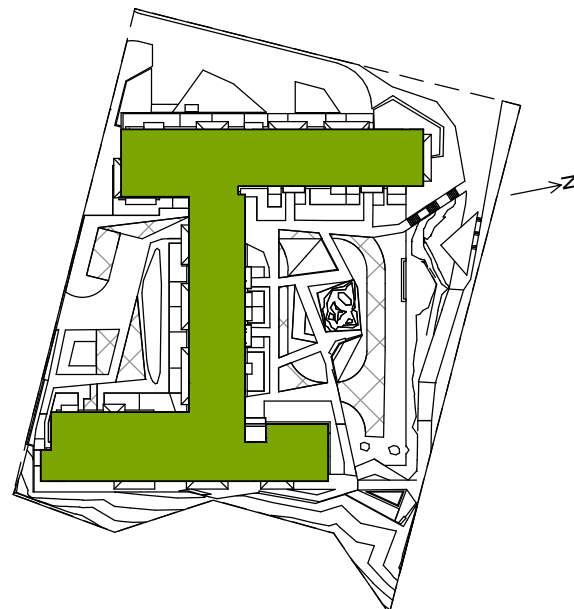
Powierzchnia użytkowa

hol	3,34 m ²
korytarz	7,23 m ²
kuchnia	7,12 m ²
pokój 1	11,31 m ²
pokój 2	10,33 m ²
pokój 3	10,33 m ²
salon	17,29 m ²
łazienka	5,29 m ²
Razem	72,24 m²
+ loggia	8,72 m ²

Rzut kondygnacji Piętro 12



Plan osiedla



U nas nigdy nie płacisz za powierzchnię pod ścianami działowymi