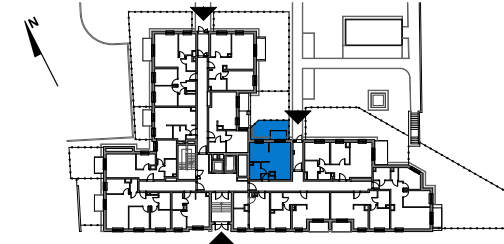


TIDE
POZNAŃ, UL. BRNEŃSKA



KLATKA A
PARTER
MIESZKANIE 8

1. Hall	3,82 m ²
2. Salon+ Aneks	27,23 m ²
3. łazienka	4,11 m ²
Powierzchnia pod ścianami nadającymi się do demontażu	0,80 m ²

POWIERZCHNIA MIESZKANIA według PN-ISO 9836:1997***** 35,96 m²

UWAGA: Wyposażenie i wykończenie lokalu stanowi przykładową aranżację określającą funkcjonalność mieszkania. Wyposażenie i wielkość zaproponowanych urządzeń ma charakter orientacyjny. Lokalizacja przykładowego wyposażenia i wykończenia powiązana jest z projektowaną infrastrukturą budynku. Zakres wyposażenia i wykończenia lokalu określa umowa nabycia lokalu.

POWIERZCHNIA MIESZKANIA według PN-ISO 9836:1997***** 35,96 m²

POWIERZCHNIA OGRÓDKA 17,2 m²

1 Pokój 0 A 8

LEGENDA:



	ŚCIANA Z MOŻLIWOŚCIĄ REARANŻACJI		OTWÓR/ KRATKA WENTYLACYJNA		NAWIEWNIK OKIENNY
	OBRYSY ŚCIAN GARAŻU PODZIEMNEGO		GRZEJNIKI POKOJOWE		PUNKT CZERPALNY WODY
	LINIA ROZGRANICZAJĄCA POWIERZCHNIE		GRZEJNIKI ŁAZIENKOWE		OPASKA ŻWIROWA
	OGRODZENIA OGRÓDKÓW		TABLICA MIESZKANIOWA		SKARPY Z PRZECIWSKARPĄ

*Powierzchnia pomieszczeń podana w świetle wykończonych ścian **Karta katalogowa może ulec zmianom w trakcie realizacji inwestycji ***Ostateczne oznaczenie lokalu może ulec zmianie ****Wymiar okien podano w świetle otworu w murze bez uwzględnienia tolerancji na montaż ***** Według PN-ISO 9836:1997 do powierzchni mieszkania wliczono ściany z możliwością demontażu/rearanżacji *****Lokalizacja i gabaryty elementów instalacji i wyposażenia lokalu (w szczególności: grzejników, nawietrzaków okiennych i drzwiowych, tablicy mieszkaniowej, otworów wentylacyjnych itp.) Podane na karcie mają charakter orientacyjny i mogą ulec zmianie w trakcie realizacji inwestycji *****Możliwe usytuowanie elementów odwodnienia budynku (np. rzygaczy, przelewów awaryjnych), które nie zostały pokazane na niniejszej karcie *****Możliwe wystąpienie różnicy poziomów przy wyjściu z lokali na balkon/taras/ogródek *****Wymiary drzwi do mieszkań podano w świetle ościeży, wymiary okien i drzwi balkonowych podano w świetle muru.