

NR BUDYNKU

3

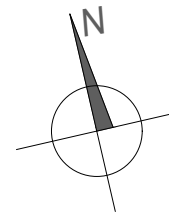
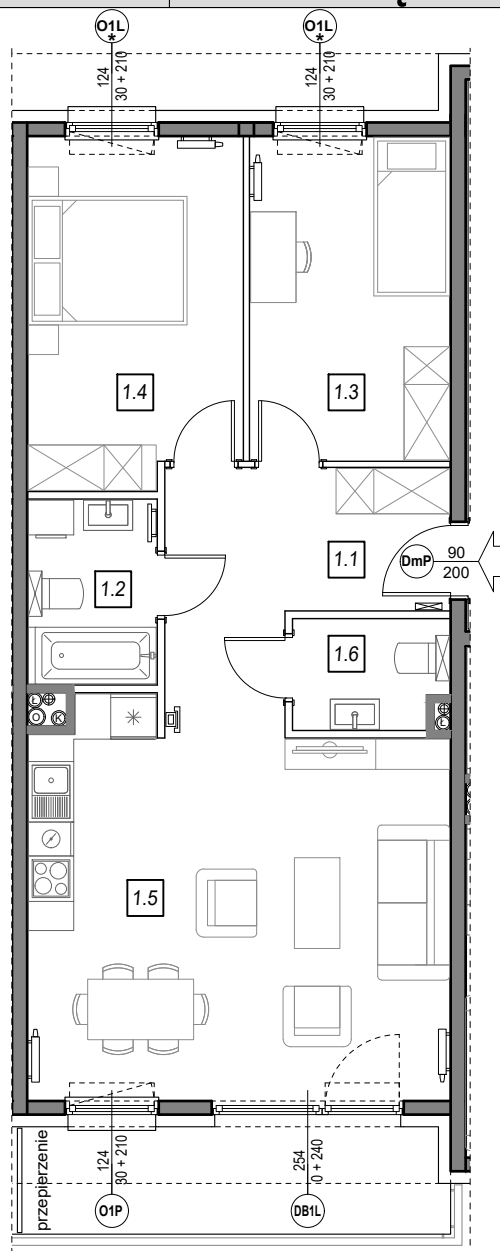
NR MIESZKANIA:

IV PIĘTRO

3.B.13

POWIERZCHNIA:

70,34 m<sup>2</sup>

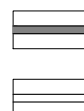
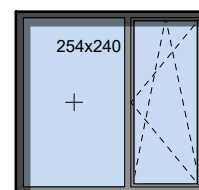


**STOLARKA OKIENNA:**

O1L \*

O1P

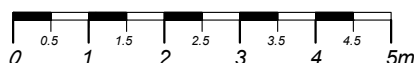
DB1L



ściany niedemontowalne

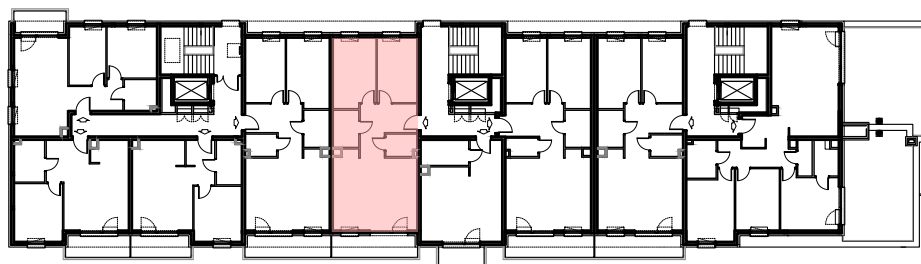


ściany możliwe do rearanżacji



m	POMIESZCZENIE	POW.
1.1	KOMUNIKACJA	10,26 m <sup>2</sup>
1.2	ŁAZIENKA	4,46 m <sup>2</sup>
1.3	SYPIALNIA	11,61 m <sup>2</sup>
1.4	SYPIALNIA	13,20 m <sup>2</sup>
1.5	SALON + ANEKS	27,61 m <sup>2</sup>
1.6	WC	3,20 m <sup>2</sup>
<b>POWIERZCHNIA MIESZKANIA:</b>		<b>70,34 m<sup>2</sup></b>
<b>POWIERZCHNIA BALKONU:</b>		<b>7,79 m<sup>2</sup></b>

**LOKALIZACJA MIESZKANIA:**



Instalacja kanalizacji sanitarnej może być prowadzona nad poziomem posadzki. Przyłącza instalacji wod-kan mogą być prowadzone natynkowo.

Powierzchnie mieszkań liczone wg. Normy PN-ISO-9836:1997, w świetle ścian niedemontowalnych i osiach ścian działowych (tolerancja ± 5cm)

Przedstawiona aranżacja i wykończenie ma charakter wyłącznie poglądowy i nie stanowi oferty.