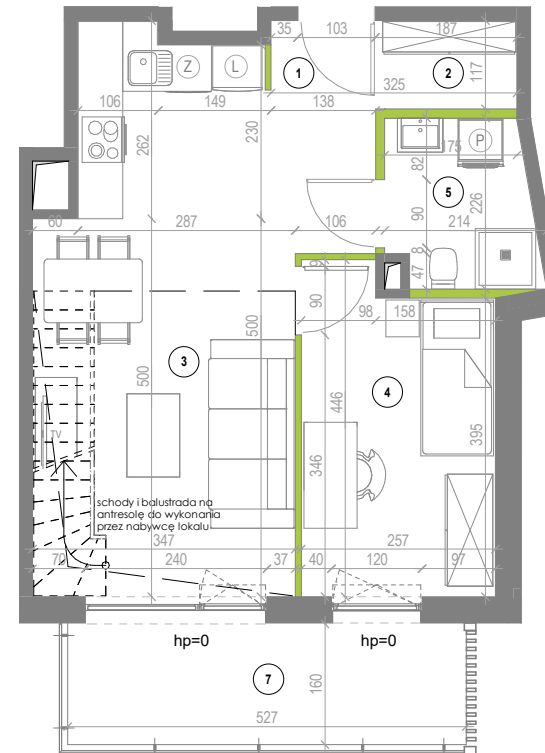


ANTRESOLA DO ARANŻACJI PRZEZ NABYWCĘ LOKALU

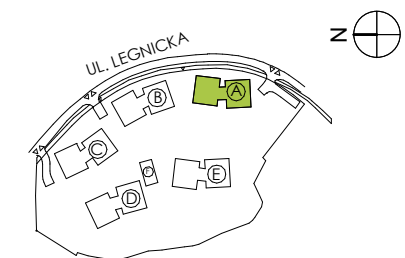


0 1 2 3 4 5[m]

## 2 POKOJE, 2 PIĘTRO

### Apartament A.2.21

Nr	Nazwa pomieszczenia	pow.[m2]
1	Hol	1.69 m <sup>2</sup>
2	Szafa	2.00 m <sup>2</sup>
3	Salon z aneksem kuchennym	25.70 m <sup>2</sup>
4	Sypialnia	10.42 m <sup>2</sup>
5	Łazienka	4.11 m <sup>2</sup>
	Pow. pod ściankami działowymi	1.43 m <sup>2</sup>
	<b>Powierzchnia</b>	<b>45.35 m<sup>2</sup></b>
6	Antresola	14.60 m <sup>2</sup>
	<b>Powierzchnia z antresolą</b>	<b>59.95 m<sup>2</sup></b>
7	Balkon	8.41 m <sup>2</sup>



1. Przedstawione w tym materiale elementy wyposażenia mają jedynie charakter poglądowy, stanowią propozycję aranżacji i nie są objęte ofertą sprzedaży lokalu mieszkalnego/usługowego przedstawioną przez Yawa Sp. z o.o. 7 Sp. k.

2. Powierzchnia użytkowa pomieszczeń obliczona jest wg normy PN-ISO 9836 "Pole powierzchni podaje się w m<sup>2</sup> z dokładnością do dwóch miejsc po przecinku."

"Powierzchnia użytkowa jest obliczana dla wymiarów budynku w stanie wykończonym, na poziomie podłogi nie licząc listew przypodłogowych, progów itp". Do powierzchni użytkowej mieszkania "wliczane są także elementy nadające się do demontażu takie jak: ścianki działowe, rury, kanały."

3. Powierzchnie pomieszczeń zostaną ponownie określone w dokumentacji powykonawczej na podstawie pomiarów geodezyjnych dokonanych zgodnie z obowiązującymi przepisami prawa i w związku z tym mogą ulec nieznacznej zmianie w stosunku do podanych w tym materiale.

4. Wymiary pomieszczeń, lokalizację przyborów sanitarnych, podłączeń pod urządzenia sanitarne itp. podano zgodnie z projektem budowlanym. Mogą wystąpić niewielkie różnice wymiarów i usytuowania elementów powstałe w trakcie realizacji prac budowlanych.

5. Podane wymiary liniowe nie uwzględniają wykończenia tynkiem.

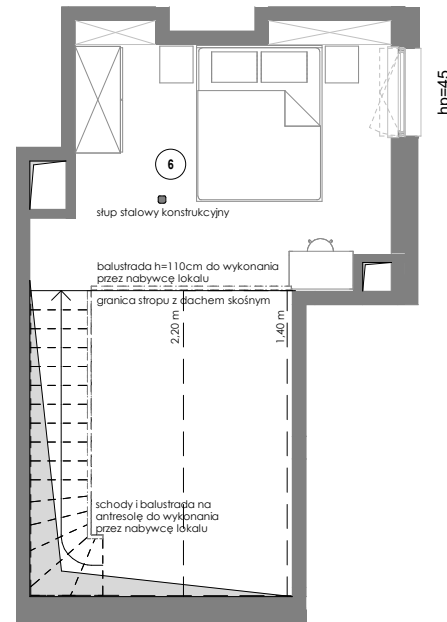
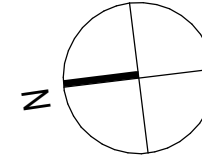
6. Pomiarów pod projekt aranżacji, zakup mebli, urządzeń i wyposażenia należy dokonać z natury po zakończeniu realizacji.

#### LEGENDA:

SKALA 1:100

	ŚCIANA NIEROZBIERALNA
	ŚCIANKA DZIAŁOWA NADAJĄCA SIĘ DO DEMONTAŻU
hp	WYSOKOŚĆ MIERZONA DO SPODU OKNA WZGLĘDEM POSADZKI LOKALU
	OBRYSY BALKONÓW NA WYŻSZEJ KONDYGNACJI
	OTWÓR W STROPIE





0 1 2 3 4 5[m]

LEGENDA:

SKALA 1:100



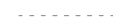
ŚCIANA NIEROZBIERALNA



ŚCIANKA DZIAŁOWA NADAJĄCA SIĘ DO DEMONTAŻU

hp

WYSOKOŚĆ MIERZONA DO SPODU OKNA WZGLĘDEM POŚADZKI LOKALU



OBRYŚ BALKONÓW NA WYŻSZEJ KONDYGNACJI



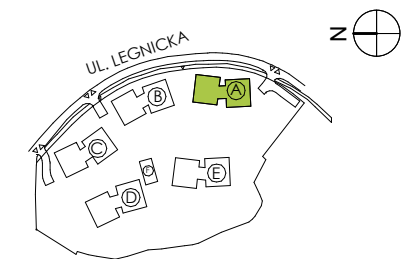
OTWÓR W STROPIE



2 POKOJE, 2 PIĘTRO

## Apartament A.2.21 antresola przykładowa aranżacja

Nr	Nazwa	pow. [m2]
6	Antresola	14.60 m <sup>2</sup>



1. Przedstawione w tym materiale elementy wyposażenia mają jedynie charakter poglądowy, stanowią propozycję aranżacji i nie są objęte ofertą sprzedaży lokalu mieszkalnego/usługowego przedstawioną przez Yawa Sp. z o.o. 7 Sp. k.

2. Powierzchnia użytkowa pomieszczeń obliczona jest wg normy PN-ISO 9836 "Pole powierzchni podaje się w m<sup>2</sup> z dokładnością do dwóch miejsc po przecinku."

"Powierzchnia użytkowa jest obliczana dla wymiarów budynku w stanie wykończonym, na poziomie podłogi nie licząc listew przypodłogowych, progów itp". Do powierzchni użytkowej mieszkania "wliczane są także elementy nadające się do demontażu takie jak: ścianki działowe, rury, kanały."

3. Powierzchnie pomieszczeń zostaną ponownie określone w dokumentacji powykonawczej na podstawie pomiarów geodezyjnych dokonanych zgodnie z obowiązującymi przepisami prawa i w związku z tym mogą ulec nieznacznej zmianie w stosunku do podanych w tym materiale.

4. Wymiary pomieszczeń, lokalizację przyborów sanitarnych, podłączeń pod urządzenia sanitarne itp. podano zgodnie z projektem budowlanym. Mogą wystąpić niewielkie różnice wymiarów i usytuowania elementów powstałe w trakcie realizacji prac budowlanych.

5. Podane wymiary liniowe nie uwzględniają wykończenia tynkiem.

6. Pomiarów pod projekt aranżacji, zakup mebli, urządzeń i wyposażenia należy dokonać z natury po zakończeniu realizacji.

