



03-017 Warszawa
ul. Ciesielskich 53
tel. 22 545 70 20
www.novisa.pl

Biuro sprzedaży
03-256 Warszawa
ul. Brzeziny 6

ZAŁĄCZNIK NR 1 DO PROSPEKTU INFORMACYJNEGO

Inwestycja: Osiedle Słoneczne
Sulejówek, ul. Szklarniowa
Oznaczenie lokalu: 1B

Parter

Piętro

Razem Łączna Powierzchnia Lokalu

Powierzchnia ogrodu

Powierzchnia pom. gosp.

34,82 m²

33,47 m²

68,29 m²

ok 57 m²

1,83 m²

Powierzchnia Użytkowa

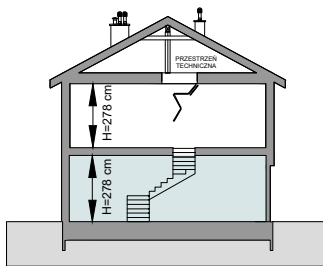
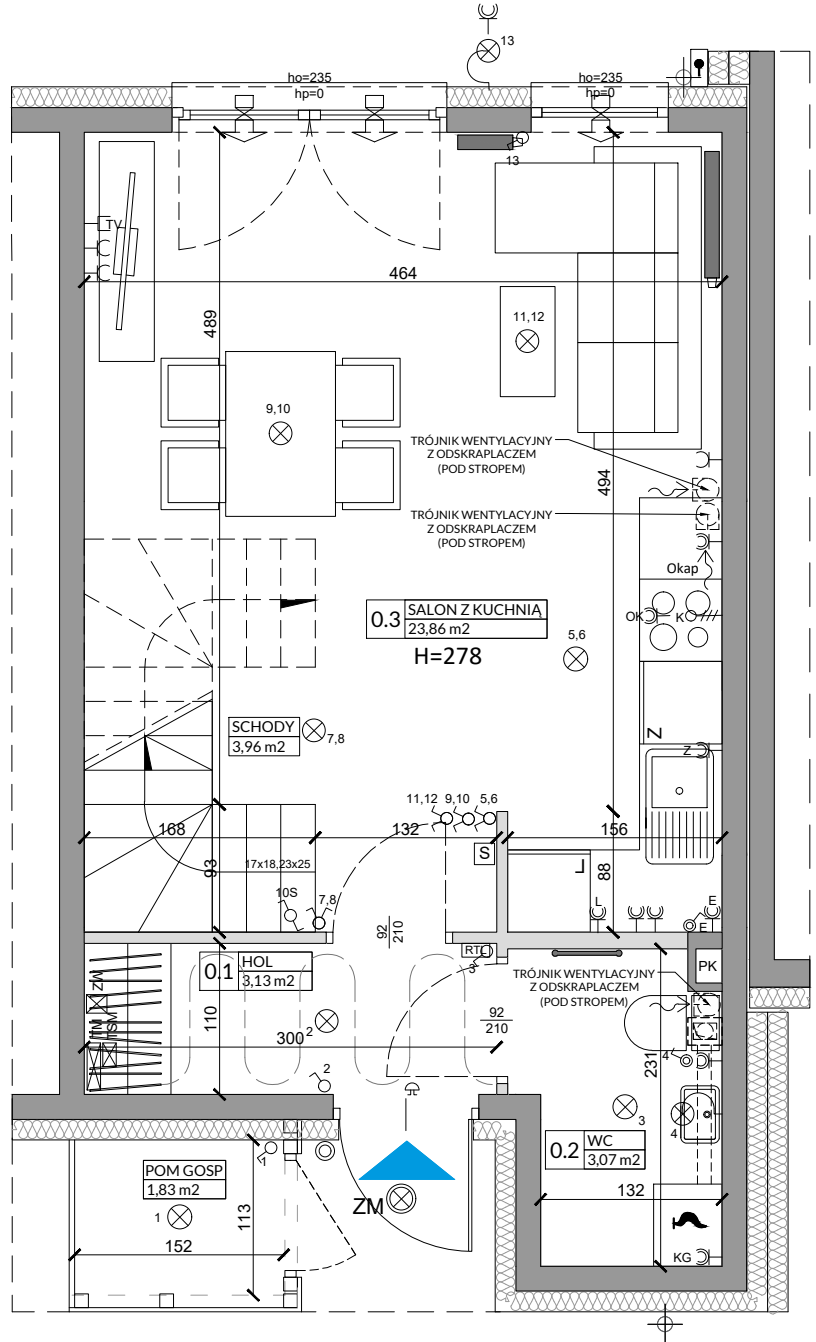
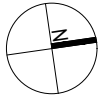
Powierzchnia pod Ściankami i Schodów

Łączna Powierzchnia Lokalu

62,15 m²

6,14 m²

68,29 m²



Lp.	Pomieszczenie	Powierzchnia użytkowa [m ²]*	Powierzchnia o wysokości 1,40m ≤ h ≤ 2,20m (wliczona do pow. uż. lokalu w 50%)	Powierzchnia o wysokości h ≤ 1,40m (nie wliczona do pow. uż. lokalu)
0.1	HOL	3,13	0,00	0,00
0.2	WC	3,07	0,00	0,00
0.3	SALON Z KUCHNIĄ	23,86	1,30	1,73
RAZEM		30,06	1,30	1,73
<p>POMIARU POWIERZCHNI UŻYTKOWEJ BUDYNKU MIESZKALNEGO I LOKALU DOKONUJE SIĘ NA ZASADACH OKREŚLONYCH W ROZPORZĄDZENIU MINISTRA ROZWOJU Z DNIA 11 WRZEŚNIA 2020 ROKU W SPRAWIE SZCZEGÓŁOWEGO ZAKRESU I FORMY PROJEKTU BUDOWLANEGO (DZ.U. Z 2022 R., POZ.1679), PRZY CZYM POMIARU DOKONUJE SIĘ NA POZIOMIE PODŁOŻCI, Z DOKŁADNOŚCIĄ DO 0,01M² (JEDNA SETNA METRA KWADRATOWEGO). W MIESZKANIU W STANIE CAŁKOWICIE WYKONCZONYM, A WIĘC Z TYNKAMI, JEDNOCZEŚNIE ŁĄCZNA POWIERZCHNIA LOKALU UWZGLĘDNIĄ POWIERZCHNIĘ UŻYTKOWĄ ORAZ POWIERZCHNIĘ POD ŚCIANKAMI I SCHODÓW.</p> <p>WYMIARY PODANE NA RYSUNKU ODNOSZĄ SIĘ DO STANU SUROWEGO BUDYNKU (NIE UWZGLĘDNIĄJĄ GRUBOŚCI TYNKU).</p>				
POWIERZCHNIA UŻYTKOWA				30,06
POWIERZCHNIA POD ŚCIANKAMI I SCHODÓW				4,76
RAZEM				34,82

OZNACZENIA ELEKTRYCZNE:		OZNACZENIA Gniazd:		OZNACZENIA POZOSTAŁE:	
TM	TABLICA MIESZKANIA	L	- lodówka, h=0,6m	ho=	WYSOKOŚĆ OKNA
TSM	SKRZYŃKA TELETECHNICZNA	OK	- okap, h=2,0m	hp=	WYSOKOŚĆ PARAPETU WEWNETRZNEGO
D	DOMOFON	K	- kuchnia, h=0,6m		ŚCIANY ZEWNĘTRZNE LOKALU, ELEMENTY KONSTRUKCYJNE I SZACHTY (NIE PODLEGAJĄ ARANŻACJI I USUNIĘCIU)
S	STEROWNIK C.O.	Z	- zmywarka, h=0,6m		ŚCIANKI MOŻLIWE DO REARANŻACJI
⊗	ŁĄCZNIK DZWONKOWY	P	- pralka, h=1,1m		KRATKA ŚCIENNA WENTYLACJI MECH.
⊗	WYPUST DZWONKA	E	- oświetlenie szafek h=2,2m		RURY SPUSTOWE
⊗	WYPUST ŚWIETLNY	G	- gniazdo grzałki grzejnikowej		
⊗	WYPUST ŚWIETLNY ŚCIENNY		pozostałe gniazda: kuchnia, łazienka - h=1,1m		
⊗	ŁĄCZNIK JEDNOBIEGUNOWY		pozostałe pom. - h=0,3m		
⊗	ŁĄCZNIK SCHODOWY	OZNACZENIA C.O. I GAZ:			
⊗	ŁĄCZNIK GRUPOWY	GRZ	GRZEJNIK PŁYTOWY		
⊗	GNIAZDO 1xL+N+PE	GRZ	GRZEJNIK ŁAZIENKOWY		
⊗	GNIAZDO 1-FZ BOLCEM OCHRONNYM 16A, IP44	OG	OGRZEWANIE PODŁOG.		
⊗	WYPUST TRÓJFAZOWY	RTL	REGULATOR TEMP. OGRZEWANIA PODŁOG.		
⊗	GNIAZDO ANTENOWE	GAZ	KOCIÓŁ GAZOWY		
⊗	WYPUST JEDNOFAZOWY (DO WENTYLATORA)	GAZ	SZAFKA GAZOWA		
⊗	CZUJNIK RUCHU	PK	PION KANALIZACYJNY		
		ZW	ZAWÓR WODY		
			KRAN ZEWNĘTRZNY		

UWAGI:
- WYMIARY OTWORÓW DRZWIOWYCH PODANO W ŚWIETLE OŚCIEŻY.
- PODANA SKALA DOTYCZY STANU SUROWEGO I MA CHARAKTER ORIENTACYJNY.
- PODANE POWIERZCHNIE I WYMIARY LINIOWE MAJĄ CHARAKTER ORIENTACYJNY I MOGĄ ULEĆ KOREKCJI NA PODSTAWIE INWENTARYZACJI WG OBMIARU PO WYKONANIU BUDYNKU.
- PUNKTY INSTALACJI ELEKTRYCZNYCH I SANITARNYCH MOGĄ ULEĆ KOREKTOM ZE WZGLĘDÓW TECHNICZNYCH.



03-017 Warszawa
ul. Ciesielskich 53
tel. 22 545 70 20
www.novisa.pl

Biuro sprzedaży
03-256 Warszawa
ul. Brzeziny 6

ZAŁĄCZNIK NR 1 DO PROSPEKTU INFORMACYJNEGO

Inwestycja: Osiedle Słoneczne
Sulejówek, ul. Szklarniowa
Oznaczenie lokalu: 1B

Parter

Piętro

Razem Łączna Powierzchnia Lokalu

Powierzchnia ogrodu

Powierzchnia pom. gosp.

34,82 m²

33,47 m²

68,29 m²

ok 57 m²

1,83 m²

Powierzchnia Użytkowa

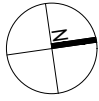
Powierzchnia pod Ściankami i Schodów

Łączna Powierzchnia Lokalu

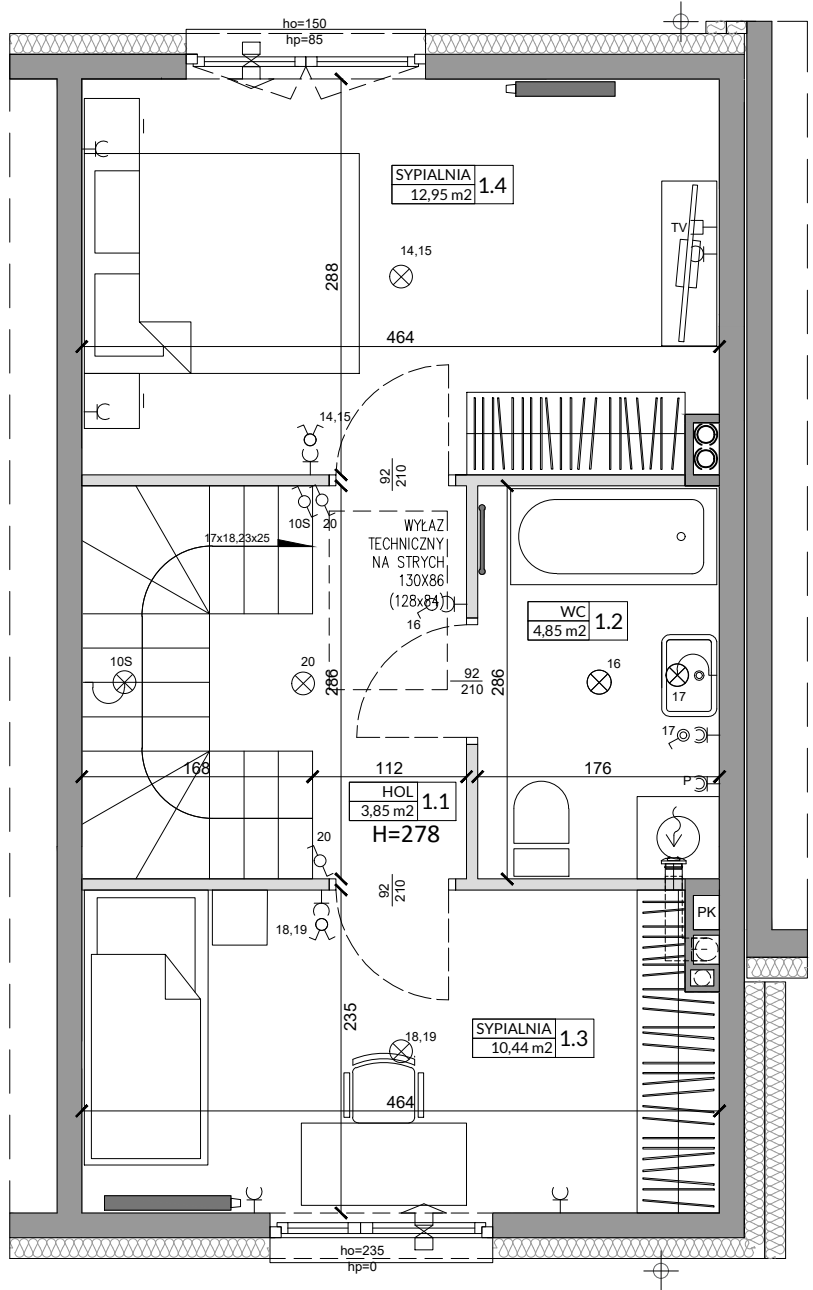
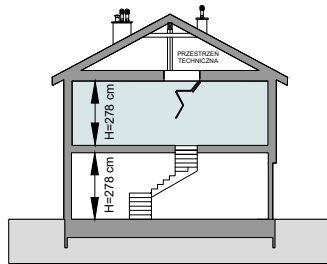
62,15 m²

6,14 m²

68,29 m²



0 1 2m



Lp.	Pomieszczenie	Powierzchnia użytkowa [m ²]*	Powierzchnia o wysokości 1,40m ≤ h ≤ 2,20m (wliczona do pow. uż. lokalu w 50%)	Powierzchnia o wysokości h ≤ 1,40m (nie wliczona do pow. uż. lokalu)
1.1	HOL	3,85	0,00	0,00
1.2	ŁAZIENKA	4,85	0,00	0,00
1.3	SYPIALNIA	10,44	0,00	0,00
1.4	SYPIALNIA	12,95	0,00	0,00
RAZEM		32,09	0,00	0,00
POWIERZCHNIA UŻYTKOWA		32,09		
POWIERZCHNIA POD ŚCIANKAMI I SCHODÓW		1,38		
RAZEM		33,47		

OZNACZENIA ELEKTRYCZNE:

- TM TABLICA MIESZKANIA
- TSM SKRZYŃKA TELETECHNICZNA
- D DOMOFON
- S STEROWNIK C.O.
- ⊙ ŁĄCZNIK DZWONKOWY
- ⊕ WYPUST DZWONKA
- ⊗ WYPUST ŚWIETLNY
- ⊗ WYPUST ŚWIETLNY ŚCIENNY
- ⊗ ŁĄCZNIK JEDNOBIEGUNOWY
- ⊗ ŁĄCZNIK SCHODOWY
- ⊗ ŁĄCZNIK GRUPOWY
- ⊗ GNIAZDO 1xL-N+PE
- ⊗ GNIAZDO 1-FZ BOLCEM OCHRONNYM 16A, IP44
- ⊗ WYPUST TRÓJFAZOWY
- ⊗ GNIAZDO ANTENOWE
- ⊗ WYPUST JEDNOFAZOWY (DO WENTYLATORA)
- ⊗ CZUJNIK RUCHU

OZNACZENIA GNIAZD:

- L - lodówka, h=0,6m
- OK - okap, h=2,0m
- K - kuchnia, h=0,6m
- Z - zmywarka, h=0,6m
- P - pralka, h=1,1m
- E - oświetlenie szafek h=2,2m
- G - gniazdo grzałki grzejnikowej
- pozostałe gniazda: kuchnia, łazienka - h=1,1m; pozostałe pom. - h=0,3m

OZNACZENIA C.O. I GAZ:

- GRZEJNIK PŁYTOWY
- GRZEJNIK ŁAZIENKOWY
- OGRZEWANIE PODŁOG.
- REGULATOR TEMP. OGRZEWANIA PODŁOG.
- KOCIÓŁ GAZOWY
- SZAFKA GAZOWA

OZNACZENIA WOD-KAN:

- PK PION KANALIZACYJNY
- ZW ZAWÓR WODY
- KRAN ZEWNĘTRZNY

OZNACZENIA POZOSTAŁE:

- ho= WYSOKOŚĆ OKNA
- hp= WYSOKOŚĆ PARAPETU WEWNĘTRZNEGO
- ŚCIANY ZEWNĘTRZNE LOKALU, ELEMENTY KONSTRUKCYJNE I SZACHTY (NIE PODLEGAJĄ ARANŻACJI I USUNIĘCIU)
- ŚCIANKI MOŻLIWE DO REARANŻACJI
- KRATKA ŚCIENNA WENTYLACJI MECH.
- RURY SPUSTOWE

UWAGI:
- WYMIARY OTWORÓW DRZWIOWYCH PODANO W ŚWIETLE OŚCIEŻY.
- PODANA SKALA DOTYCZY STANU SUROWEGO I MA CHARAKTER ORIENTACYJNY.
- PODANE POWIERZCHNIE I WYMIARY LINIOWE MAJĄ CHARAKTER ORIENTACYJNY I MOGĄ ULEĆ KOREKCJI NA PODSTAWIE INWENTARYZACJI WG OBMIARU PO WYKONANIU BUDYNKU.
- PUNKTY INSTALACJI ELEKTRYCZNYCH I SANITARNYCH MOGĄ ULEĆ KOREKTOM ZE WZGLĘDÓW TECHNICZNYCH.