

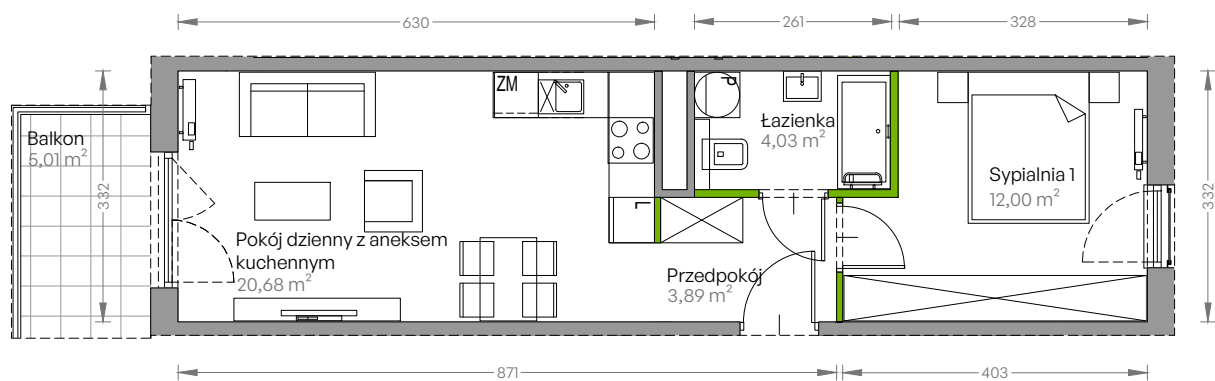
Centralna Vita

nr E.267



Powierzchnia **40,60 m²**

Piętro 4

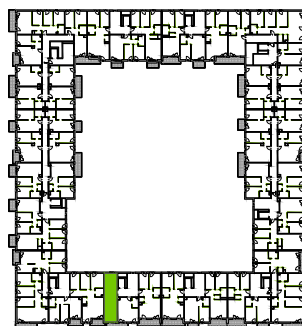


Aranżacja mieszkania jest przykładowa

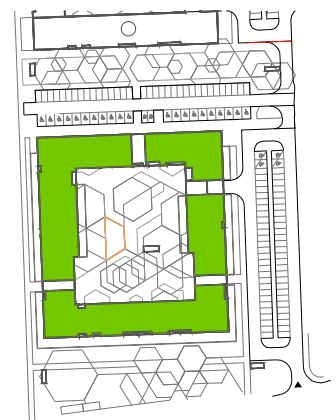
Powierzchnia użytkowa

przedpokój	3,89 m ²
sypialnia 1	12,00 m ²
pokój dzienny z aneksem kuchennym	20,68 m ²
łazienka	4,03 m ²
Razem	40,60 m²
+ balkon	5,01 m ²

Rzut kondygnacji Piętro 4



Plan osiedla Budynek E



U nas nigdy nie płacisz za powierzchnię pod ścianami działowymi!

Powierzchnia użytkowa wg PN-ISO 9836:1997

