



Revisit Home

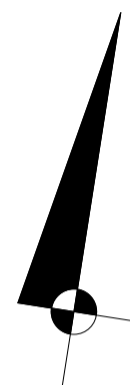
# SŁONECZNE TARASY

Łódź, ul. Kilińskiego 12

kontakt:

tel.: 535 344 000

e-mail: biuro@homerevyou.pl



ulica KILIŃSKIEGO



LOKALIZACJA LOKALU  
NA RZUCIE I PIĘTRA  
skala 1:500

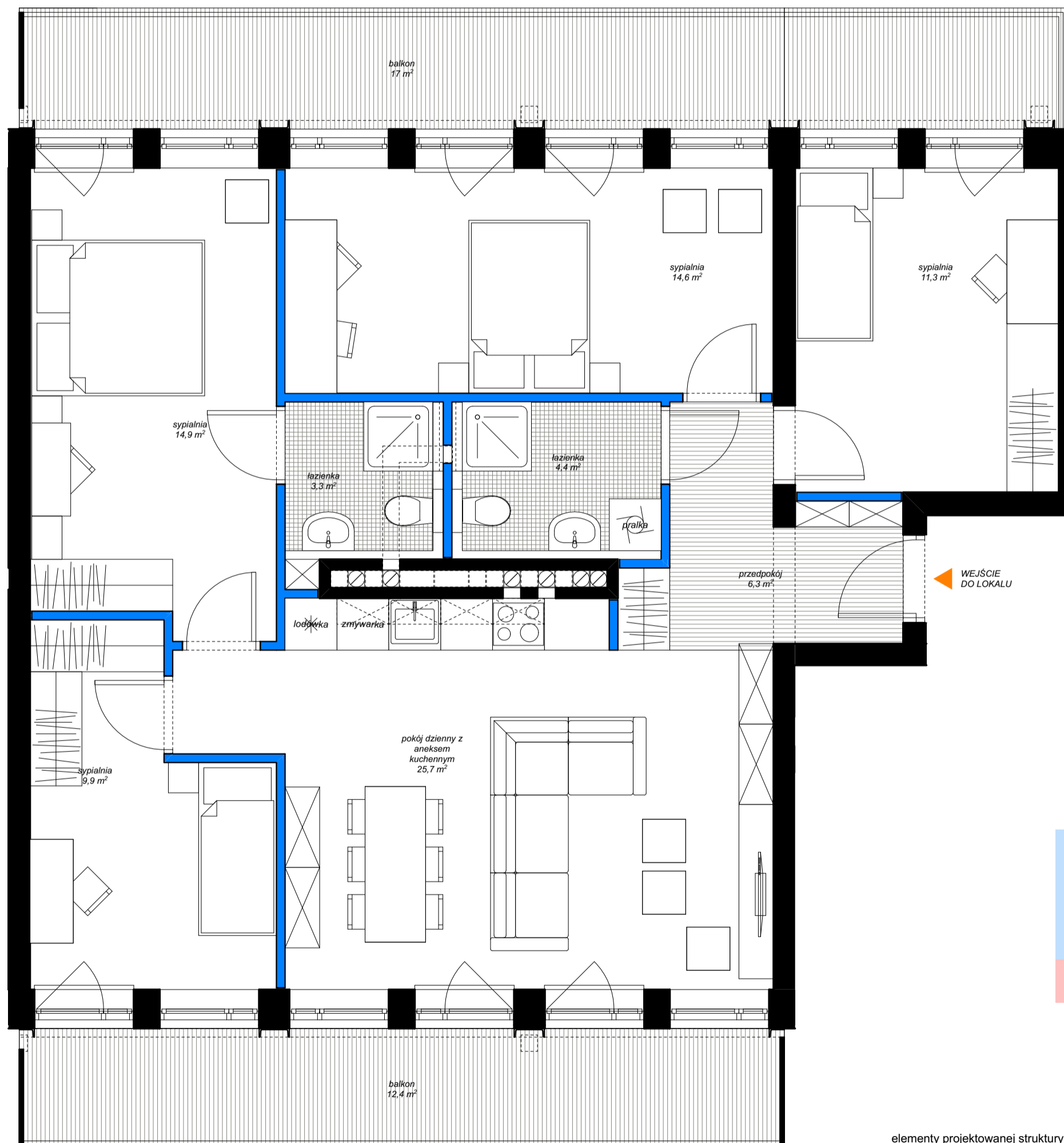
RZUT  
LOKALU  
skala 1:50

### OZNACZENIA GRAFICZNE NA RYSUNKU:

- lokale mieszkalne - schemat "A"
- lokale mieszkalne - schemat "B"
- lokale mieszkalne - schemat "C"
- lokale mieszkalne - schemat "D"
- lokale mieszkalne - inne

P-1.6 numeracja lokali wg dokumentacji technicznej projektu wykonawczego

60 numeracja lokali wg systemu identyfikacji wizualnej obiektu



Oznaczenie lokalu	Nr pomieszczenia	Nazwa pomieszczenia	Powierzchnia [m2]
P-1.10	1	przedpokój	6,3
	2	łazienka	4,4
	3	pokój dzienny z aneksem kuchennym	25,7
	5	sypialnia	9,9
	6	sypialnia	14,9
	7	sypialnia	14,6
	8	sypialnia	11,3
	9	łazienka	3,3

POWIERZCHNIA WEWNĘTRZNA: 93,0  
(w świetle wykończonych elementów konstrukcji)

Powierzchnia dodatkowa:  
- balkon nr 1 12,4  
- balkon nr 2 17,0

kondygnacja  
lokalizacja na planie budynku  
liczba porządkowa / oznaczenie lokalu mieszkalnego  
rozkład (ilość pokoi) lokalu mieszkalnego

**I PIĘTRO**  
oficyna poprzeczna  
**38** **P-1.10**  
lokal mieszkalny  
1-piętrowy  
**5 pokoi**

**72**

NUMER  
APARTAMENTU

elementy projektowanej struktury budynku (uwzględniane przy zliczaniu powierzchni wewnętrznej lokalu)   
elementy projektowanej aranżacji przestrzennej lokalu (ścianki działowe z możliwością demontażu lub zmiany lokalizacji, nie uwzględniane przy zliczaniu powierzchni wewnętrznej lokalu)

**marciniak & witaszak**  
ARCHITEKCI

© Wszelkie prawa zastrzeżone.  
Powielanie lub wykorzystywanie niezgodne z przeznaczeniem oraz bez zgody właściciela dokumentacji zabronione.

Niniejsze opisy i przedstawione wizualizacje nie stanowią oferty w rozumieniu prawa i są publikowane jedynie w celach informacyjnych. Przedstawione wizualizacje mają charakter poglądowy i nie mogą być traktowane jako ostateczne projekty realizacyjne.