

TEATRalna 3

Budynek B.A

Mieszkanie 3.05

3 Piętro

45.43 m²

2 pokojowe

balkon



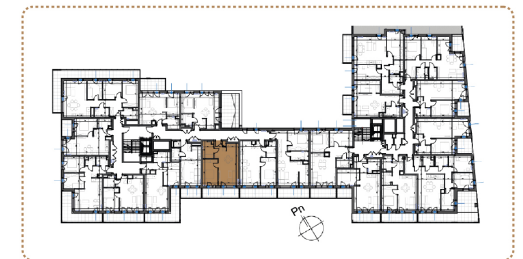
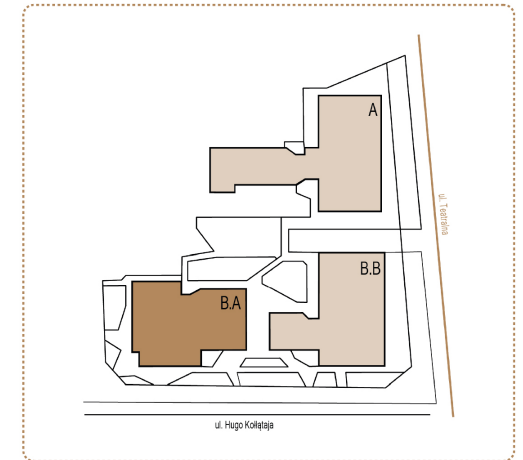
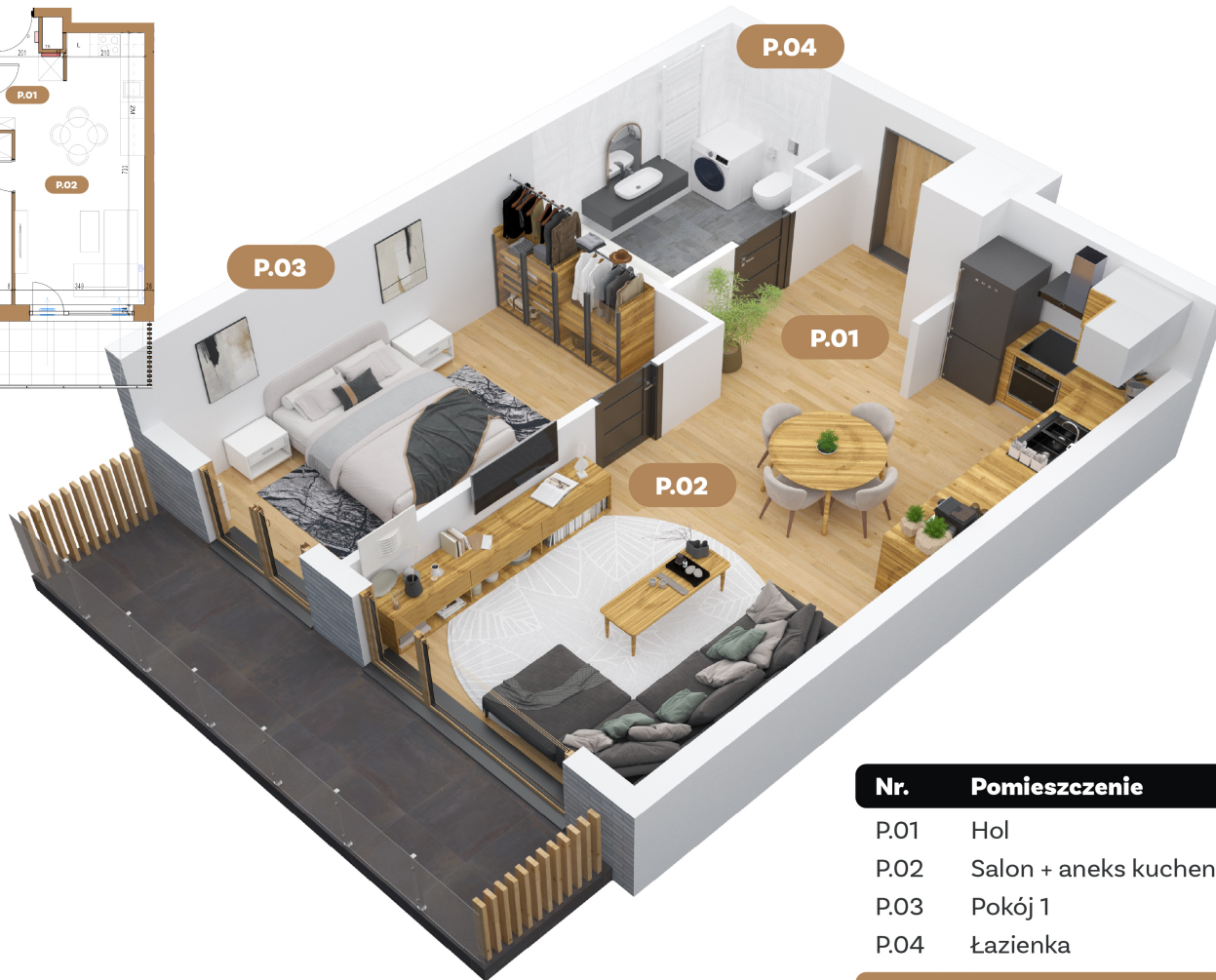
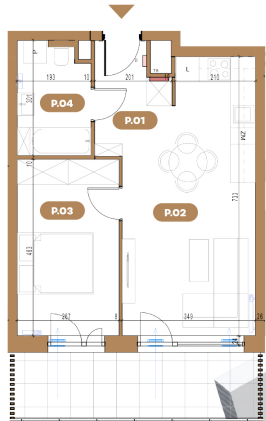
Bliskość parków i terenów rekreacyjnych pozwala na aktywny wypoczynek i relaks na świeżym powietrzu.



Dwupoziomowy parking podziemny zapewnia wygodne miejsca postojowe dla mieszkańców.



Bliskość przystanków komunikacji miejskiej sprawia, że Teatralna 3 jest doskonale połączona z resztą miasta i regionu.



Nr.	Pomieszczenie	pow.
P.01	Hol	4.05 m ²
P.02	Salon + aneks kuchenny	23.45 m ²
P.03	Pokój 1	12.36 m ²
P.04	Łazienka	5.57 m ²
Razem		45.43 m²
	Balkon	11.70 m ²

TU BIJE SERCE SOSNOWCA

Biuro sprzedaży

Teatralna 3
41-200 Sosnowiec

e-developer.pl

T: 536 138 134
T: 536 138 009

