

# GARDENIA

L A G O M

**MARVIPOL**  
development

BUDYNEK

D

PIĘTRO

3

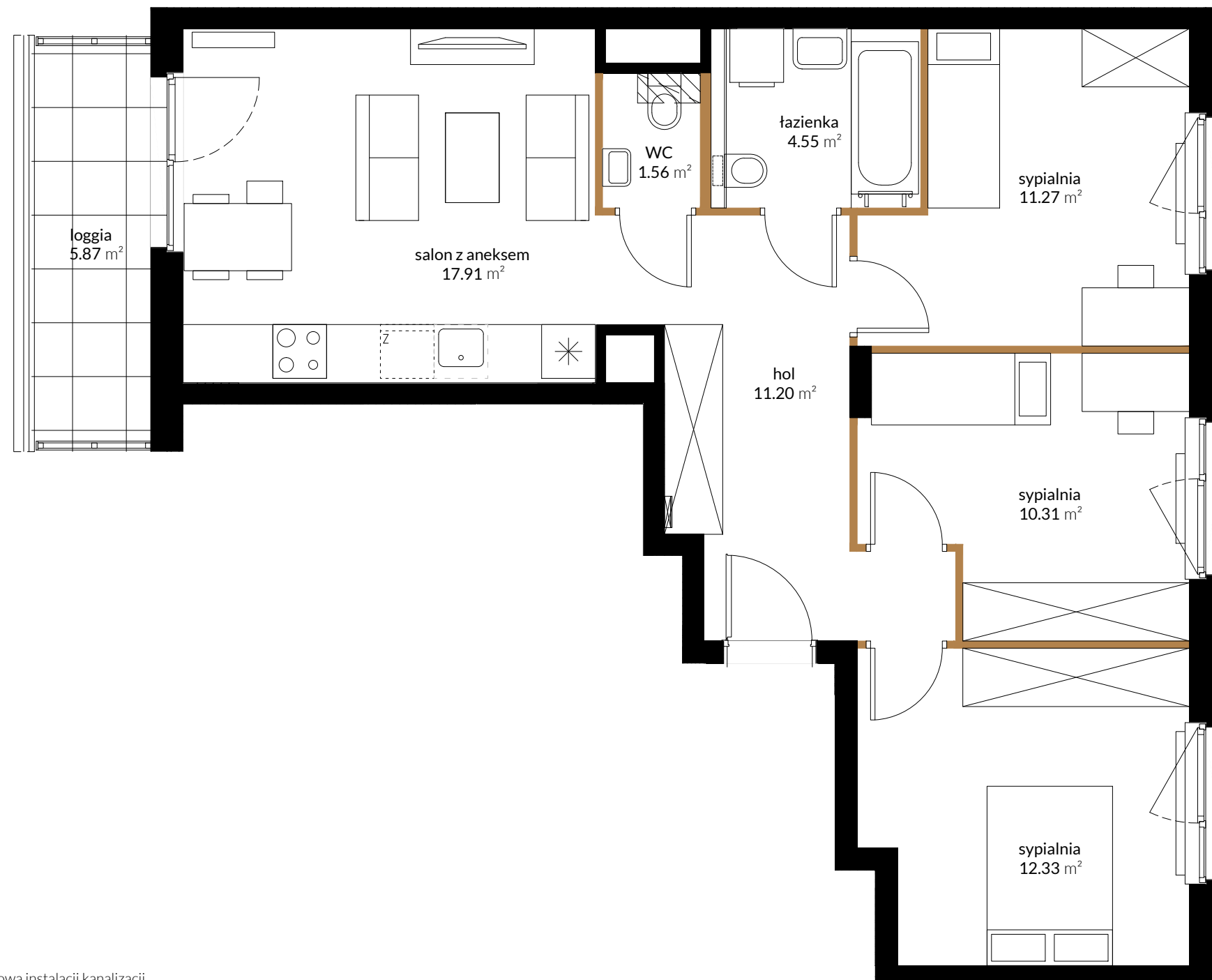
KLATKA


D3


NUMER LOKALU

076

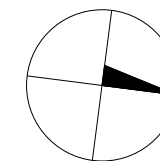
hol	11.20 m <sup>2</sup>
salon z aneksem	17.91 m <sup>2</sup>
sypialnia	12.33 m <sup>2</sup>
sypialnia	10.31 m <sup>2</sup>
sypialnia	11.27 m <sup>2</sup>
łazienka	4.55 m <sup>2</sup>
WC	1.56 m <sup>2</sup>
 pow. pod ściankami działowymi	2.37 m <sup>2</sup>
<b>POW. UŻYTKOWA</b>	<b>71.50 m<sup>2</sup></b>
loggia	5.87 m <sup>2</sup>



 Obudowa instalacji kanalizacji do wykonania przez Nabywcę lokalu

 Obudowa instalacji wentylacji do wykonania przez Nabywcę lokalu

1 2 3m

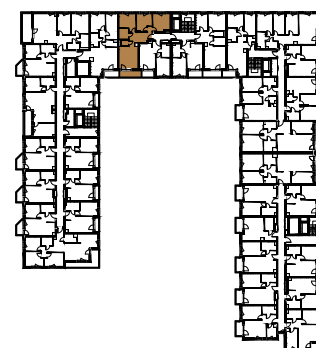


Przedstawiona na rzucie aranżacja ma charakter poglądowy

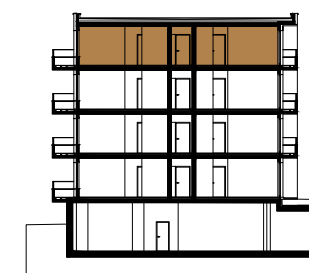
## LOKALIZACJA



BUDYNEK



RZUT



PIĘTRO

Powierzchnia użytkowa Lokalu została określona w oparciu o Rozporządzenie MTBIGM z dnia 25 kwietnia 2012 roku w sprawie szczegółowego zakresu i formy projektu budowlanego ( Dz. U. 2012r. , poz. 462) z uwzględnieniem Normy PN-ISO 9836:1997 (przy założeniach: 1/ powierzchnia użytkowa lokalu jest obliczana w metrach kwadratowych z dokładnością do 0,01 m . 2/, powierzchnia użytkowa lokalu jest obliczana dla wymiarów lokalu w stanie wykończonym (po tynkach), na poziomie podłogi, nie licząc listew przypodłogowych, progów itp.; 3/ do powierzchni użytkowej lokalu nie wlicza się: powierzchni otworów na drzwi i okna; 4/, do powierzchni użytkowej lokalu wlicza się powierzchnie pod ściankami działowymi).

AKTUALIZACJA - 30.03.2022