

skala 1:100

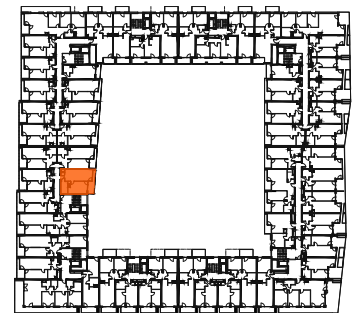
Mieszkanie 066

2 pokoje z aneksem

klatka	B
nr lokalu	066
piętro	2
kondygnacja	3
balkon	7.25 m ²

oznaczenia pomieszczeń

01.	przedpokój	3.27 m ²
02.	salon z aneksem	20.60 m ²
03.	łazienka	5.56 m ²
04.	pokój	15.54 m ²



Budynek B

pow. użytkowa 44.97 m²

ściany działowe nadające się do demontażu
 konstrukcja i szachty instalacyjne