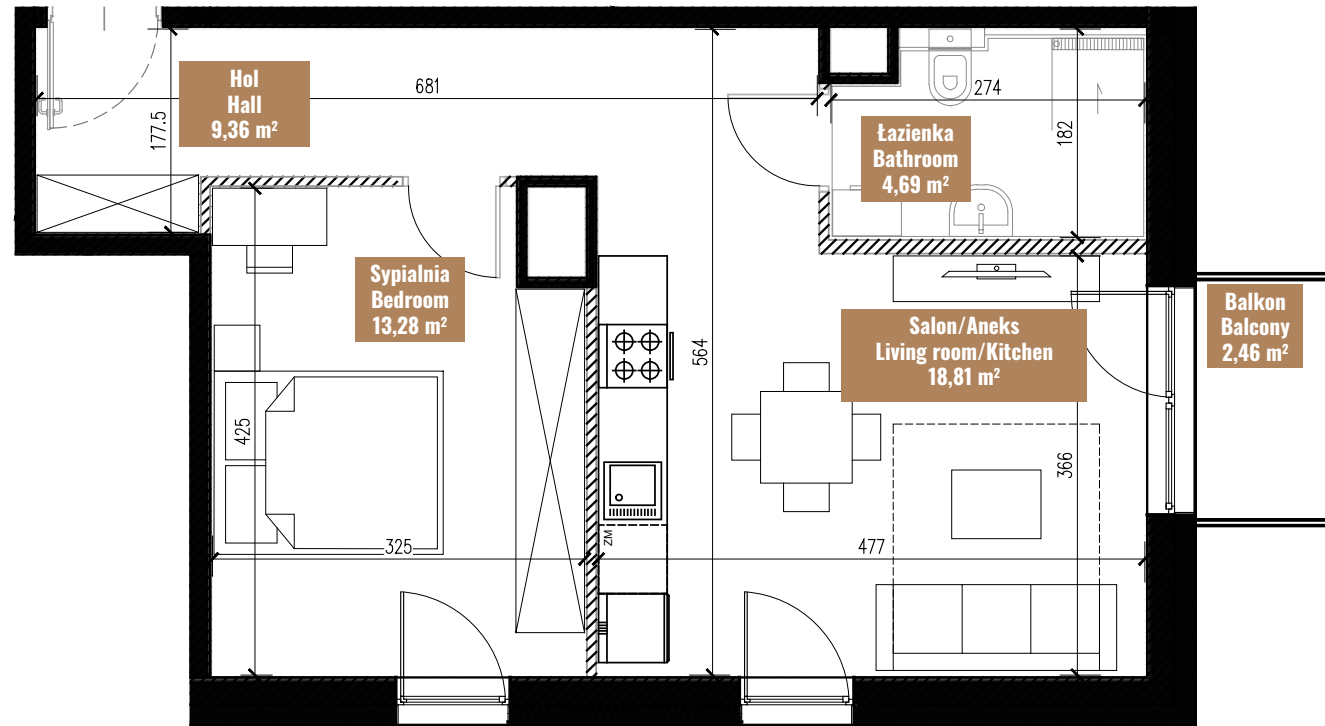
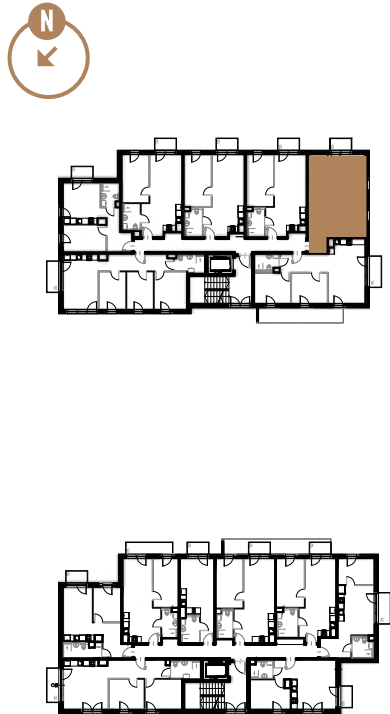


Mieszkanie Apartment	Powierzchnia Size	Pokoje Rooms	Piętro Floor	Przestrzeń zewnętrzna External space
B.01.06	46,14 m <sup>2</sup>	2	1	Balkon Balcony



Przedstawiony na karcie rzut poziomy lokalu wraz z układem pomieszczeń oraz rzut poziomy kondygnacji z zaznaczeniem lokalu ma charakter poglądowy. Wygląd lokalu może nieznacznie ulec zmianie. Przedstawiona na rysunku aranżacja lokalu ma charakter przykładowy. Podane na rysunku powierzchnie są szacunkowe. Powierzchnia lokalu zostanie wyliczona według normy PN-ISO 9836:2015-12. Do obmiaru będą uwzględnione ściany przewidziane w projekcie wykonawczym, co oznacza, że jeżeli na życzenie Nabywcy nastąpiło dobudowanie ścian działowych to zajmowana przez nie powierzchnia zaliczana będzie w całości do powierzchni lokalu, a jeśli nastąpiło usunięcie ścian przewidzianych w projekcie wykonawczym, to powierzchnia, którą zajmowałyby te ściany nie będzie uwzględniana przy ustalaniu powierzchni lokalu. Pomiarów i obliczeń dokonuje się z dokładnością do 0,01 m<sup>2</sup>. Powyższa karta ma charakter informacyjny i nie stanowi oferty handlowej w rozumieniu art. 66 §1 Kodeksu Cywilnego (Dz.U. Nr 16, poz. 93 z późn. zm.).

The floor plan of the premises presented on the card together with the layout of the rooms and the floor plan of the storey with the indication of the premises is for illustrative purposes only. The appearance of the premises may slightly change. The arrangement of the premises presented in the drawing is exemplary. The areas shown in the drawing are estimated. The area of the premises will be calculated according to PN-ISO 9836:2015-12. The measurements will take into account the walls provided for in the detailed design, which means that if partition walls were added at the Purchaser's request, the area occupied by them will be entirely included in the area of the premises, and if the walls provided for in the detailed design were removed, then the area they would occupy these walls will not be taken into account when determining the area of the premises. Measurements and calculations are made with an accuracy of 0.01 square meter. The above card is for information purposes only and does not constitute a trade offer within the meaning of Art. 66 §1 of the Civil Code (Journal of Laws No. 16, item 93 as amended).