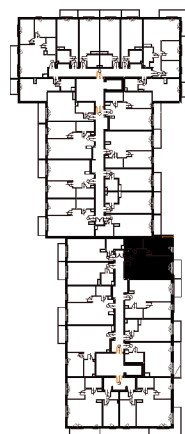
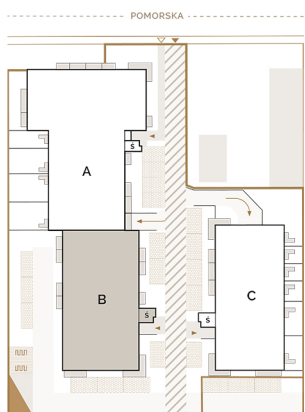
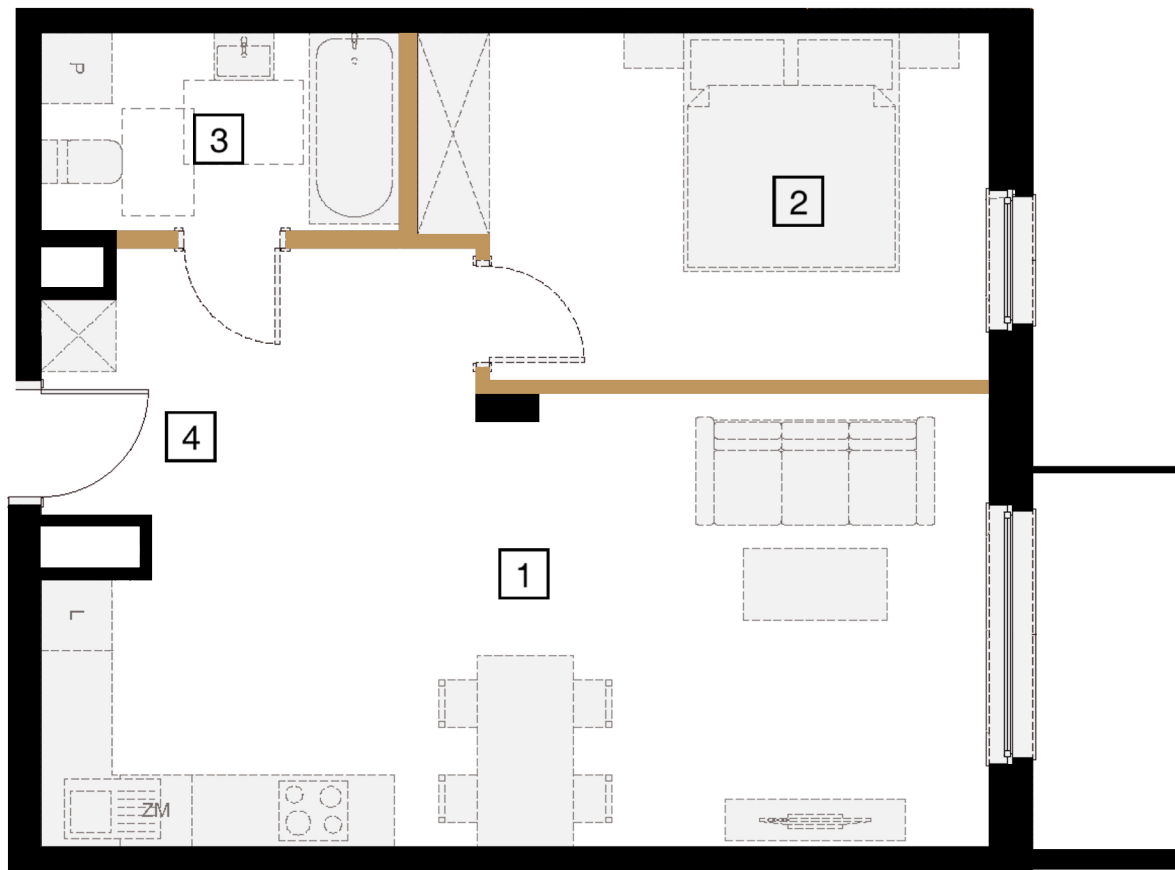


POWIERZCHNIA

53,13 m²

1 salon z aneksem	27,87 m ²
2 sypialnia	13,25 m ²
3 łazienka	4,98 m ²
4 hol	5,76 m ²

powierzchnia pod ścianami działowymi
możliwymi do demontażu 1,27 m²



↑ RZUT KONDYGNACJI
← MAPA OSIEDLA

BIURO SPRZEDAŻY W ŁODZI

ul. Tymienieckiego 30a
90-350 Łódź

www.apartamentyprestige.pl

KONTAKT

tel. 42 661 99 77

www.treedevopment.com