

skala 1:100

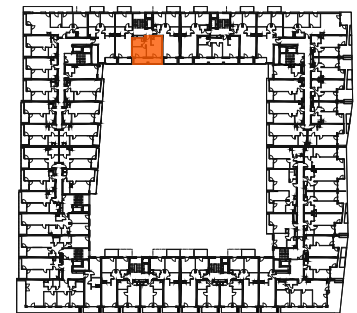
Mieszkanie 278

2 pokoje z aneksem

| | |
|-------------|----------------------|
| klatka | 1 |
| nr lokalu | 278 |
| piętro | 3 |
| kondygnacja | 4 |
| loggia | 10.42 m ² |

oznaczenia pomieszczeń

| | | |
|-----|-----------------|----------------------|
| 01. | przedpokój | 3.31 m ² |
| 02. | salon z aneksem | 19.71 m ² |
| 03. | łazienka | 5.40 m ² |
| 04. | pokój | 10.20 m ² |



Budynek B

pow. użytkowa 38.62 m²

ściany działowe nadające się do demontażu
 konstrukcja i szachty instalacyjne

Powierzchnia użytkowa lokalu wyliczona zgodnie z normą PN-ISO 9836:2022-07. Szczegółowe zasady ustalenia powierzchni lokalu po jego wybudowaniu określa umowa deweloperska. Karta katalogowa jest załącznikiem do umowy deweloperskiej. Powierzchnia lokalu może ulec zmianom w przypadkach określonych umową deweloperską. Aranżacja ma charakter przykładowy, umeblowanie nie stanowi wyposażenia lokalu.