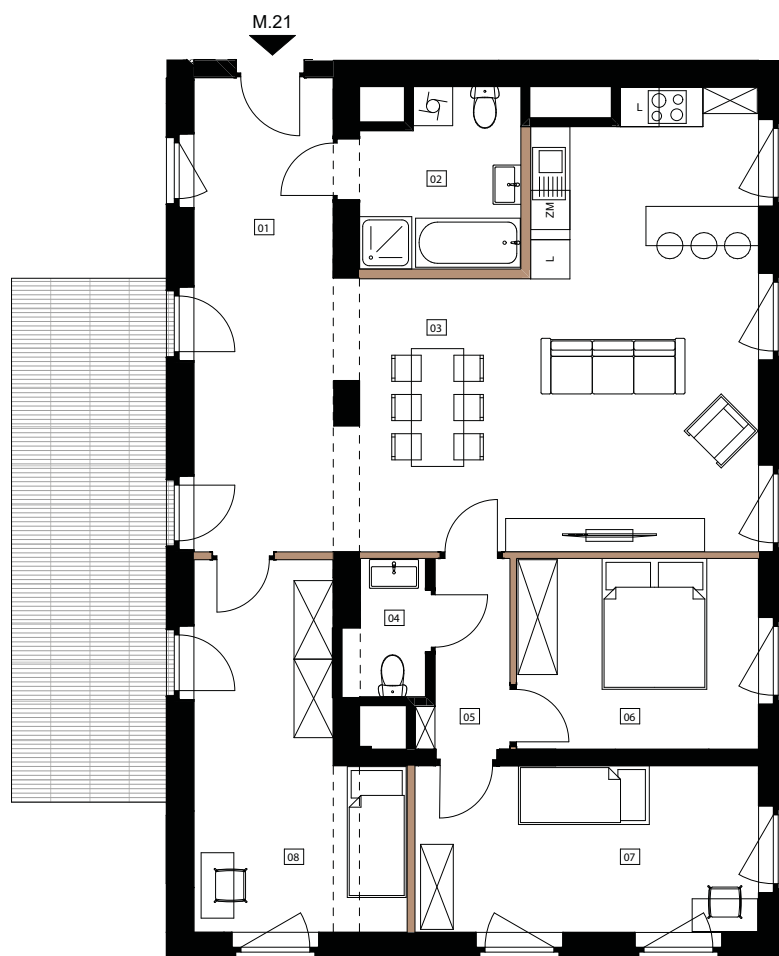




## Piętro 2

### Lokal mieszkalny M 21

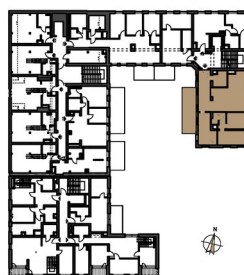


- Ścianki stałe bez możliwości demontażu
- Ścianki działowe z możliwością demontażu

### W RAMACH CENY INDYWIDUALNA KONCEPCJA ARANŻACJI Z ARCHITEKTEM WNĘTRZ

#### UWAGI:

- Pomiary powierzchni wykonano wg normy PN-ISO 98 36:2015-12 /w świetle ścian z tynkiem/
- Karta katalogowa została wykonana na podstawie projektu budowlanego. W trakcie budowy mogą wystąpić niewielkie różnice wymiarów, powierzchni oraz przyborów sanitarnych.
- Pokazane na rysunku wyposażenie (meble, sprzęt AGD, wyposażenie sanitarne) jest przykładowe i ma na celu ułatwienie klientowi aranżacji lokalu. Nie jest przedmiotem oferty i umowy sprzedaży lokalu.



| M 21         |                 | pow. m <sup>2</sup> |
|--------------|-----------------|---------------------|
| 01           | Korytarz        | 6,51                |
| 02           | Łazienka        | 6,32                |
| 03           | Salon z aneksem | 45,04               |
| 04           | Wc              | 2,37                |
| 05           | Korytarz        | 3,53                |
| 06           | Sypialnia       | 10,69               |
| 07           | Pokój           | 13,19               |
| 08           | Pokój           | 14,81               |
| <b>razem</b> |                 | <b>102,46</b>       |
|              | Balkon          | 20,00               |

## APARTAMENTY KLASY PREMIUM W SAMYM SERCU ŚLĄSKA.



APARTAMENTY  
KRÓLEWSKIEJ HUTY

