

NR BUDYNKU

6

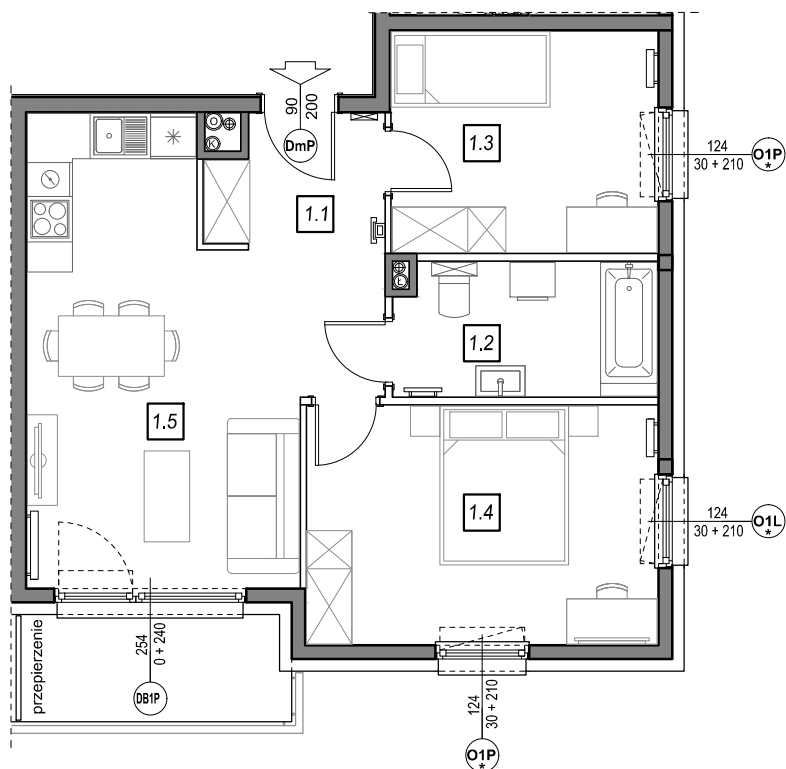
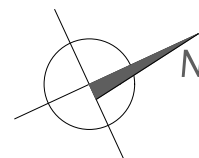
I PIĘTRO

NR MIESZKANIA:

6.A.11

POWIERZCHNIA:

57,45 m²

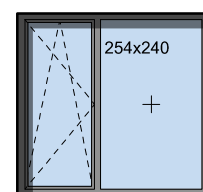


STOLARKA OKIENNA:

O1P *

O1L *

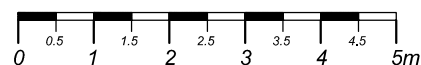
DB1P



ściany niedemontowalne

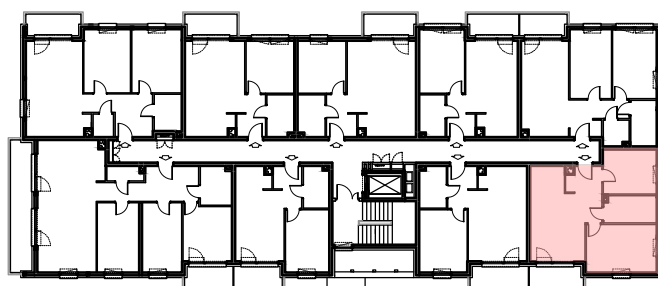


ściany możliwe do rearanżacji



m	POMIESZCZENIE	POW.
1.1	KOMUNIKACJA	6,78 m ²
1.2	ŁAZIENKA	6,15 m ²
1.3	SYPIALNIA	10,33 m ²
1.4	SYPIALNIA	14,69 m ²
1.5	SALON + ANEKS	19,50 m ²
POWIERZCHNIA MIESZKANIA:		57,45 m²
POWIERZCHNIA BALKONU:		5,01 m ²

LOKALIZACJA MIESZKANIA:



Instalacja kanalizacji sanitarnej może być prowadzona nad poziomem posadzki. Przyłącza instalacji wod-kan mogą być prowadzone natynkowo.

Powierzchnie mieszkań liczone wg. Normy PN-ISO-9836:1997, w świetle ścian niedemontowalnych i osiach ścian działowych (tolerancja ± 5cm)

Przedstawiona aranżacja i wykończenie ma charakter wyłącznie poglądowy i nie stanowi oferty.