



BUDYNEK: **KAMIENNA GROBLA 28** PIĘTRO: **I** KONDYGNACJA: **2**

LOKAL: **24**

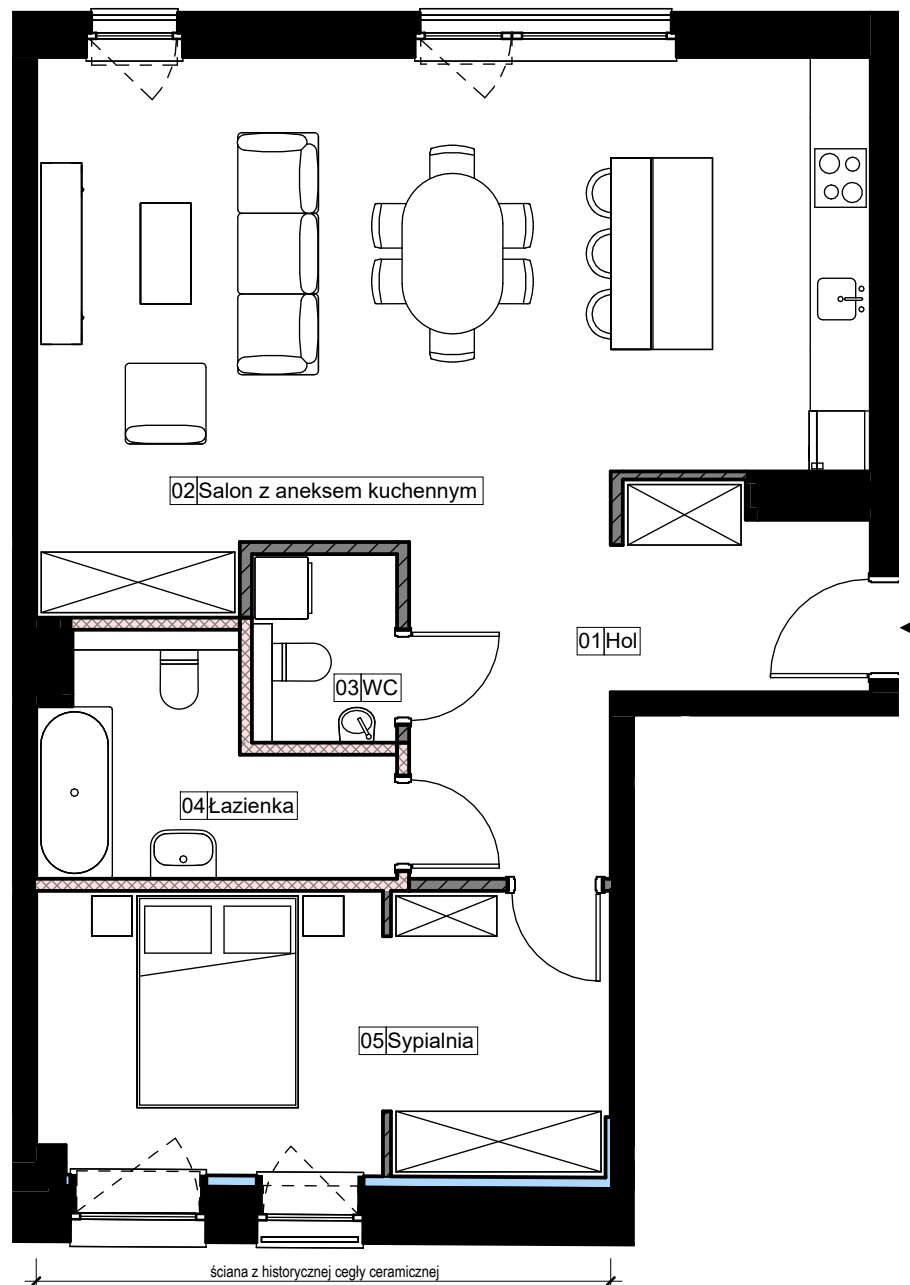
TYP LOKALU: **DWUPOKOJOWE**

POWIERZCHNIA UŻYTKOWA: **75,16**

POWIERZCHNIA POD ŚCIANAMI Z MOŻLIWOŚCIĄ DEMONTAŻU: **1,30**

POWIERZCHNIA ROZLICZENIOWA: **76,46**

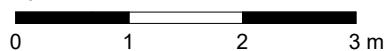
01	Hol	11,35 m ²
02	Salon z aneksem kuchennym	39,12 m ²
03	WC	2,56 m ²
04	Łazienka	6,39 m ²
05	Sypialnia	15,74 m ²



ściana z historycznej cegły ceramicznej



1:75



ściany konstrukcyjne

ściany wewnętrzne wydzielające sanitariat

izolacja termiczna ścian historycznych

ściany z możliwością demontażu

Powierzchnia użytkowa lokalu jest określona zgodnie z zasadami zawartymi w polskiej normie PN-ISO 9836:1997 z uwzględnieniem obowiązujących przepisów prawa. Szczegółowe zasady rozliczenia powierzchni użytkowej /rozliczeniowej znajdują się w umowie deweloperskiej /przedwstępnej. Przedstawiona na karcie aranżacja lokalu ma charakter przykładowy. Wrysowane wyposażenie: meble, wewnętrzna stolarka drzwiowa oraz elementy białego montażu służą celom prezentacji i nie stanowią zobowiązania umownego. Rozkład, wielkość i sposób/kierunek otwierania okien i drzwi a także położenie sanitariatów jest poglądowe i może ulegać modyfikacjom.

09.08.2023