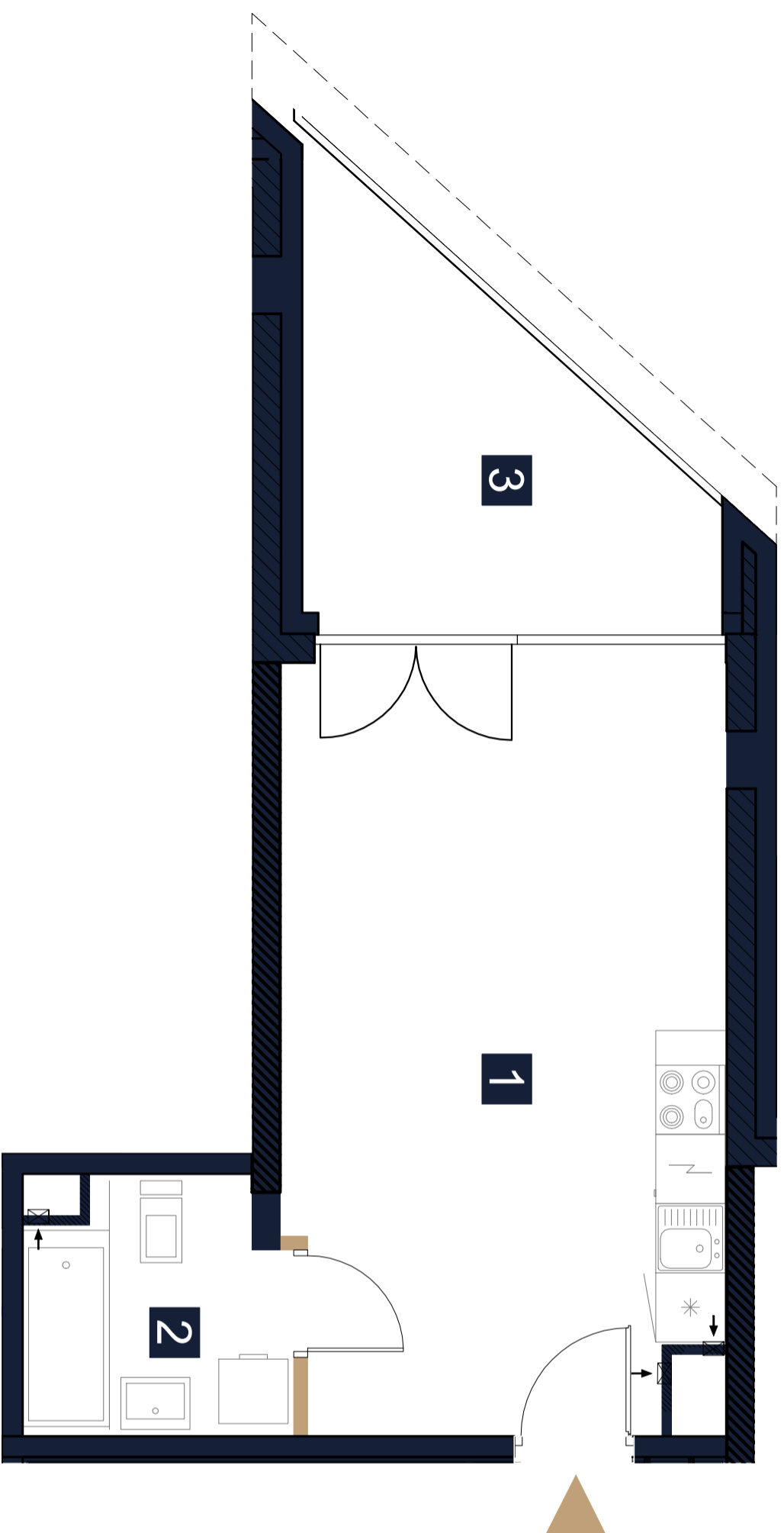
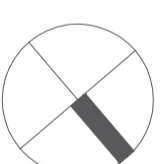


# Inwentaryzacja Powykonawcza

ul. prof. Janusza Groszkowskiego 22B  
w Zegrzu gmina Serock, powiat Legionowski



## LEGENDA

- ściany działowe z możliwością rearanżacji lub demontażu
- wejście do mieszkania



## UWAGI

- Powierzchnia lokalu obliczona została zgodnie z Polską Normą PN-ISO 9836, powołaną w rozporządzeniu Ministra Rozwoju z dnia 11 września 2020 roku z późniejszymi zmianami w sprawie szczegółowego zakresu i formy projektu budowlanego.
- Naruszenie elementów konstrukcyjnych jest zabronione.

Data wydania:

15.07.2024

OPRACOWAŁ: Rafał Kościeszka

SPRAWDZIŁ: inż. Marcin Gryczka



REZYDENCJA  
**ZEGRZE**

LOKAL NR 17 (nr techniczny A15)

PIĘTRO/KONDYGNACJA 3/4

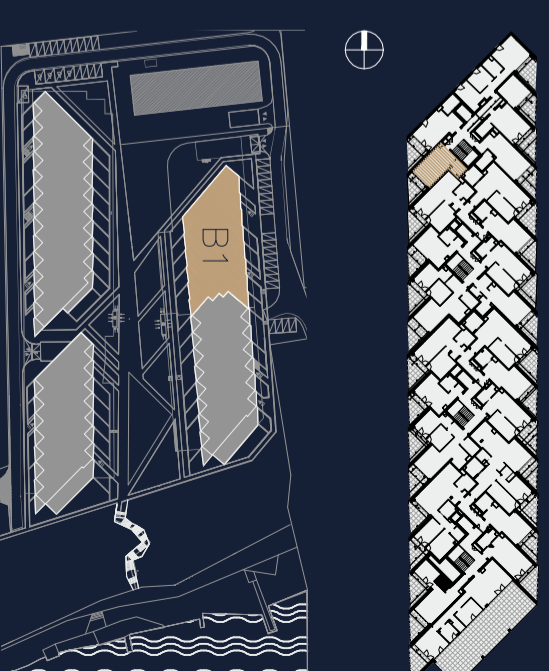
KLATKA A

1 SALON Z ANEKSEM 25,50 m<sup>2</sup>

2 ŁAZIENKA 4,73 m<sup>2</sup>

POWIERZCHNIA UŻYTKOWA **30,23 m<sup>2</sup>**

3 LOGGIA 9,90 m<sup>2</sup>



Rezydencja Zegrze Sp. z o. o. Sp. K.



CHMIELEWSKI SKALA ARCHITEKCI