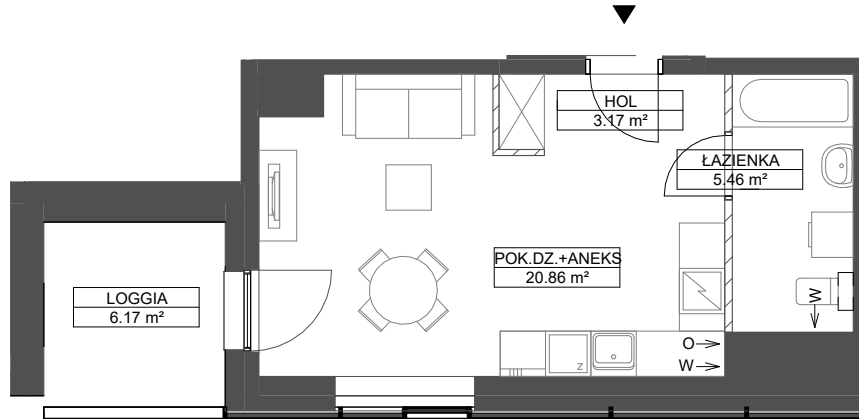


WENDY

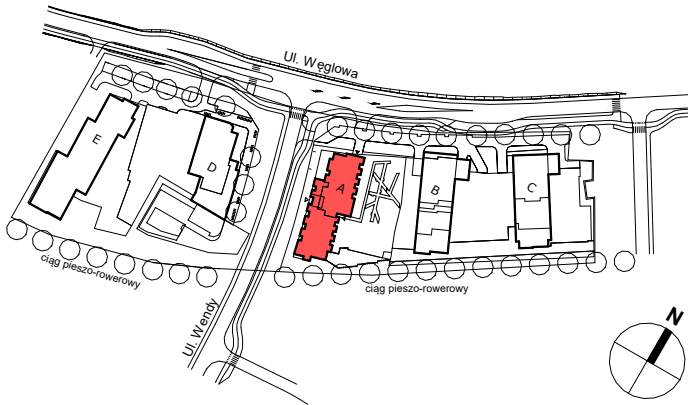
BUDYNEK A

GDYNIA, UL. WENDY

KARTA MARKETINGOWA



SCHEMAT LOKALIZACJI:



ROBYG

Affane Sp. z o. o.
AL. RZECZYPOSPOLITEJ 1, 02-972 WARSZAWA



BJK Architekci Sp. z o. o.
UL. BOLESŁAWA PRUSA 18, 81-431 GDYNIA
TEL. 506 314 286

FAZA:

2.A

DATA:

19.02.2024

NR MIESZKANIA:

A.5.M.08

ILOŚĆ POKOI:

1

POW. UŻYTKOWA MIESZKANIA PN-ISO 9836:

29.49 m²

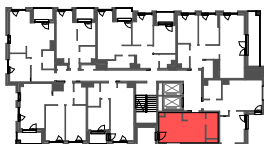
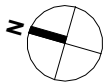
POW. MIESZKANIA POD ŚCIANKAMI:

0.47 m²

ŁĄCZNA POWIERZCHNIA MIESZKANIA:

29.96 m²

SCHEMAT LOKALU MIESZKALNEGO NA PIĘTRZE:



PIĘTRO:

5

POW. BALKONU:

-

POW. LOGGI:

6.17 m²

KŁATKA:

A

POW. TARASU:

-

POW. OGRÓDKA:

-

LEGENDA:

ŚCIANKI
 ← W WYCIĄG WENTYLACYJNY
 ← O MIEJSCE PODŁĄCZENIA OKAPU KUCHENNEGO

UWAGA:

- POWIERZCHNIE LICZONE WG NORMY PN-ISO 9836
- ZE WZGLĘDU NA TRWAJĄCE PRACE PROJEKTOWE POWIERZCHNIE I LUB WYMIARY MOGA ULEC ZMIANIE
- WYPOSAŻENIE TYLKO W CELACH PREZENTACJI, NIE STANOWI ZOBOWIĄZANIA UMOWNEGO
- NINIEJSZY PROJEKT NIE STANOWI OFERTY W ROZUMIENIU PRZEPISÓW KODEKSU CYWILNEGO
- WYJŚCIE NA BALKON / LOGGIĘ - MOŻLIWA RÓŻNICA POZIOMÓW
- PIONY KANALIZACYJNE I PIONY WENTYLACYJNE STANOWIĄ CZĘŚĆ WSPÓLNA INSTALACJI BUDYNKU
- W PRZYPADKU WYSTĘPOWANIA OTWORU REWIZYJNEGO NA PIONIE, MUSI BĘĆ ZAPEWNIONY DOSTĘP DO NIEGO, ZGODNIE Z DOKUMENTACJĄ TECHNICZNĄ
- W PRZYPADKU WYSTĘPOWANIA PODWÓJNYCH DRZWI BALKONOWYCH, TYLKO JEDNO SKRZYDŁO DRZWIOWE JEST WYPOSAŻONE W KLAMKĘ

SCHEMAT MA CHARAKTER JEDYNYE POGŁÓDOWY. W PRZYPADKU EWENTUALNYCH ROZBIEŻNOŚCI POMIĘDZY SCHEMATEM A PROJEKTEM BUDOWLANYM, WIĄŻĄCY JEST PROJEKT BUDOWLANY.