



## ZESPÓŁ ZABUDOWY MIESZKANIOWO USŁUGOWEJ

ul. Kcyńska, Gdynia  
dz. nr ew. 2482,2483,2480/5, 2480/6, 2480/7,  
2480/8, 2468/4, 2468/5, 2468/6 obr. 0012

[www.atalsymbioza.pl](http://www.atalsymbioza.pl)

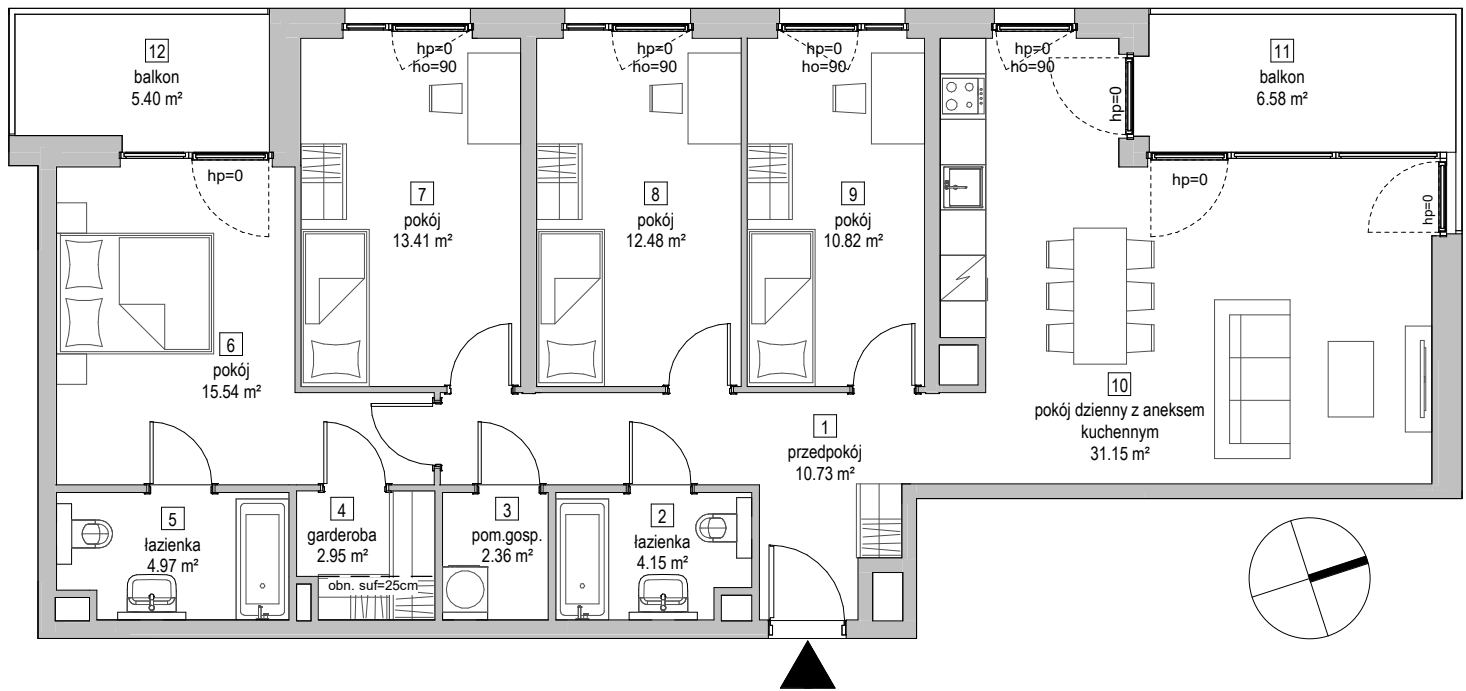
e-mail: [bsmgdynia@atal.pl](mailto:bsmgdynia@atal.pl)

telefon: (+48) 58 766 74 04



**SYMBIOZA**  
ATAL

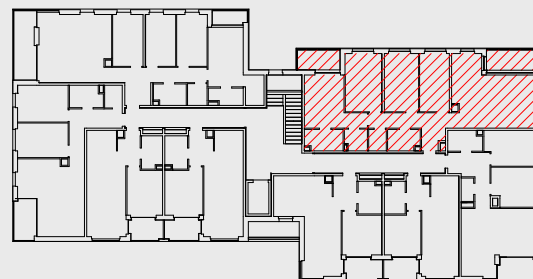
ATAL S.A. Filia Gdańsk, 80-754 Gdańsk, ul. Długa Grobla 8, lok.9



### MIESZKANIE A.1.1

### PIĘTRO 1

1	przedpokój	10.73 m <sup>2</sup>
2	łazienka	4.15 m <sup>2</sup>
3	pom.gosp.	2.36 m <sup>2</sup>
4	garderoba	2.95 m <sup>2</sup>
5	łazienka	4.97 m <sup>2</sup>
6	pokój	15.54 m <sup>2</sup>
7	pokój	13.41 m <sup>2</sup>
8	pokój	12.48 m <sup>2</sup>
9	pokój	10.82 m <sup>2</sup>
10	pokój dzienny z aneksem kuchennym	31.15 m <sup>2</sup>
<b>POWIERZCHNIA UŻYTKOWA</b>		<b>108.56 m<sup>2</sup></b>
11	balkon	6.58 m <sup>2</sup>
12	balkon	5.40 m <sup>2</sup>



1. Wymiary pomieszczeń, lokalizację przyborów sanitarnych i inne podano na podstawie projektu budowlanego. W trakcie budowy mogą wystąpić różnice w stosunku do stanu wynikającego z projektu, właściwe dla specyfiki prac budowlanych.
2. Powierzchnia jest obliczona w świetle pionowych przegród w stanie wykończonym, przy uwzględnieniu tynków i okładzin o grubości 1,5cm, na poziomie podłogi oraz bez uwzględnienia listew przypodłogowych, progów itp. Wymiary są podane w stanie bez wykończenia.
3. Powierzchnia użytkowa lokali określona jest na podstawie rozporządzenia Ministra Rozwoju w sprawie szczegółowego zakresu i formy projektu budowlanego z dnia 11 września 2020 r. oraz przy uwzględnieniu treści Polskiej Normy PN-ISO 9836:2015.