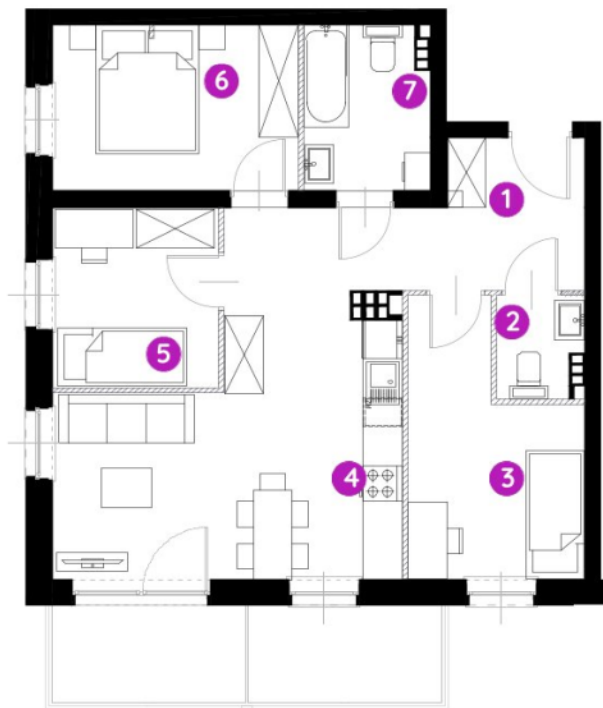


Murapol Osiedle Dynamia

Gdynia | ul. Wiczlińska



mieszkanie **2.A.2.03**

piętro 2

budynek 2

1. przedpokój 9,25 m²

2. wc 1,92 m²

3. sypialnia 9,46 m²

4. salon z aneksem kuch. 19,45 m²

5. sypialnia 7,02 m²

6. sypialnia 9,63 m²

7. tarazienka 4,75 m²

metraż 61,48 m²

balkon 9 m²



0 1 2 5m

Podziałka podana z tolerancją +/- 5%

Aranżacja mieszkania ma charakter poglądowy.

Biuro Sprzedaży: Gdynia, ul. Wiczlińska 107 - **T: 58 355 53 33, M: gdynia@murapol.pl**. Centrala: Bielsko-Biała, ul. Dworkowa 4, T: 33 819 33 33, M: sekretariat@murapol.pl, **murapol.pl**

Powierzchnia liczona wg PN-ISO 9836: 2022-07. Na etapie projektu wykonawczego i realizacji obiektu mogą wystąpić korekty w powierzchni lokali i układzie ścian, powierzchnia liczona w stanie wykończonym.

Do obliczeń przyjęto 1,5 cm tynku.