

lokal mieszkalny

karta informacyjna inwestycji



data sporządzenia karty 08/05/2023

LOKAL NR 127

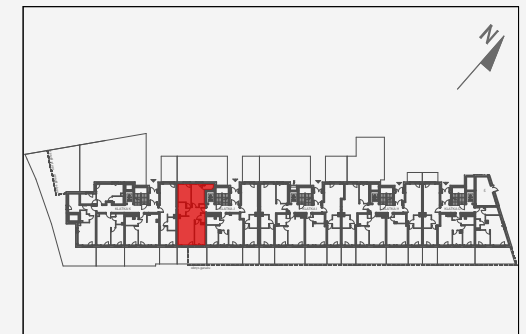
PARTER	4
POKOJE	J
KLATKA	J
POWIERZCHNIA ROZLICZENIOWA	71,65 m ²
POWIERZCHNIA UŻYTKOWA	69,38 m ²

HOL 1	8,00 m ²
WC	1,66 m ²
ŁAZIENKA	4,31 m ²
POKÓJ 1	12,15 m ²
GARDEROBA	2,03 m ²
POKÓJ 2	11,14 m ²
POKÓJ 3	10,21 m ²
POKÓJ Z ANEKSEM KUCHENNYM	19,88 m ²

POWIERZCHNIA POD ŚCIANKAMI DZIAŁOWYMI	2,27 m ²
--	---------------------

OGRÓDEK LOKATORSKI 1	20,82 m ²
OGRÓDEK LOKATORSKI 2	54,57 m ²

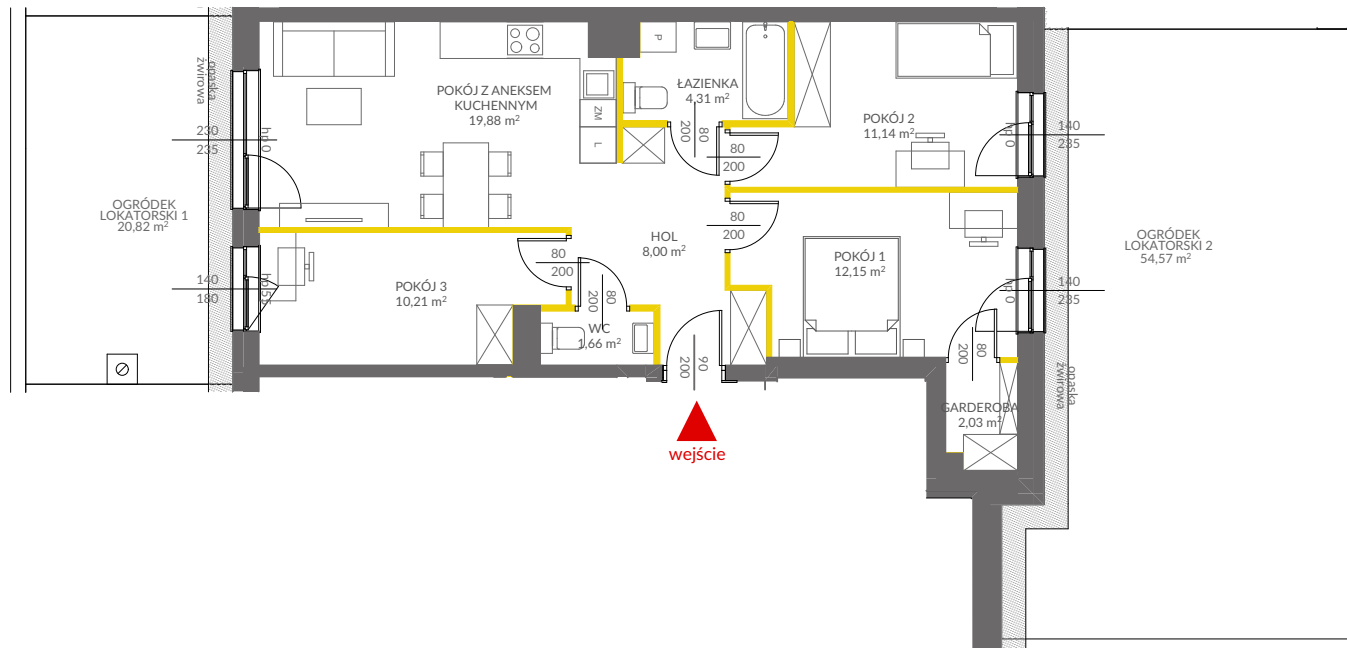
POŁOŻENIE LOKALU W BUDYNKU B



Adres inwestycji: Warszawa, ul. Krzewna

BIURO SPRZEDAŻY

☎ 22 123 94 01



LEGENDA:

- ściany działowe
- ściany i obudowy pionów instalacyjnych
- wpust terenowy

1m 2m 3m 4m 5m



Powierzchnia lokalu obliczona została zgodnie z Polską Normą PN-ISO 9836:2015-12, powołaną w rozporządzeniu Ministra Transportu, Budownictwa i Gospodarki Morskiej z dnia 11 września 2020 roku w sprawie szczegółowego zakresu i formy projektu budowlanego. Powierzchnia rozliczeniowa lokalu, uwzględniająca powierzchnie pod ściankami działowymi, służy do ustalenia ceny sprzedaży. Powierzchnia użytkowa lokalu służy do celów ewidencyjnych i wycenistoksięgowych. Instalacja wodna i kanalizacyjna doprowadzona do kuchni, łazienki i WC, zakończona korkami, nie schowana w ścianach. Rozprowadzenie instalacji pod przybory leży po stronie Nabywcy. Meble, biały montaż oraz drzwi wewnętrzne nie stanowią elementu wyposażenia lokalu. Deweloper zastrzega sobie możliwość wprowadzenia niewielkich zmian w dalszym etapie inwestycji. Przedstawiona aranżacja lokalu jest przykładowa.