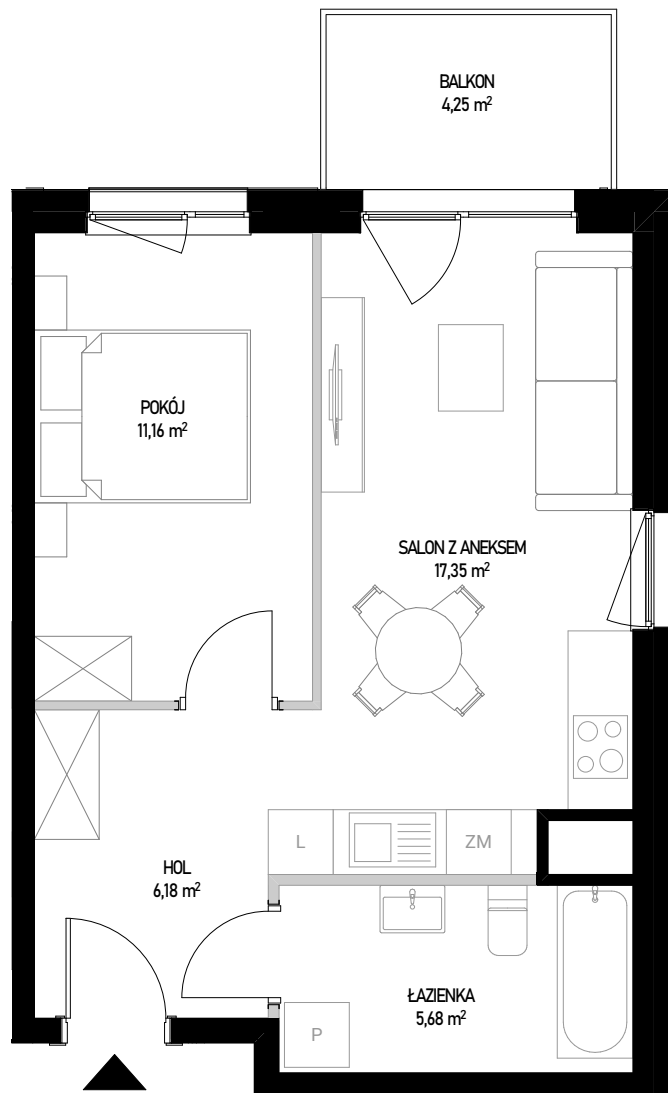
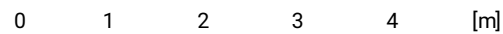


MIESZKANIE B 86



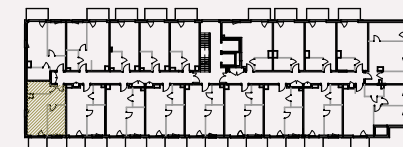
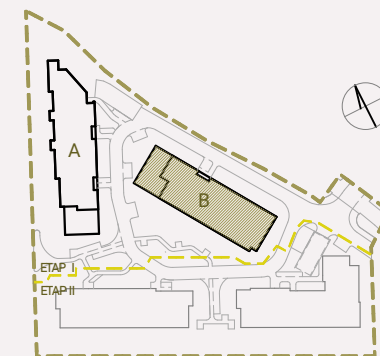
ściany bez możliwości rozbiórki
 ściany z możliwością rozbiórki

SKALA 1:70



Powierzchnia użytkowa lokalu określona jest na podstawie Rozporządzenia Ministra Rozwoju z dnia 11 września 2020 roku w sprawie szczegółowego zakresu i formy projektu budowlanego oraz przy uwzględnieniu treści Polskiej Normy PN-ISO 9836:2022-07. Karta lokalowa ma znaczenie poglądowe i przedstawia przykładową aranżację lokalu. Karta lokalowa została opracowana na podstawie projektu wykonawczego. W toku dalszego projektowania, budowy lub zmian lokatorskich, mogą nastąpić zmiany w stosunku do informacji zawartych w karcie lokalowej. Informacje zawarte w karcie lokalowej nie stanowią oferty handlowej w rozumieniu przepisów kodeksu cywilnego.

WITOSA PARK



NUMER MIESZKANIA 86

| BUDYNEK | POKOJE | PIĘTRO | KLATKA |
|----------|----------|----------|----------|
| B | 2 | 4 | 1 |

| | |
|-------------------------|----------------------------|
| SALON Z ANEKSEM | 17,35 m ² |
| POKÓJ | 11,16 m ² |
| ŁAZIENKA | 5,68 m ² |
| HOL | 6,18 m ² |
| POW. UŻYTKOWA | 40,37 m² |
| POW. ŚCIAN DO DEMONTAŻU | 0,93 m ² |
| POW. SPRZEDAŻY | 41,30 m² |
| BALKON | 4,25 m ² |

INWESTOR:

budimex

BIURO SPRZEDAŻY:

WITOSA PARK
 ul. Piątkowska 165,
 60-650 Poznań
 +48 535 455 555
www.witosa-park.pl