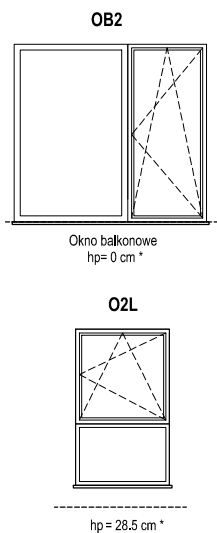
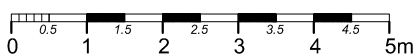
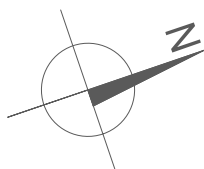


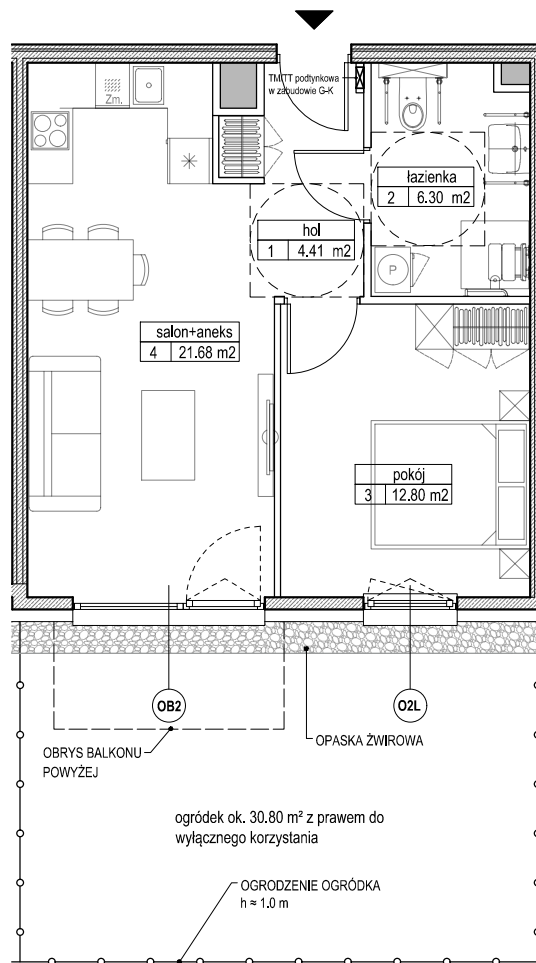
SCHEMAT OKIEN  
W WIDOKU OD ZEWNĄTRZ



\* hp - wysokość parapetu mierzona od niewykończonego poziomu podłogi



ZADANIE III  
MIESZKANIE B.2.1.3  
POWIERZCHNIA 45.19 m<sup>2</sup>  
POZIOM PARTER



UWAGA:  
Mieszkanie przystosowane do potrzeb osób niepełnosprawnych zgodnie z Konwencją o prawach osób niepełnosprawnych sporządzoną w Nowym Jorku dnia 13 grudnia 2006r

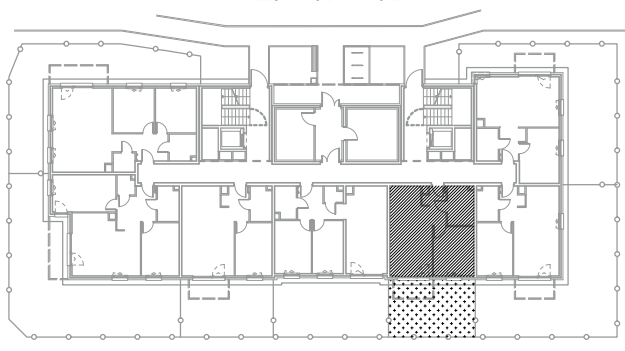
Przy zmianach aranżacyjnych należy:

- zapewnić przestrzeń manewrową o wymiarach co najmniej 1,5m x 1,5m w pomieszczeniach higieniczno-sanitarnych,
- drzwi o szerokości min. 90cm,
- klamki w oknach na wysokości max. 120cm
- unifon z funkcją alarmowo-przyzywową na wysokości 110cm

UWAGI:

1. Powierzchnie liczone wg normy PN-ISO-9836:1997 (tolerancja ±5cm)
2. Powierzchnia ogródka liczona w osi ogrodzenia (tolerancja ±5cm)
3. Ogrodzenie ogródka h = ok.1,0 metra.
4. Na terenie ogródka mogą wystąpić elementy infrastruktury technicznej: studzienki drenażowe, studnie kanalizacji sanitarnych, wody, teletechniczne itp.

RZUT BUDYNKU B



RZUT OSIEDLA

