

# BIAŁOPRĄDNICKA PARK

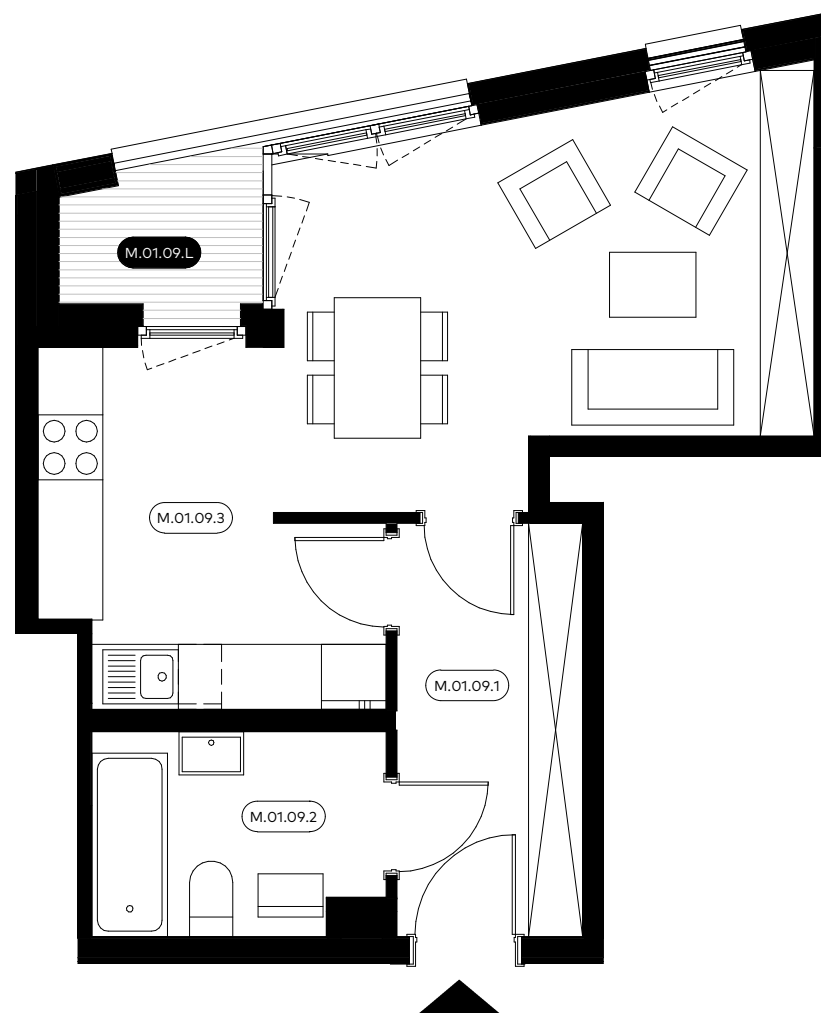
Apartament nr 1.09



BIAŁOPRĄDNICKA  
PARK

HAMMAK

nr	funkcja pomieszczenia	pow. m <sup>2</sup>
PIĘTRO +1		↓
M.01.09.1	Kom.	6.58
M.01.09.2	Łazienka	4.96
M.01.09.3	Pokój z aneksem	25.18
<b>SUMA UŻYTKOWA LOKALU</b>		<b>36.72</b>
CZĘŚCI PRZYNALEŻNE		↓
M.01.09.L	Loggia	2.10



Umiejscowienie apartamentu



Niniejsza karta oraz zawarte w niej informacje mają charakter poglądowy. Na etapie wykonawstwa mogą wystąpić różnice, w szczególności w zakresie powierzchni lub układuć ścian.

[www.hammak.pl](http://www.hammak.pl)

• Anna Kołodziejska, tel. +48 571 006 649