

## MIESZKANIE D1.A.3.3

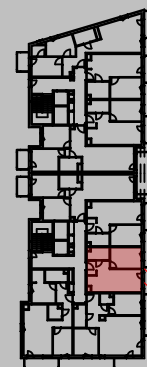
PIĘTRO 3

1	HOL	4,33 m <sup>2</sup>
2	POKÓJ Z ANEKSEM	19,81 m <sup>2</sup>
3	ŁAZIENKA	4,52 m <sup>2</sup>
4	POKÓJ	11,33 m <sup>2</sup>

powierzchnia ścian działowych  
możliwych do demontażu / wyburzenia 0,78 m<sup>2</sup>

**MAKSYMALNA POWIERZCHNIA UŻYTKOWA 40,77 m<sup>2</sup>**

5 | BALKON 4,93 m<sup>2</sup>



1. Wymiary pomieszczeń, lokalizację przyborów sanitarnych i inne podano na podstawie projektu budowlanego. W toku budowy mogą wystąpić różnice w stosunku do stanu wynikającego z projektu, wynikające ze specyfikacji prac budowlanych.

2. Powierzchnia jest obliczona w świetle pionowych przegród w stanie wykończonym, przy uwzględnieniu tynków i okładzin o grubości 1,5 cm, na poziomie podłogi bez uwzględnienia listew przypodłogowych, progów itp. Wymiary są podane w stanie bez wykończenia.

3. Powierzchnia użytkowa lokali oraz pomieszczeń określona jest na podstawie rozporządzenia Ministra Transportu, Budownictwa i Gospodarki Morskiej z dnia 25.04.2012 r. w sprawie szczegółowego zakresu i formy projektu budowlanego z wszelkimi aktualizacjami oraz przy uwzględnieniu treści Polskiej Normy PN-ISO 9836. Powierzchnia użytkowa uwzględnia powierzchnię elementów nadających się do demontażu i rozbiórki (rury, kanały i ścianki działowe), nie uwzględnia natomiast powierzchni otworów na drzwi i okna oraz nisze w elementach zamykających.