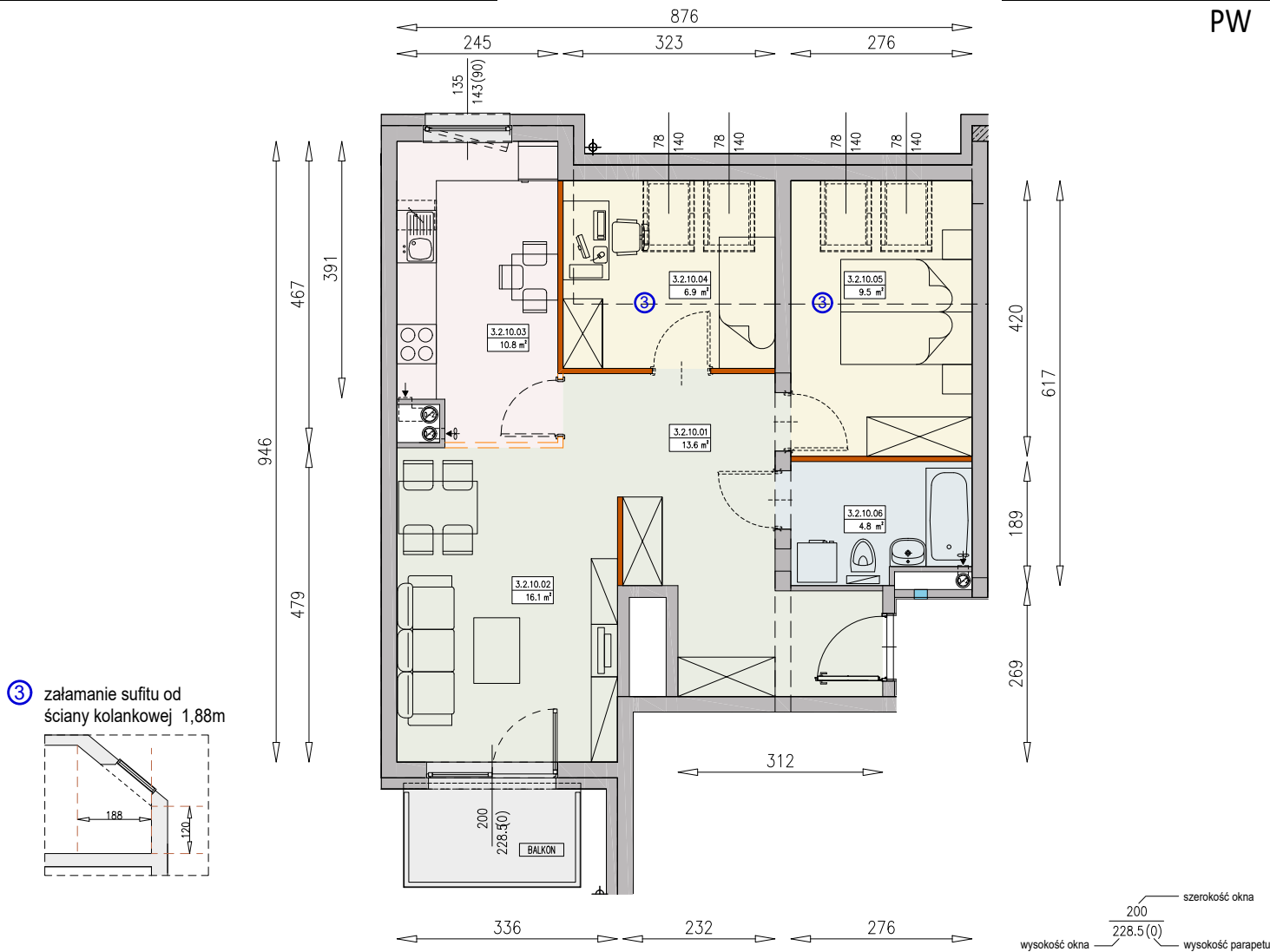




MIESZKANIE B-3/2/10/3k- 61,7m²

3 POKOJE, 2 PIĘTRO

PW



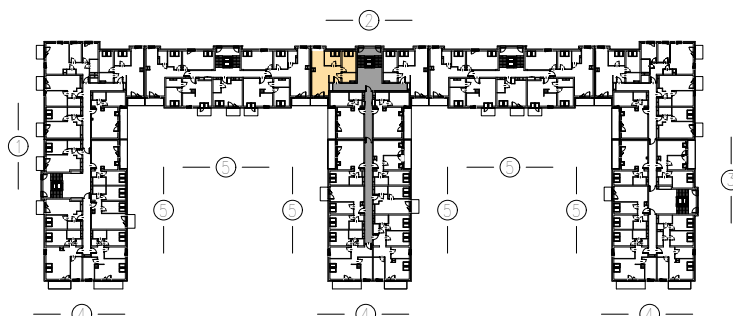
Legenda:

- ścianka działowa rozbieralna
- możliwa lokalizacja dodatkowej ścianki działowej
- podciąg
- linia skosu sufitu
- okno dachowe
- okno dachowe B-balkonowe lub K-kolankowe
- beton prefabrykowany
- okno/drzwi balkonowe kwatera okna nieotwieralna
- lodówka
- zmywarka
- pralka
- szafka wodomierzowa
- wentylacja
- Hp wysokość progu w oknie (drzwiach) balkonowym dachowym

Wysokość mieszkania h=2,75m | wysokość ścianki kolankowej h_k=1,20m

UWAGI:

- aranżacja wnętrz (meble, urządzenia) służyć wyłącznie celom ilustracyjnym,
- podejścia instalacyjne wyprowadzone na szachcie i zakończone przyłączami - do własnej aranżacji,
- powierzchnie podane wg normy PN-ISO 9836,
- wymiary podane w świetle murów, bez tynków,
- wymiary balkonów/loggi liczonej od ściany do końca płyty,
- wysokość mieszkania nie uwzględnia lokalnych obniżzeń,
- tolerancja wysokości +/- 5cm.



Widoki z okien:

- 1 widok na ul. Blizanowicką
- 2 widok na bud. A1 i C
- 3 widok na zieleń Natura 2000
- 4 widok na zieleń na działce sąsiedniej
- 5 widok na wewnętrzny zielony dziedziniec

