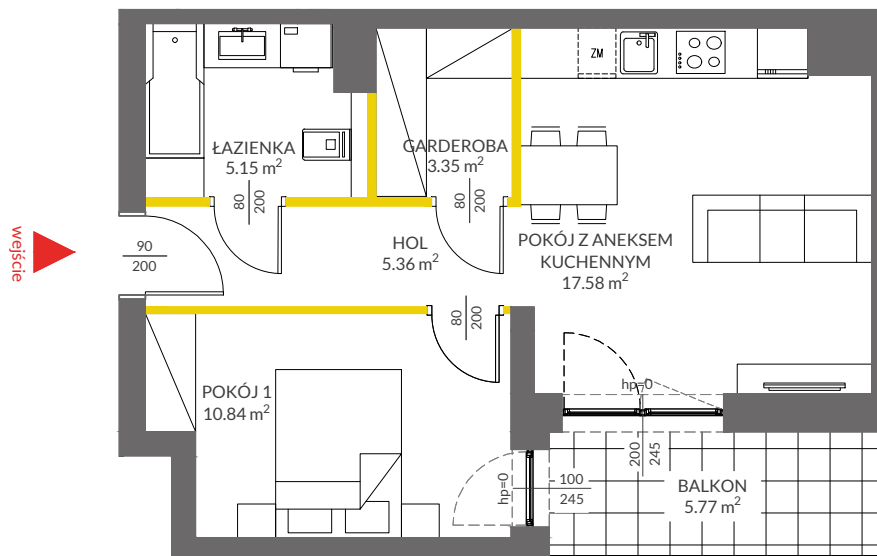




lokal mieszkalny

karta informacyjna inwestycji



LEGENDA

-  ścianki działowe
-  ścianki i obudowy pionów instalacyjnych



Powierzchnia lokalu obliczona została zgodnie z Polską Normą PN-ISO 9836:2015-12, powołaną w rozporządzeniu Ministra Transportu, Budownictwa i Gospodarki Morskiej z dnia 11 września 2020 roku w sprawie szczegółowego zakresu i formy projektu budowlanego. Powierzchnia rozliczeniowa lokalu, uwzględniająca powierzchnie pod ściankami działowymi, służy do ustalenia ceny sprzedaży. Powierzchnia użytkowa lokalu służy do celów ewidencyjnych i wyczystoksięgowych. Instalacja wodna i kanalizacyjna doprowadzona do kuchni, łazienki i WC, zakończona korkami, nie schowana w ścianach. Rozprowadzenie instalacji pod przybory leży po stronie Nabywcy. Meble, biały montaż oraz drzwi wewnętrzne nie stanowią elementu wyposażenia lokalu. Deweloper zastrzega sobie możliwość wprowadzenia niewielkich zmian w dalszym etapie inwestycji. Przedstawiona aranżacja lokalu jest przykładowa.

VIVA PIAST 5

data sporządzenia karty 18.10.2023

LOKAL NR 51

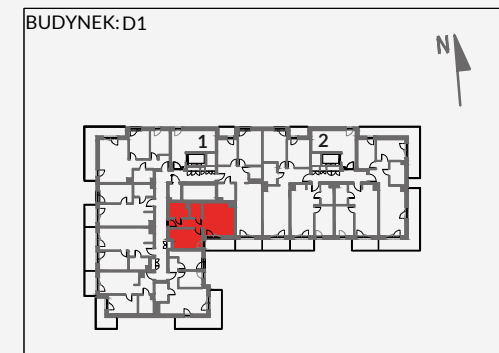
PIĘTRO	7
POKOJE	2
KLATKA	1
POWIERZCHNIA ROZLICZENIOWA	43.40 m²
POWIERZCHNIA UŻYTKOWA	42.28 m²

HOL	5.36 m ²
GARDEROBA	3.35 m ²
POKÓJ Z ANEKSEM KUCHENNYM	17.58 m ²
ŁAZIENKA	5.15 m ²
POKÓJ 1	10.84 m ²

POWIERZCHNIA POD ŚCIANKAMI DZIAŁOWYMI	1.12 m ²
---------------------------------------	---------------------

BALKON	5.77 m²
---------------	---------------------------

POŁOŻENIE LOKALU W BUDYNKU:



MIESZKANIA POWTARZALNE: **16,23,30,37,44,58**

Adres inwestycji: Kraków, ul. Powstańców 82

BIURO SPRZEDAŻY

 **12 351 05 01**

 **VICTORIA DOM**