

ZESTAWIENIE POWIERZCHNI SEGMENT A3

PARTER	
Nr	Nazwa
0.1	Pokój z aneksem
0.2	Łazienka
0.3	Wiatrołap
0.4	Garaż
Razem:	

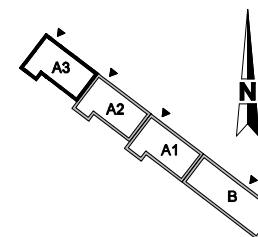
SEGMENT A3
 Powierzchnia użytkowa bez garażu: 132.30 m²
 Powierzchnia użytkowa z garażem: 149.18 m²
 Powierzchnia tarasów: 38.67 m²

ZESTAWIENIE POWIERZCHNI SEGMENT A3

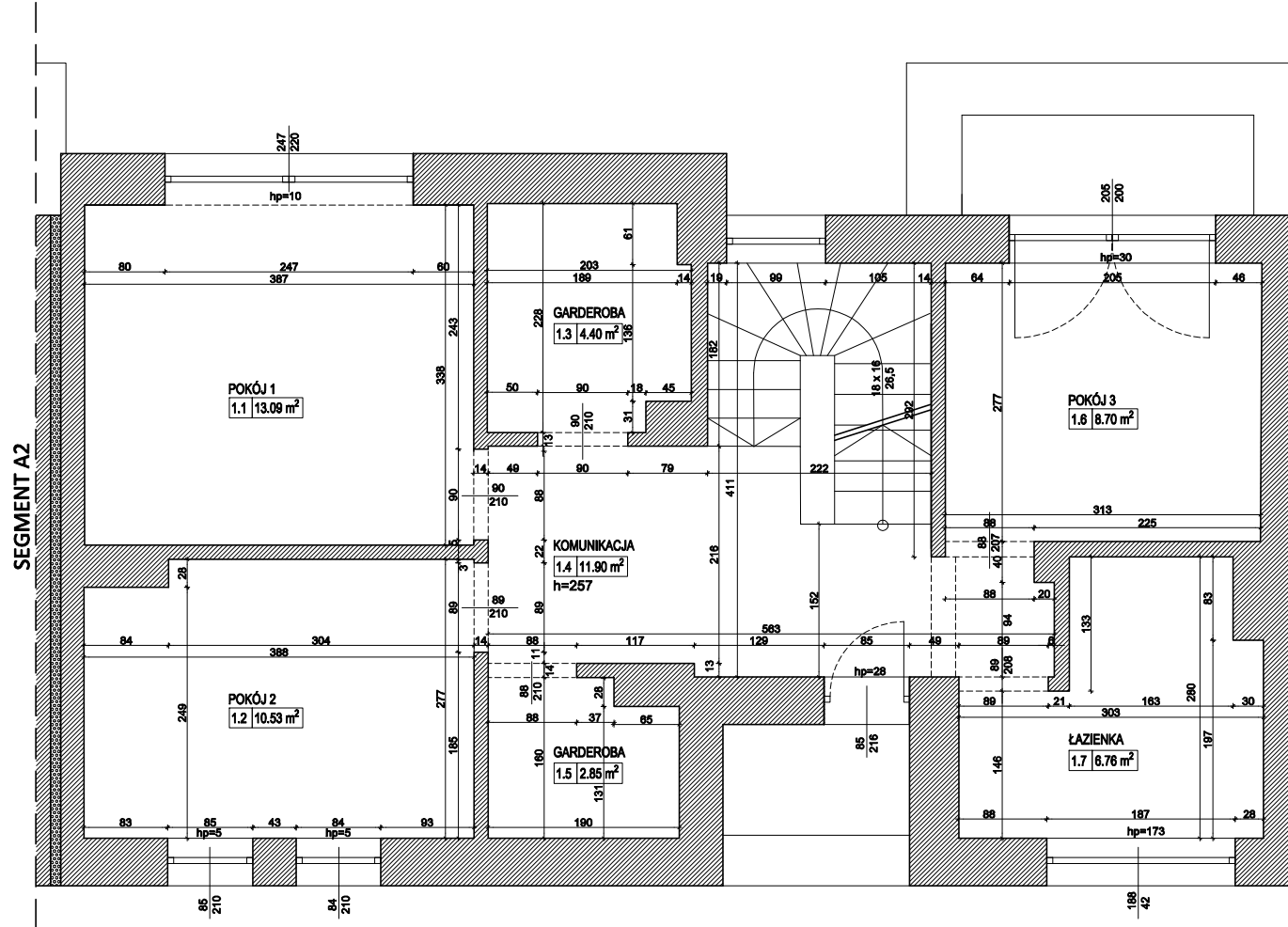
PIĘTRO 1	
Nr	Nazwa
1.1	Pokój 1
1.2	Pokój 2
1.3	Garderoba
1.4	Komunikacja
1.5	Garderoba
1.6	Pokój 3
1.7	Łazienka
Razem:	

ZESTAWIENIE POWIERZCHNI SEGMENT A3

PIĘTRO 2	
Nr	Nazwa
2.1	Komunikacja
2.2	Pokój 4
2.3	Łazienka
Razem:	



TYTUŁ PROJEKTU: Inwentaryzacja Powykonawcza zespołu budynków nr 1 przy ulicy Wiejskiej 35 w Gliwicach	
INWESTOR: Osiedle Paryskie Sp. z o.o. sp. komandytowa ul. Srebrna 4, 41-804 Zabrze	
TYTUŁ RYSUNKU: Segment A3 - rzut parteru	
NR RYSUNKU: A3-1	
STADIUM: Inwentaryzacja powykonawcza	SKALA: 1:50
PROJEKTANT: mgr inż. arch. Joanna Kowalczyk - Wiatr ul. Włocławskiej 20/2013/19	DATA: Marzec 2021
OPRACOWAŁ: mgr inż. arch. Marta Rajczykowska mgr inż. arch. Artur Kubik	



SEGMENT A2

ZESTAWIENIE POWIERZCHNI SEGMENT A3

PARTER	
Nr	Nazwa
0.1	Pokój z aneksem
0.2	Łazienka
0.3	Wiatrołap
0.4	Garaż
Razem:	

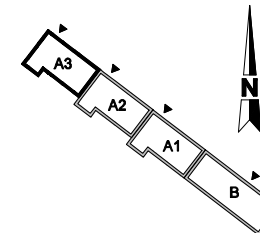
SEGMENT A3
Powierzchnia użytkowa bez garażu: 132.30 m²
Powierzchnia użytkowa z garażem: 149.18 m²
Powierzchnia tarasów: 38.67 m²

ZESTAWIENIE POWIERZCHNI SEGMENT A3

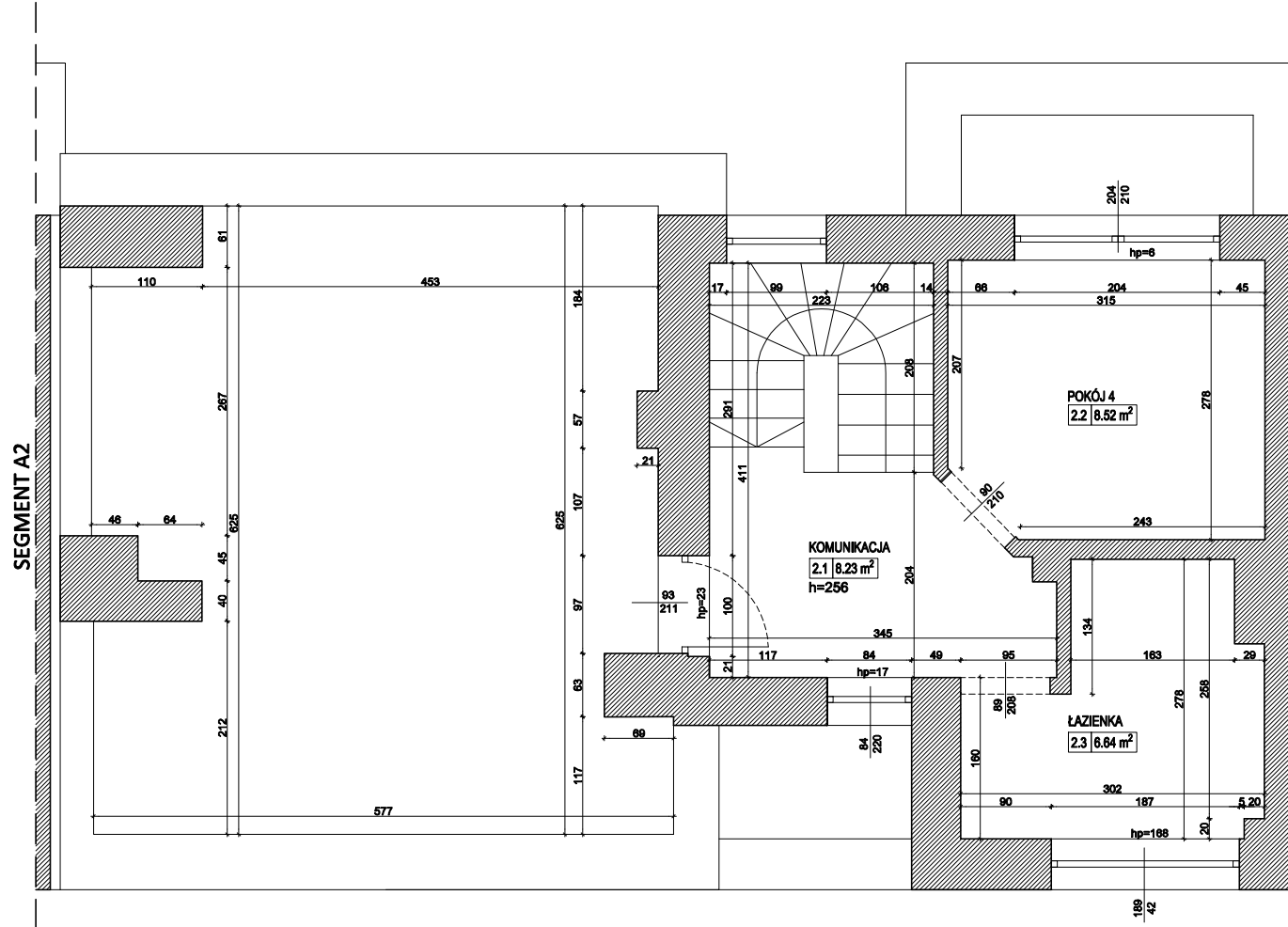
PIĘTRO 1	
Nr	Nazwa
1.1	Pokój 1
1.2	Pokój 2
1.3	Garderoba
1.4	Komunikacja
1.5	Garderoba
1.6	Pokój 3
1.7	Łazienka
Razem:	

ZESTAWIENIE POWIERZCHNI SEGMENT A3

PIĘTRO 2	
Nr	Nazwa
2.1	Komunikacja
2.2	Pokój 4
2.3	Łazienka
Razem:	



TYTUŁ PROJEKTU: Inwentaryzacja Powykonawcza zespołu budynków nr 1 przy ulicy Wiejskiej 35 w Gliwicach	
INWESTOR: Osiedle Paryskie Sp. z o.o. sp. komandytowa ul. Srebrna 4, 41-804 Zabrze	
TYTUŁ RYSUNKU: Segment A3 - rzut I piętra	
SKALA: A3-2	
STADIUM: Inwentaryzacja powykonawcza	DATA: 15.03.2021
PROJEKTANT: mgr inż. arch. Joanna Kowalczyk - Wiatr	OPRACOWAŁ: mgr inż. arch. Marta Rajczykowska
DATA: 15.03.2021	
OPRACOWAŁ: mgr inż. arch. Artur Kubik	

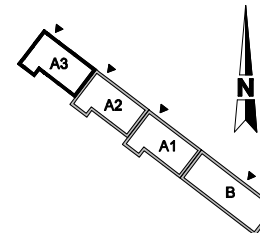


ZESTAWIENIE POWIERZCHNI SEGMENT A3		
PARTER		
Nr	Nazwa	Pow.
0.1	Pokój z aneksem	41,87 m ²
0.2	Łazienka	1,75 m ²
0.3	Wiatrołap	3,52 m ²
Razem:		47,14 m ²
0.4	Garaż	16,88 m ²

SEGMENT A3
Powierzchnia użytkowa bez garażu: 132,30 m²
Powierzchnia użytkowa z garażem: 149,18 m²
Powierzchnia tarasów: 38,67 m²

ZESTAWIENIE POWIERZCHNI SEGMENT A3		
PIĘTRO 1		
Nr	Nazwa	Pow.
1.1	Pokój 1	13,09 m ²
1.2	Pokój 2	10,53 m ²
1.3	Garderoba	4,40 m ²
1.4	Komunikacja	15,29 m ²
1.5	Garderoba	2,85 m ²
1.6	Pokój 3	8,70 m ²
1.7	Łazienka	6,78 m ²
Razem:		61,62 m ²

ZESTAWIENIE POWIERZCHNI SEGMENT A3		
PIĘTRO 2		
Nr	Nazwa	Pow.
2.1	Komunikacja	8,38 m ²
2.2	Pokój 4	8,52 m ²
2.3	Łazienka	6,64 m ²
Razem:		23,54 m ²



TEMAT PROJEKTU: Inwentaryzacja Powykonawcza zespołu budynków nr 1 przy ulicy Wiejskiej 35 w Gliwicach		
INWESTOR: Osiedle Paryskie Sp. z o.o. sp. komandytowa ul. Srebrna 4, 41-804 Zabrze		
TYTUŁ RYSUNKU: Segment A3 - rzut II piętra		NR RYSUNKU: A3-3
STADIUM: Inwentaryzacja powykonawcza	SKALA: 1:50	
PROJEKTANT: mgr inż. arch. Joanna Kowalczyk - Włatr	DATA: 10.05.2021/05.2021/21	
OPROJEKTOWAŁ: mgr inż. arch. Marta Rajczykowska	DATA: Marzec 2021	
OPRACOWAŁ: mgr inż. arch. Artur Kubik		