

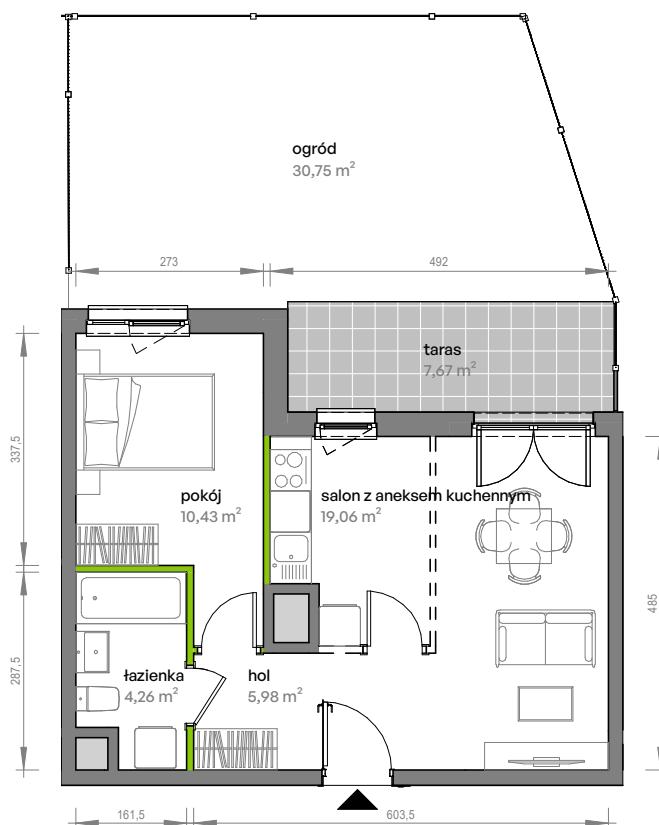
# Unii Lubelskiej Vita.

nr A.00.003



Powierzchnia **39,73 m<sup>2</sup>**

Parter

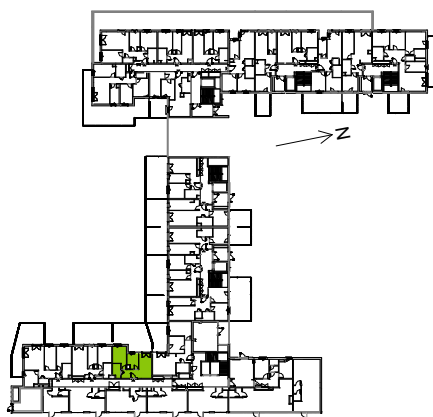


Aranżacja mieszkania jest przykładowa

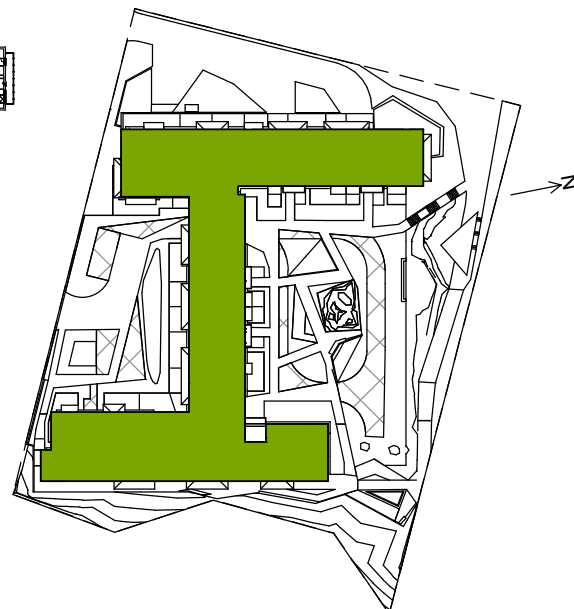
## Powierzchnia użytkowa

hol	5,98 m <sup>2</sup>
pokój	10,43 m <sup>2</sup>
salon z aneksem kuchennym	19,06 m <sup>2</sup>
łazienka	4,26 m <sup>2</sup>
<b>Razem</b>	<b>39,73 m<sup>2</sup></b>
+ ogród	30,75 m <sup>2</sup>
+ taras	7,67 m <sup>2</sup>

## Rzut kondygnacji Parter



## Plan osiedla



U nas nigdy nie płacisz za powierzchnię pod ścianami działowymi