

TEATRalna 3

Budynek B.A

Mieszkanie 2.01

2 Piętro

37.30 m²

1 pokój

balkon



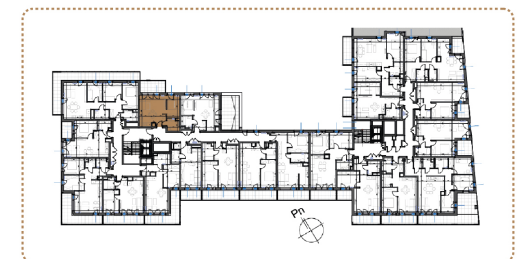
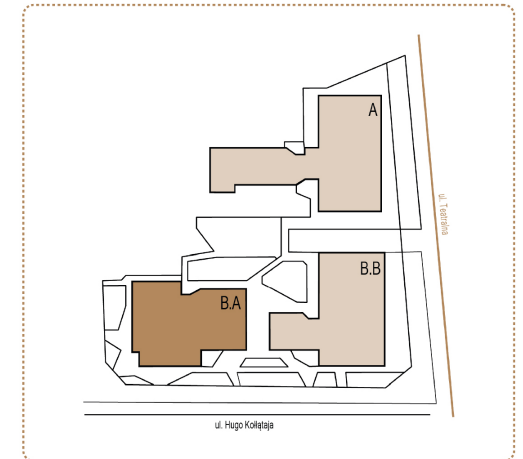
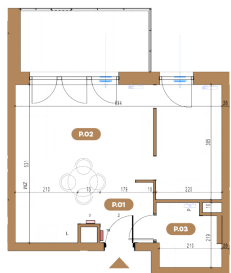
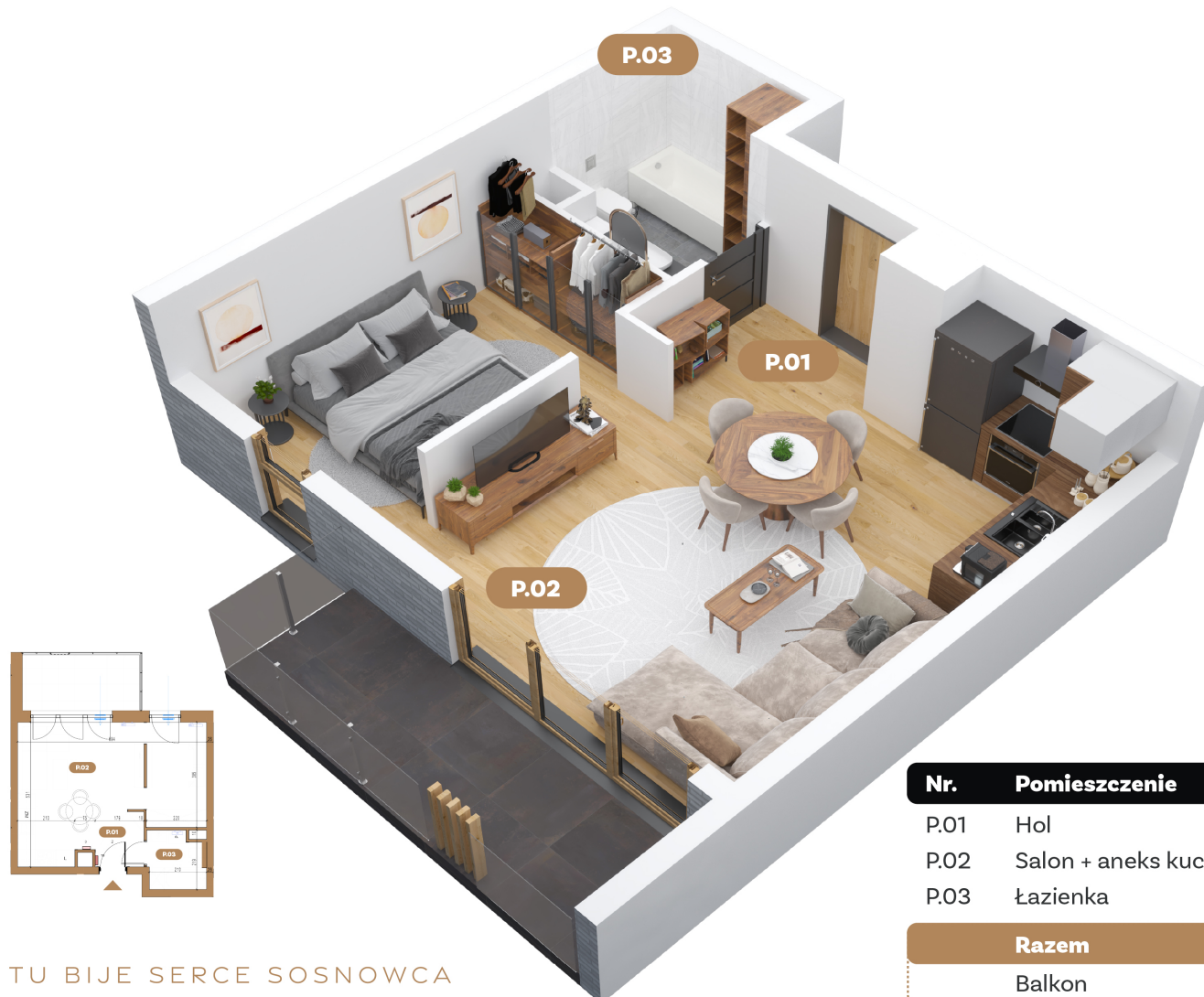
Bliskość parków i terenów rekreacyjnych pozwala na aktywny wypoczynek i relaks na świeżym powietrzu.



Dwupoziomowy parking podziemny zapewnia wygodne miejsca postojowe dla mieszkańców.



Bliskość przystanków komunikacji miejskiej sprawia, że Teatralna 3 jest doskonale połączona z resztą miasta i regionu.



Nr.	Pomieszczenie	pow.
P.01	Hol	2.80 m ²
P.02	Salon + aneks kuchenny	30.10 m ²
P.03	Łazienka	4.40 m ²
Razem		37.30 m²
	Balkon	9.46 m ²

TU BIJE SERCE SOSNOWCA

Biuro sprzedaży
Teatralna 3
41-200 Sosnowiec

e-developer.pl

T: 536 138 134
T: 536 138 009

