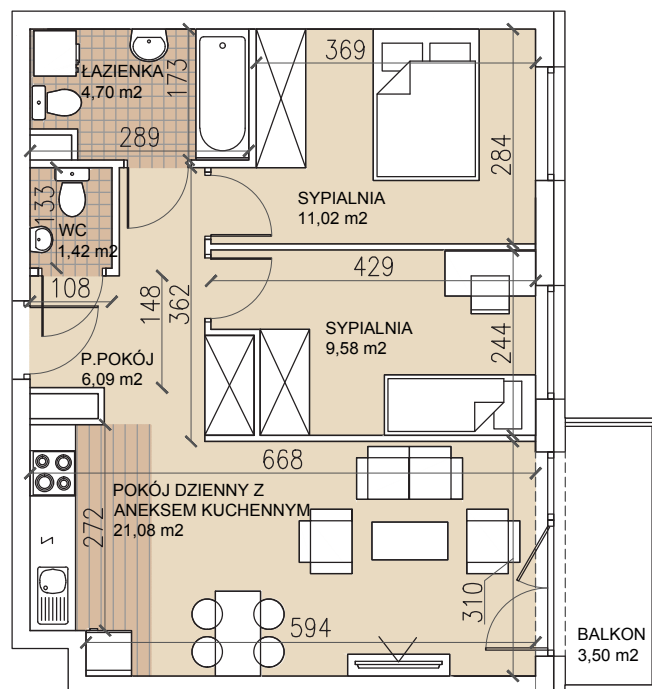
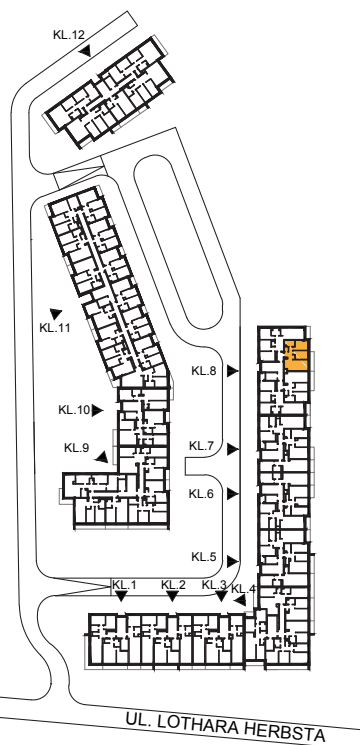


ul. Lothara Herbsta



powierzchnia użytkowa **53,89 m²**

| | |
|-------------------------------|----------------------|
| pokój dzienny z aneksem kuch. | 21,08 m ² |
| sypialnia | 11,02 m ² |
| sypialnia | 9,58 m ² |
| łazienka | 4,70 m ² |
| wc | 1,42 m ² |
| przedpokój | 6,09 m ² |
| balkon | 3,50 m ² |

