



BUDYNEK MIESZKALNY WIELORODZINNY

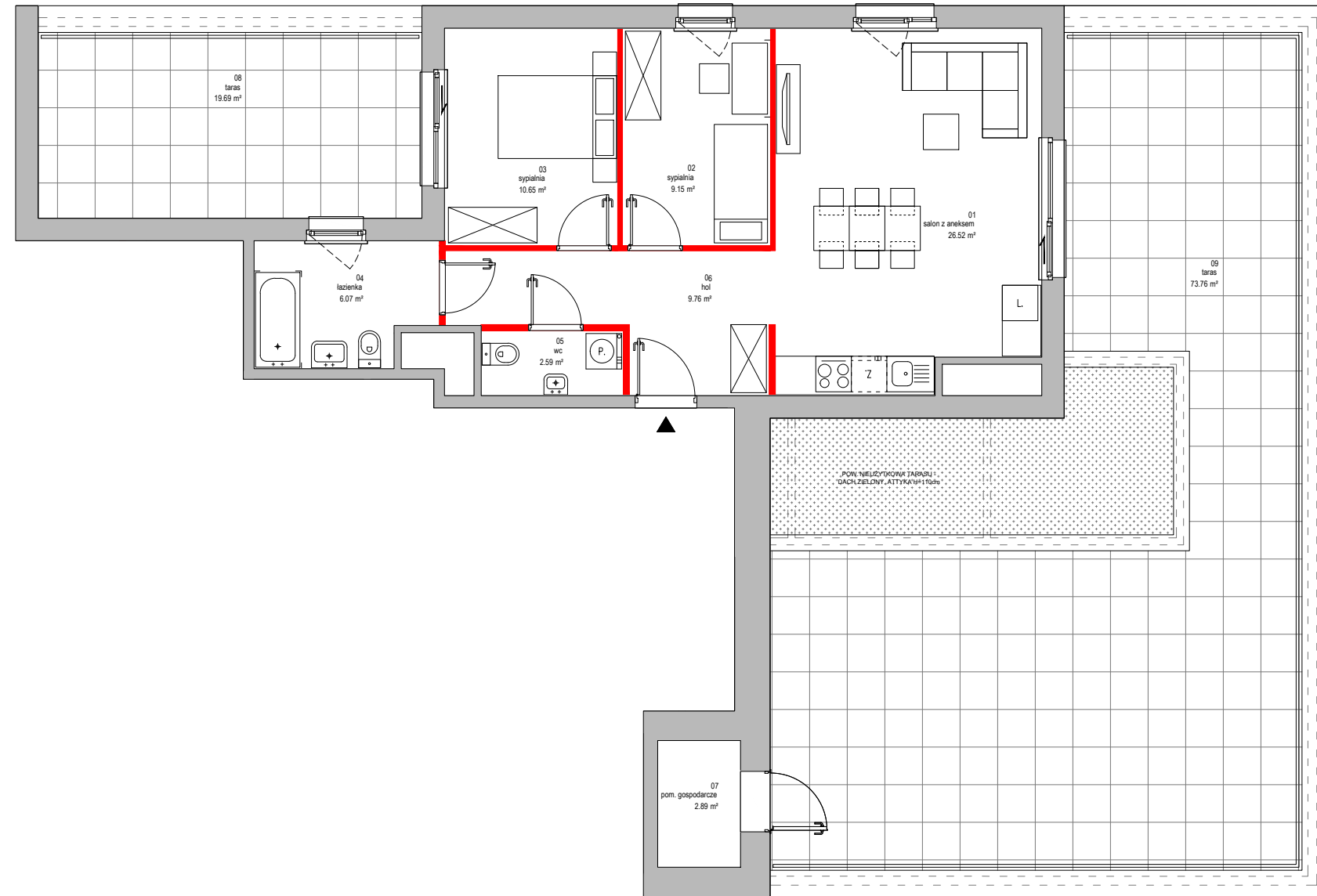
UL. WARSZAWSKA 58A, WARSZAWA-URSUS
DZ. NR 150 OBRĘB NR 2-09-04

www.warszawska58.pl
e-mail: bsmwarszawa@atal.pl
telefon: (+48) 22 614 15 13

ATAL S.A. Biuro Sprzedaży Mieszkań, 02-305 Warszawa, Aleje Jerozolimskie 142B



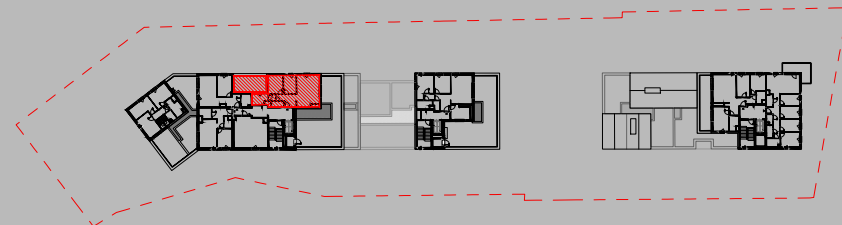
WARSZAWSKA 58A



MIESZKANIE A.01.4.38 PIĘTRO 4

01	SALON Z ANEKSEM	26,52 m ²
02	SYPIALNIA	9,15 m ²
03	SYPIALNIA	10,65 m ²
04	ŁAZIENKA	6,07 m ²
05	WC	2,59 m ²
06	HOL	9,76 m ²
POWIERZCHNIA UŻYTKOWA		64,74 m ²
07	POMIESZCZENIE GOSPODARCZE	2,89 m ²
08	TARAS	19,69 m ²
09	TARAS	73,76 m ²

■ ŚCIANKI DZIAŁOWE MOŻLIWE DO DEMONTAŻU / WYBURZENIA



1. Wymiary pomieszczeń, lokalizację przyborów sanitarnych i inne podano na podstawie projektu budowlanego. W toku budowy mogą wystąpić różnice w stosunku do projektu, wynikające ze specyfiki prac budowlanych.
2. Powierzchnia użytkowa jest obliczona w świetle pionowych przegród w stanie wykończonym, na poziomie podłogi, bez uwzględnienia listew przypodłogowych, progów itp.
3. Powierzchnia lokali oraz pomieszczeń określona jest na podstawie rozporządzenia Ministra Rozwoju w sprawie szczegółowego zakresu i formy projektu budowlanego z dnia 11 września 2020 r. oraz przy uwzględnieniu treści Polskiej Normy PN-ISO 9836:2015.