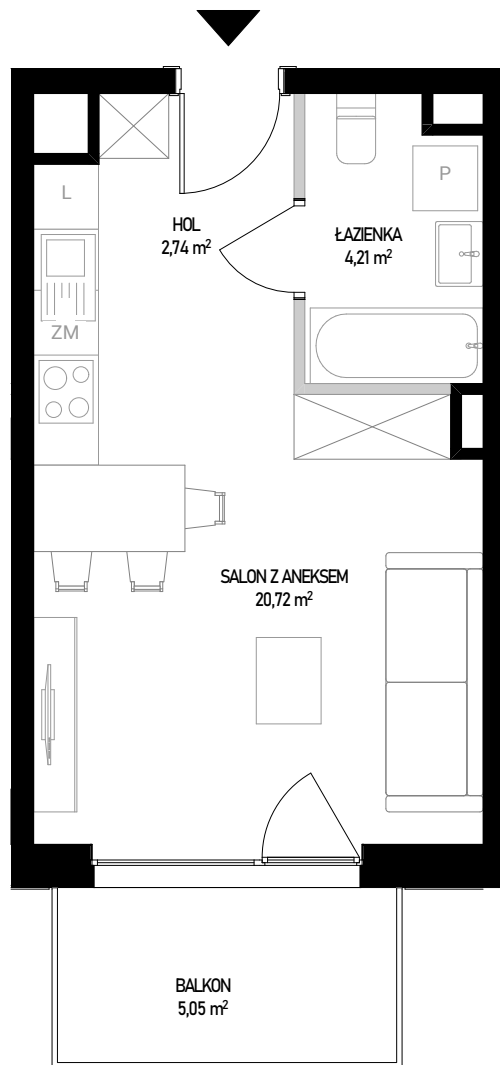


# MIESZKANIE B 70

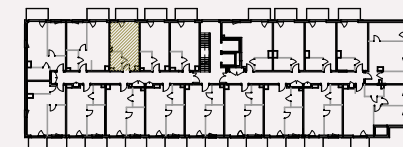
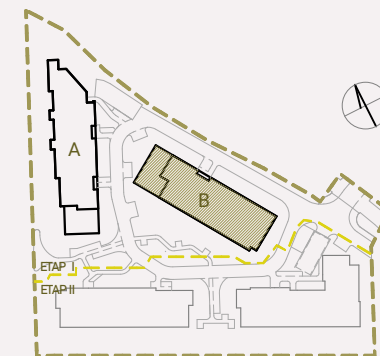


ściany bez możliwości rozbiórki  
 ściany z możliwością rozbiórki

SKALA 1:70



Powierzchnia użytkowa lokalu określona jest na podstawie Rozporządzenia Ministra Rozwoju z dnia 11 września 2020 roku w sprawie szczegółowego zakresu i formy projektu budowlanego oraz przy uwzględnieniu treści Polskiej Normy PN-ISO 9836:2022-07. Karta lokalowa ma znaczenie poglądowe i przedstawia przykładową aranżację lokalu. Karta lokalowa została opracowana na podstawie projektu wykonawczego. W toku dalszego projektowania, budowy lub zmian lokatorskich, mogą nastąpić zmiany w stosunku do informacji zawartych w karcie lokalowej. Informacje zawarte w karcie lokalowej nie stanowią oferty handlowej w rozumieniu przepisów kodeksu cywilnego.



## NUMER MIESZKANIA 70

**BUDYNEK**    **POKOJE**    **PIĘTRO**    **KLATKA**  
**B**            **1**            **3**            **1**

|                         |                            |
|-------------------------|----------------------------|
| SALON Z ANEKSEM         | 20,72 m <sup>2</sup>       |
| ŁAZIENKA                | 4,21 m <sup>2</sup>        |
| HOL                     | 2,74 m <sup>2</sup>        |
| <b>POW. UŻYTKOWA</b>    | <b>27,67 m<sup>2</sup></b> |
| POW. ŚCIAN DO DEMONTAŻU | 0,41 m <sup>2</sup>        |
| <b>POW. SPRZEDAŻY</b>   | <b>28,08 m<sup>2</sup></b> |
| BALKON                  | 5,05 m <sup>2</sup>        |

INWESTOR:

**budimex**

BIURO SPRZEDAŻY:

**WITOSA PARK**  
 ul. Piątkowska 165,  
 60-650 Poznań  
 +48 535 455 555  
[www.witosa-park.pl](http://www.witosa-park.pl)