

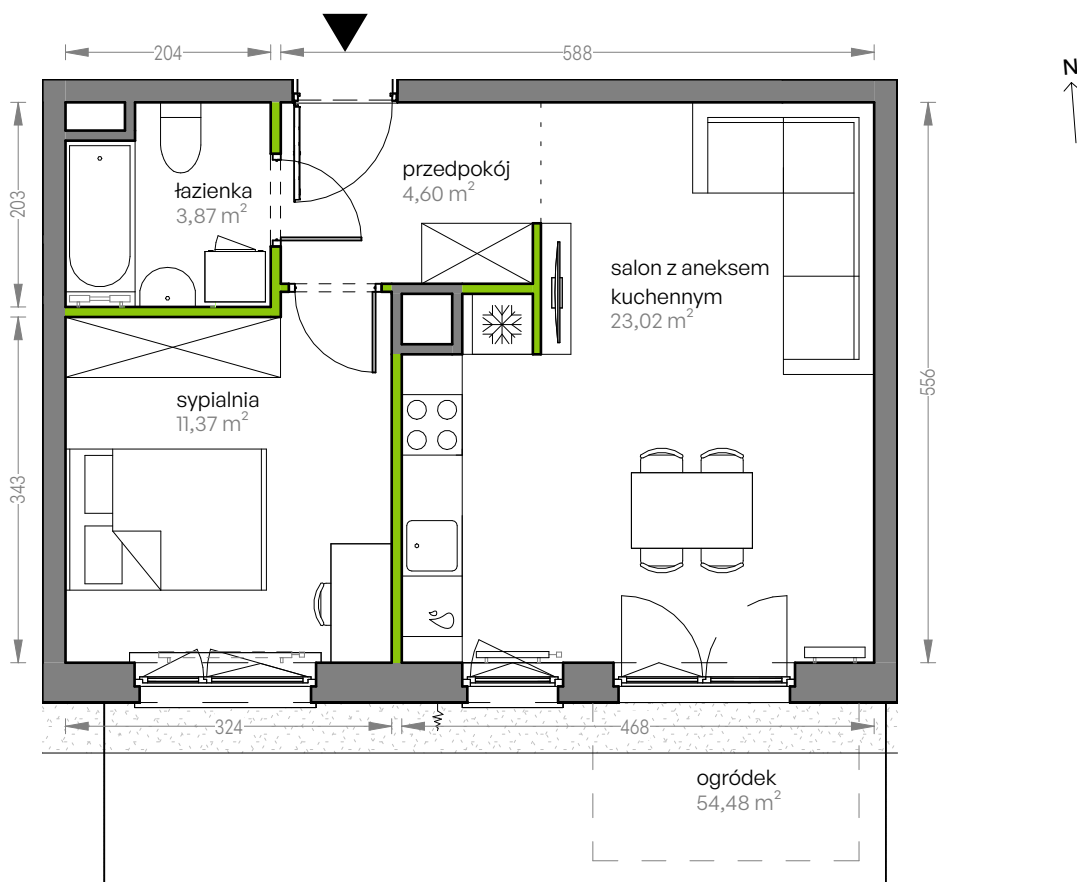
CITY VIBE.

nr G.050



Powierzchnia **42,86 m²**

Parter

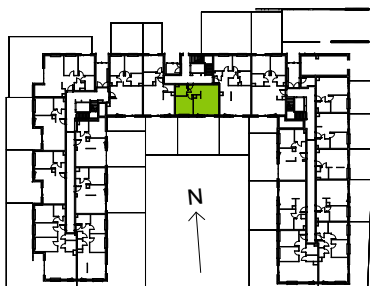


Aranżacja mieszkania jest przykładowa

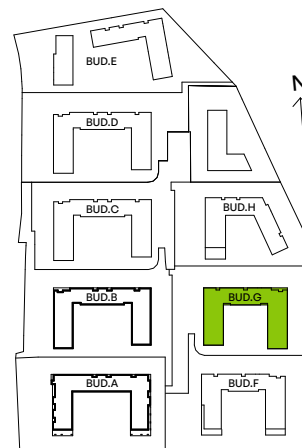
Powierzchnia użytkowa

salon z aneksem kuchennym	23,02 m ²
sypialnia	11,37 m ²
łazienka	3,87 m ²
przedpokój	4,60 m ²
Razem	42,86 m²
+ogródek	54,48 m ²

Rzut kondygnacji Parter



Plan osiedla Budynek G



U nas nigdy nie płacisz za powierzchnię pod ścianami działowymi