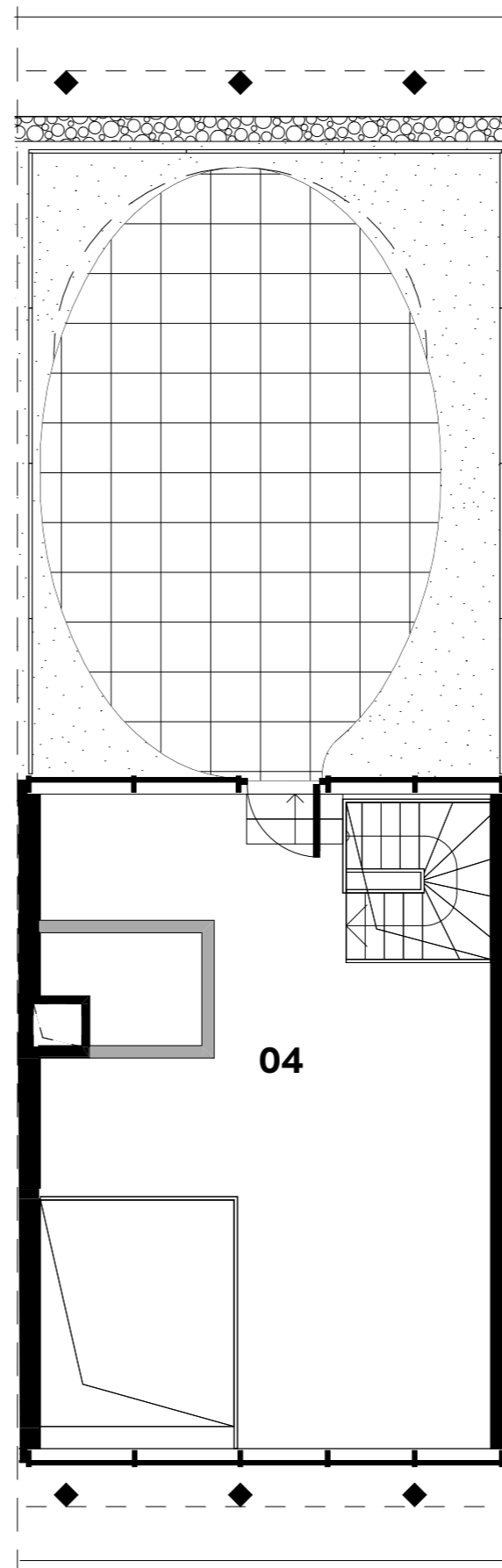
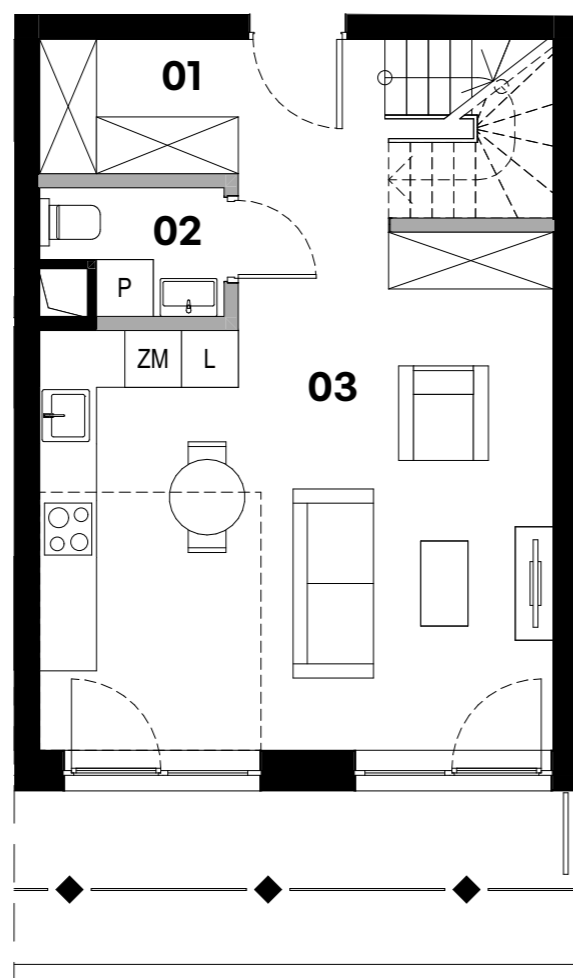


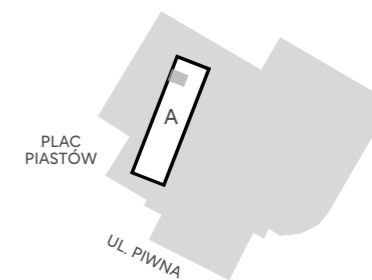
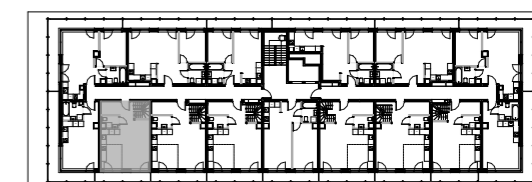
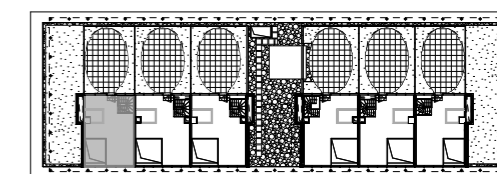
A.79



Powierzchnia dla rozliczenia ceny **69,00 m²**

Powierzchnia użytkowa **68,00 m²**

01 Przedpokój	11,17 m ²
02 Łazienka 1	2,29 m ²
03 Salon z aneksem kuchennym	25,92 m ²
04 Antresola	28,62 m ²
Powierzchnia pod ściankami	1,00 m²
Taras	48,73 m ²



POKOJE

2

PIĘTRO

5i6

ściany działowe



Powierzchnie pomieszczeń zgodnie z Polską Normą PN-ISO 9836: 2022-07.
Niniejsza karta katalogowa przedstawia przykładową aranżację mieszkania.

Biuro sprzedaży mieszkań

**Parking przy Gliwickim Centrum
Handlowym, wejście od
ul. Dworcowej, 44-110 Gliwice**

**+48 600 700 603
www.browarhugoscobel.pl**