

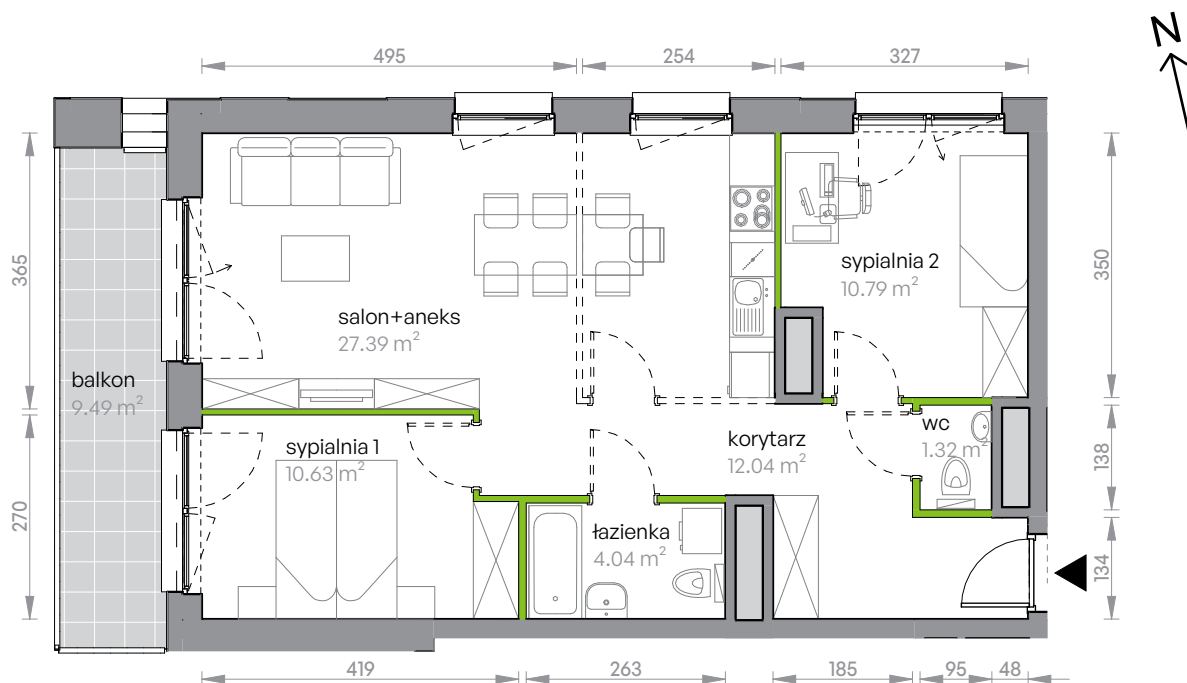
Legnicka Vita

L1/4/38



Powierzchnia **66.21 m²**

Piętro **4**



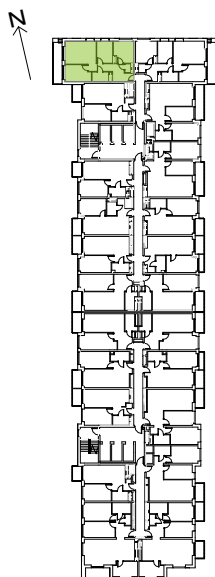
Aranżacja mieszkania jest przykładowa

Powierzchnia **użytkowa**

korytarz	12.04 m ²
salon+aneks	27.39 m ²
sypialnia 1	10.63 m ²
sypialnia 2	10.79 m ²
wc	1.32 m ²
łazienka	4.04 m ²
Razem	66.21 m²
+ balkon	9.49 m ²

U nas nigdy nie płacisz za powierzchnię pod ścianami działowymi

Rzut kondygnacji **Piętro 4**



Plan osiedla **Budynek L1**

