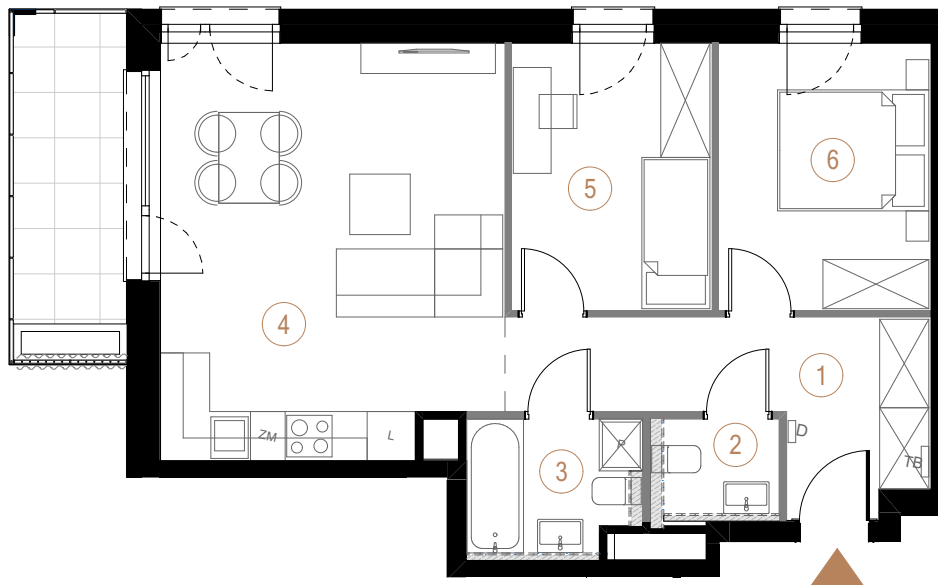


budynek  
D

piętro  
2

powierzchnia  
mieszkania  
59,67 m<sup>2</sup>

liczba  
pokoi  
3



Ściany działowe

Ściany nośne

1	przedpokój	9,51
2	toaleta	2,33
3	łazienka	4,07
4	salon + aneks kuchenny	24,38
5	pokój 1	9,42
6	pokój 2	9,96
		59,67 m <sup>2</sup>
balkon		7,29

