

A.5.3 | 4 pokoje | 104.65 m<sup>2</sup>

www.lesnasonata.pl | tel. +58 500 85 75

# LEŚNA sonata

by **CORDIA**

## KARTA LOKALU MIESZKALNEGO

MIESZKANIE **A.5.3**  
PIĘTRO **5**  
ILOŚĆ POKOI **4**

## ZESTAWIENIE POWIERZCHNI

KORYTARZ	10,42 m <sup>2</sup>
GARDEROBA	1,71 m <sup>2</sup>
ŁAZIENKA	3,64 m <sup>2</sup>
SALON + ANEKS KUCH.	36,13 m <sup>2</sup>
SPIŻARNIA	2,02 m <sup>2</sup>
POKÓJ	11,19 m <sup>2</sup>
POKÓJ	11,99 m <sup>2</sup>
POKÓJ	18,58 m <sup>2</sup>
ŁAZIENKA	4,42 m <sup>2</sup>

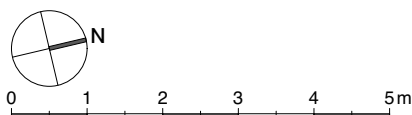
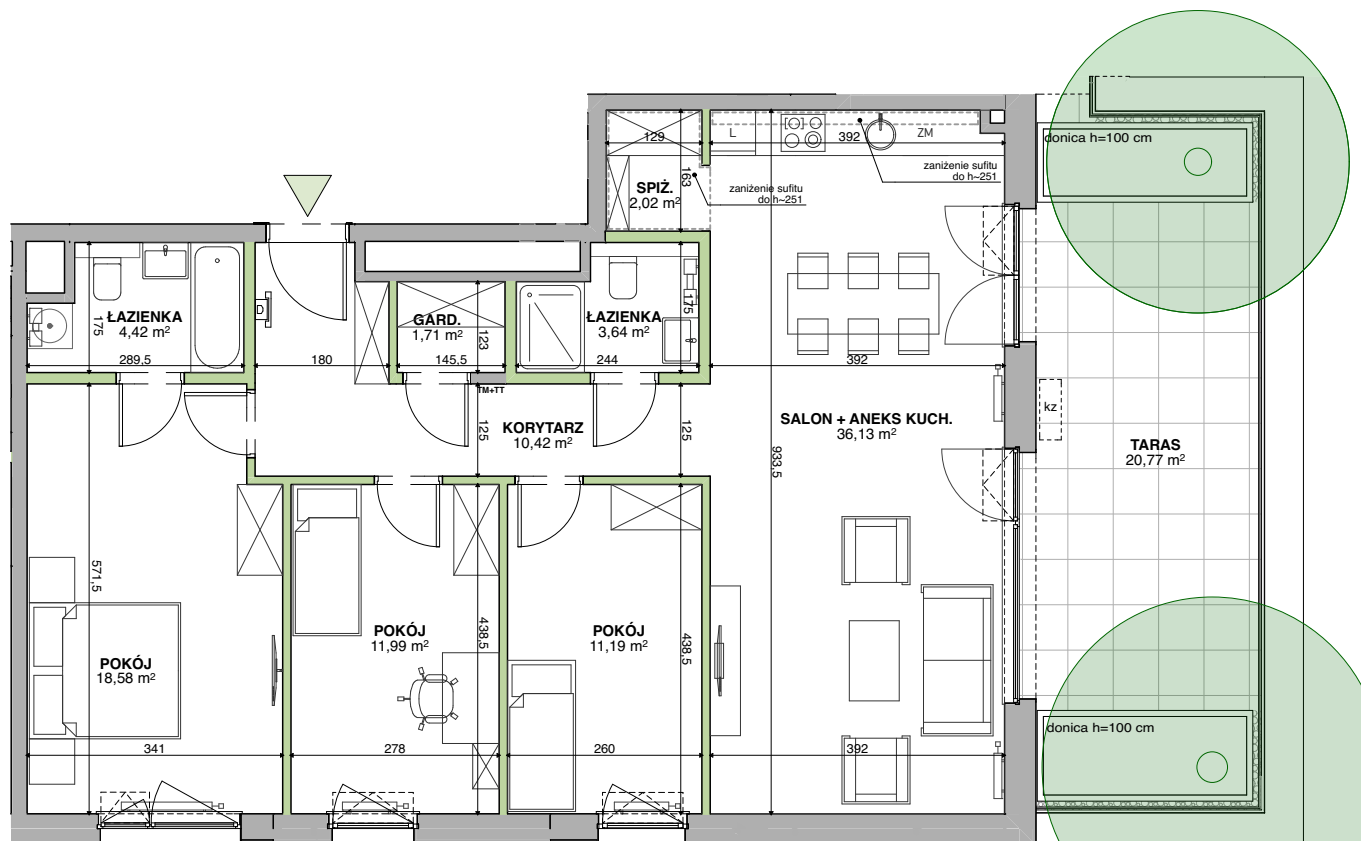
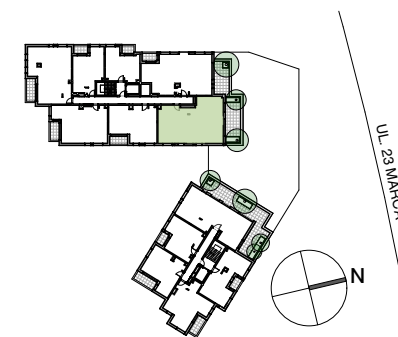
**POW. UŻYTKOWA** 100,10 m<sup>2</sup>

POW. PRZEGRÓD 4,55 m<sup>2</sup>

**POW. ROZLICZENIOWA** 104,65 m<sup>2</sup>

TARAS 20,77 m<sup>2</sup>

## POŁOŻENIE NA KONDYGNACJI



SCIANY MOŻLIWE DO REARANŻACJI

SCIANY NIEDEMONTOWALNE

DONICA WYPEŁNIONA ZASYPEM Z NASADZENIAMI DRZEW - część nieruchomości wspólnej

OBNIŻENIE SUFITU

BALUSTRADA

LOKALIZACJA WIDEODOMOFONU

TM+TT TABLICA MIESZKANIOWA + TELETECHNICZNA

[kz] MOŻLIWA LOKALIZACJA ZEWN. JEDNOSTKI KLIMATYZACJI

DEWELOPER

**CORDIA**

www.cordiapolska.pl

PROJEKTANT

**WOŁSKI**  
architekci

www.wolskiarchitekci.pl

Karta ma jedynie znaczenie poglądowe i przedstawia przykładową aranżacją lokalu. mogą wystąpić różnice wymiarów i usytuowania elementów powstałe w trakcie realizacji prac budowlanych. Wymiary pomieszczeń, lokalizację przyborów sanitarnych, rozmieszczenie punktów instalacyjnych itp. podano zgodnie z projektem wykonawczym. Powierzchnia użytkowa lokalu jest określona na podstawie Rozporządzenia Ministra Transportu, Budownictwa i Gospodarki Morskiej z dnia 25 kwietnia 2012 r. w sprawie szczegółowego zakresu i formy projektu budowlanego, zgodnie z zasadami zawartymi w polskiej normie PN-ISO 9836:1997. Powierzchnia użytkowa lokalu jest obliczana w metrach kwadratowych z dokładnością do dwóch miejsc po przecinku. Powierzchnia rozliczeniowa została wyliczona zgodnie z zasadami szczegółowo opisanymi w umowie deweloperskiej/przedwstępnej. Przedstawiona aranżacja i wykończenie mają charakter wyłącznie przykładowy, w szczególności jedynie przykładowe - i nie wchodzące w skład oferty oraz wykończenia zbywanego lokalu są elementy aranżacyjne (meble, AGD, elementy dekoracyjne, ozdoby itp.). Podane na karcie wymiary pomieszczeń są poglądowe, wskazano je zgodnie z projektem wykonawczym [bez uwzględnienia grubości tynków], w świetle pionowych przegród [ścian] w stanie surowym. Karta nie stanowi publicznego zapewnienia Dewelopera co do właściwości lokalu.