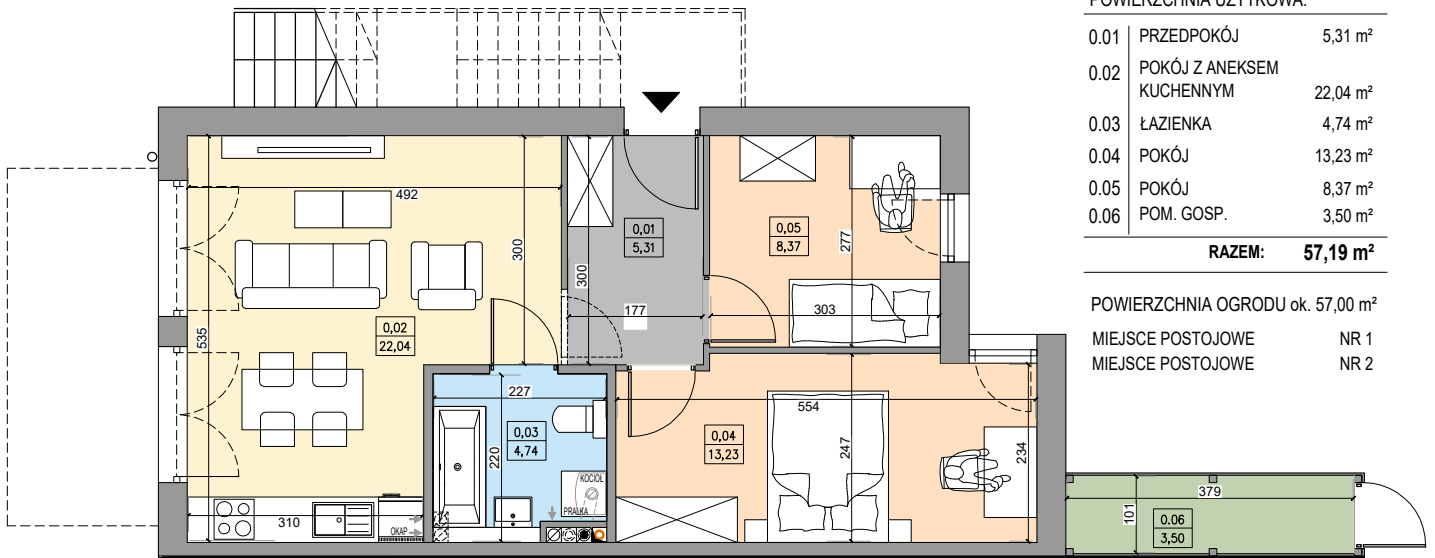




**BAKALIOWE**  
OSIEDLE

## B5 / P / B



### POWIERZCHNIA UŻYTKOWA:

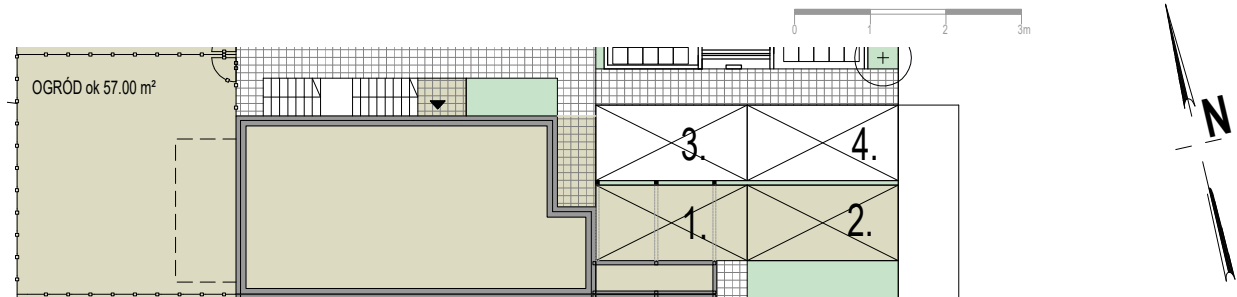
0.01	PRZEDPOKÓJ	5,31 m <sup>2</sup>
0.02	POKÓJ Z ANEKSEM KUCHENNYM	22,04 m <sup>2</sup>
0.03	ŁAZIENKA	4,74 m <sup>2</sup>
0.04	POKÓJ	13,23 m <sup>2</sup>
0.05	POKÓJ	8,37 m <sup>2</sup>
0.06	POM. GOSP.	3,50 m <sup>2</sup>

**RAZEM: 57,19 m<sup>2</sup>**

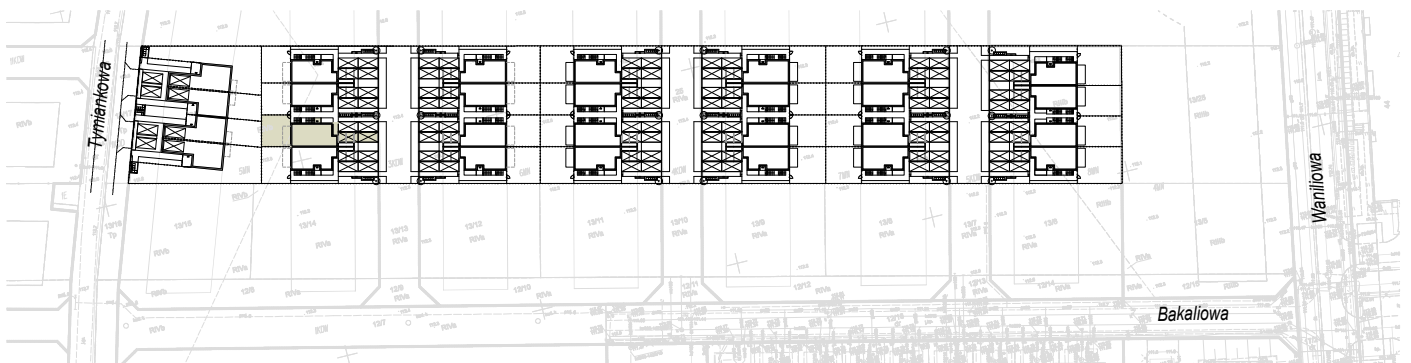
POWIERZCHNIA OGRODU ok. 57,00 m<sup>2</sup>

MIEJSCE POSTOJOWE NR 1  
MIEJSCE POSTOJOWE NR 2

**RZUT LOKALU NA PARTERZE**



**RZUT TERENU PRZYNALEŻNEGO**



**LOKALIZACJA DZIAŁKI NA OSIEDLU**