



# Osiedle Naturama

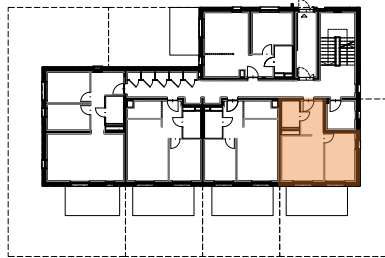
STRZESZYN, UL. KOSZALIŃSKA



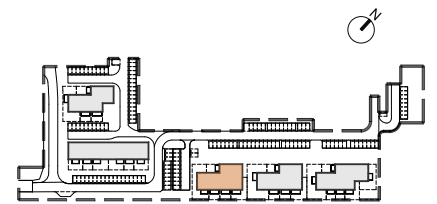
ETAP: 1, BUDYNEK: 22A  
MIESZKANIE: KOS 22A/0/05

PIĘTRO: PARTER  
LICZBA POKOI: 2  
POWIERZCHNIA UŻYTKOWA: 37,06M<sup>2</sup>

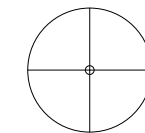
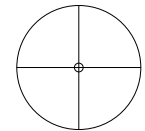
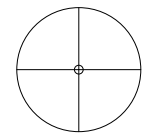
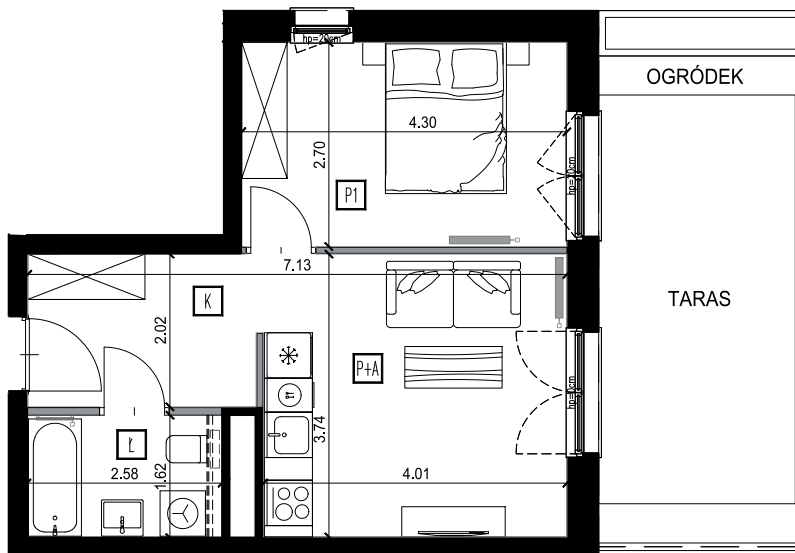
RZUT KONDYGNACJI



PLAN ZAGOSPODAROWANIA TERENU



RZUT MIESZKANIA



K	KORYTARZ	6,11
Ł	ŁAZIENKA	4,16
P+A	POKÓJ Z ANEKSEM	15,12
P1	POKÓJ	11,67

**POWIERZCHNIA UŻYTKOWA 37,06M<sup>2</sup>**

POW. TARASU 14,04M<sup>2</sup>  
POW. OGRÓDKA 71,61M<sup>2</sup>



SKALA 1:100

- ZBIORNIK NA WODĘ DESZCZOWĄ
- PRZEGRODA MIĘDZY OGRÓDKAMI
- ŚCIANKA INSTALACYJNA - DO WYKONANIA PRZEZ NABYWCĘ
- MOŻLIWE WYDZIELENIE POMIESZCZENIA
- ŚCIANY DZIAŁOWE Z MOŻLIWOŚCIĄ DEMONTAŻU
- ŚCIANY PIONÓW INSTALACYJNYCH - BEZ MOŻLIWOŚCI DEMONTAŻU
- ŚCIANY KONSTRUKCYJNE - BEZ MOŻLIWOŚCI DEMONTAŻU

**BIURO SPRZEDAŻY**  
Nickel Development ul. Piątkowska 110, Poznań  
+48 506 175 176  
sprzedaz@nickel.com.pl

**Wojtys Wójtowicz Architekci**  
www.wojtyswojtowicz.pl

Podana na karcie powierzchnia pomieszczeń jest powierzchnią projektową i może się nieznacznie różnić od powierzchni w wybudowanym budynku. Umeblowanie oraz zagospodarowanie terenu jest tylko wizualizacją i nie stanowi oferty handlowej - ma jedynie charakter poglądowy, przybliżający wielkość mieszkania.

